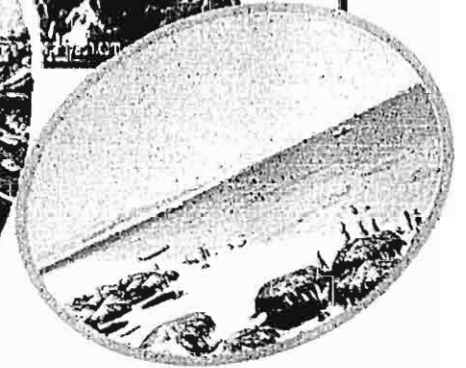
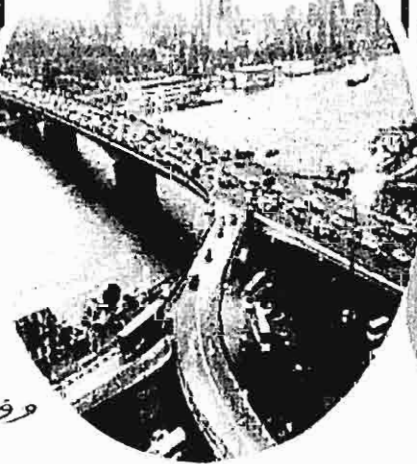
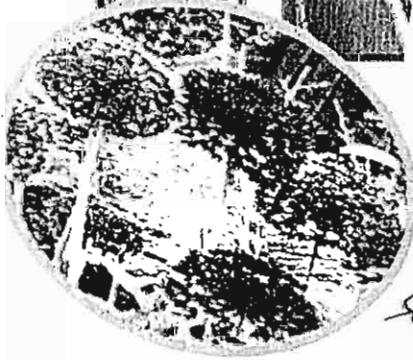
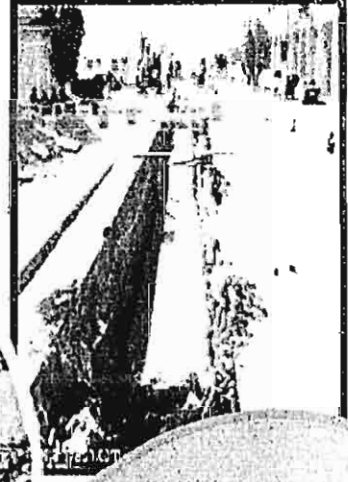
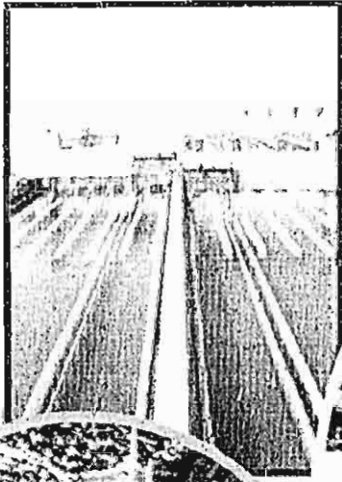




جمهورية مصر العربية
الجهاز المركزى للتعبئة العامة والإحصاء

النشرة السنوية لإحصاءات خدمات المرافق العامة على مستوى مجالس المدن والأحياء

عام ٢٠١١



<http://www.capmas.gov.eg>

مرجع رقم: (٧١ - ١٤١١١ - ٢٠١٢)

إصدار سبتمبر ٢٠١٢

تقديم

تعتبر المرافق العامة مرآة لمظاهر التنمية المختلفة فى المجتمع لذا تولى الدولة الكثير من الرعاية والاهتمام بخدمات المرافق العامة ضمن خطط التنمية بهدف النهوض بهذه الخدمات وتعميم الاستفادة منها فى مختلف المجالات على نطاق قومى بما يساهم فى تنفيذ إستراتيجية الدولة بعيدة المدى .

من هذا المنطلق يصدر الجهاز المركزى للتعبئة العامة والإحصاء " النشرة السنوية لإحصاءات خدمات المرافق العامة " على مستوى مجالس المدن والأحياء عام ٢٠١١ .
ويرجو الجهاز أن تكون هذه النشرة عوناً لمتخذى القرار والمهتمين بهذا المجال آملاً أن تحقق الفائدة المرجوة منها .

والله ولى التوفيق ،،،

لواء / أبو بكر الجندى
رئيس الجهاز المركزى للتعبئة العامة والإحصاء

الفهرس

رقم الجدول	البيان	رقم الجدول
١	منهجية النشرة	
٤	أهم المؤشرات	
	جداول المقارنات الإجمالية خلال الفترة (٢٠٠٩ - ٢٠١١)	
٨	إجمالي أعداد تراخيص البناء طبقاً للقطاع والنوع على مستوى مجالس المدن والأحياء .	١
٩	إجمالي أعداد المباني السكنية طبقاً لنوع البناء على مستوى مجالس المدن والأحياء .	٢
١٠	القدرة التصميمية ومتوسط القدرة الفعلية والتصرف الفعلي لمحطات الصرف التابعة لمجالس المدن والأحياء .	٣
١١	إجمالي أعداد نقاط الإطفاء وأعداد الحرائق .	٤
	الفصل الأول: الخدمات العمرانية التي تقدمها مجالس المدن والأحياء بالمحافظات عام ٢٠١١	
١٣	عدد مجالس المدن والأحياء وتراخيص البناء والتعديل والهدم في القطاع الخاص .	٥
١٤	عدد مجالس المدن والأحياء وتراخيص البناء والتعديل والهدم في القطاعين العام والحكومي .	٦
١٥	عدد المباني (السكنية وغير السكنية) والوحدات السكنية التي تم إنشاؤها في نطاق مجالس المدن والأحياء طبقاً لمستوى البناء في القطاع الخاص .	٧
١٦	عدد المباني (السكنية وغير السكنية) والوحدات السكنية التي تم إنشاؤها في نطاق مجالس المدن والأحياء طبقاً لمستوى البناء في القطاعين العام والحكومي .	٨
١٧	القدرة التصميمية ومتوسط القدرة التي عملت بها محطات الصرف الصحي التابعة لمجالس المدن والأحياء والتصرف الفعلي للمحطات .	٩
١٨	عدد أحواض الترسيب والتجفيف وكميات السماد المنتج والمباع بمحطات الصرف الصحي التابعة لمجالس المدن والأحياء .	١٠

تابع الفهرس

رقم الجدول	البيسان	رقم الجدول
١٩	إجمالي وزن وكمية القمامة طبقاً للجهة التي قامت بالتخلص منها .	١١
٢٠	أطوال الطرق المستجدة والتي تمت صيانتها في المدن .	١٢
٢١	عدد ومساحة الحدائق والمنتزهات العامة بالمدن موزعة طبقاً لأنواعها .	١٣
٢٢	عدد الكبارى والقناطر وحمولتها والأنفاق داخل المدن .	١٤
٢٣	إجمالي اعداد دورات المياه العمومية .	١٥
٢٤	عدد البرك والمستنقعات ومساحتها الكلية والمساحة التي تم ردمها ومتوسط عمق وحجم البرك والمستنقعات .	١٦
٢٥	خدمات عامة أخرى مؤداة بواسطة مجالس المدن والأحياء طبقاً لأنواعها .	١٧
٢٦	إجمالي أعداد البلاجات ومنشأتها .	١٨
	الفصل الثاني حوادث الحريق بالمحافظات عام ٢٠١١	
٢٨	عدد نقاط الإطفاء والسيارات الموجودة بها .	١٩
٢٩	معدل نقاط الإطفاء للمساحة المأهولة .	٢٠
٣٠	معدات إطفاء الحريق .	٢١
٣١	عدد نقاط الإطفاء والسلالم وناقلات المياه .	٢٢
٣٢	إجمالي الخسائر في الأشخاص والممتلكات بسبب الحريق .	٢٣
٣٣	إجمالي أعداد حوادث الحريق طبقاً لمسبباتها .	٢٤
٣٤	إجمالي اعداد حوادث الحريق طبقاً لاسبابها .	٢٥
٣٥	عدد الحرائق موزعة حسب الأماكن التي شب فيها .	٢٦
٣٦	إجمالي أعداد حوادث الحريق موزعة على شهور السنة .	٢٧

منهجية النشرة

أولاً أهداف النشرة :

- ١- حصر الخدمات العمرانية التي تقدمها مجالس المدن والأحياء مثل :
خدمات الإسكان والتخلص من القمامة والصرف الصحي والطرق - . . . الخ .
- ٢- حصر نقط إطفاء الحريق والسيارات الموجودة بما التابعة لوزارة الداخلية على مستوى المحافظات والتي تقوم بحصر عدد الحرائق حسب الأماكن التي تحدث بها والحسائر الناجمة عنها .

ثانياً دورية النشرة :

تصدر النشرة سنوياً .

ثالثاً مصادر النشرة :

يتم جمع بيانات النشرة من :

- ١- مجالس المدن والأحياء على مستوى جمهورية مصر العربية عن طريق مكاتب الإحصاء الفرعية بالمحافظات وعددهم _____ (٣٢٥) مصدر .
- ٢- وزارة الداخلية (الإدارة المركزية للحريق بمصلحة الدفاع المدن) وجميع نقط الإطفاء المنتشرة على مستوى المحافظات

رابعاً مضمون النشرة :

تشتمل النشرة على ما يلي :

- ١- جداول مقارنة إجمالية للأعوام ٢٠٠٩ ، ٢٠١٠ ، ٢٠١١ .
- ٢- الخدمات العمرانية التي تقدمها مجالس المدن والأحياء مثل :
 - أ - تراخيص البناء والتعديل والهدم في القطاع الخاص والعام والحكومي بالمحافظات .
 - ب - المباني السكنية وغير السكنية طبقاً لمستوى البناء في القطاع الخاص والعام والحكومي بالمحافظات
 - ج - مرفق الصرف الصحي .
 - د - الطرق والكبارى والأنفاق داخل المدن .

هـ — الحدائق والمتزهات العامة

ر — دورات المياه العمومية

ز — المصايف (البلاجات)

ح — خدمات عامة أخرى .

٣— حوادث الحريق بالمحافظات وتشمل : نقاط الإطفاء والسيارات الموجودة بها ، عدد حوادث الحريق

بالمحافظات وأسبابها والخسائر الناجمة عنها .

خامساً التعاريف والمفاهيم المستخدمة :

١— رخصة المباني : هي وثيقة إدارية في شكل قرار لانبجاز مشروع بناء ، طبقاً للإجراءات القانونية الفنية الجاري العمل بها .

٢— مستوى البناء للمباني السكنية : يتحدد مستوى البناء (إقتصادي — متوسط — فوق المتوسط) حسب موقع المبنى من الشارع الرئيسي ونوع التشطيب .

٣— القدرة التصميمية لمحطات الصرف الصحي (الرفع) : يقصد بها كميات المياه التي صممت المحطات لرفعها بالمتر المكعب وذلك إذا عملت بكامل طاقتها خلال ساعة .

٤— القدرة التي عملت بها المحطة : يقصد بها متوسط القدرة التي عملت بها المحطة فعلاً في الساعة الواحدة بالمتر المكعب خلال الفترة المرجعية للنشرة .

٥— التصرف الفعلي : يقصد به كميات مياه الصرف الصحي التي رفعتها فعلاً محطات الرفع إلى محطات المرزعة أو البحر أو المصارف المخصصة لذلك خلال الفترة المرجعية للنشرة .

٦— الطرق داخل المدن : تشمل المستحجات والصيانة التي تتم داخل كردون المدينة حتى حد مصلحة الطرق والكباري سواء كانت شارعاً أو حارة وسواء كانت ترابية أو مرصوفة .

٧— الحدائق والمتزهات العامة : تنقسم الى :

أ — حدائق عامة يرسم أو بدون رسم دخول .

ب — متزهات عامة : يعتبر المتزه متزهاً عاماً إذا كان الغرض الأساسي منه هو استفادة الجمهور وليس

بمجرد التجميل كالحضرة الموجودة على الأرصفة في الشوارع .

٨ـ الكبارى والقناطر والأنفاق داخل المدن : تشمل جميع الكبارى والقناطر والأنفاق التي تقع داخل كردون

المدينة والتابعة لإشراف مجالس المدن والأحياء .

٩ـ تحتسب الصالة غرفة .

١٠ـ تم دمج بعض مجالس المدن والأحياء في بعض المحافظات نظراً للظروف التي تمر بها البلاد .

سادساً الرموز المستخدمة:

١ـ (—) البيان يساوى صفر .

٢ـ يوجد فروق طنيفة في بعض الجداول نتيجة التقريب الآلي .

٣ـ (٠٠٠) بيانات غير متوفرة .

أهم المؤشرات الإحصائية

- بلغ إجمالي عدد تراخيص البناء على مستوى مجالس المدن والأحياء ٦٩٥٨١ ترخيصاً عام ٢٠١١ مقابل ٦٥٥٩٥ ترخيصاً عام ٢٠١٠ بنسبة زيادة قدرها ٦,١ % .
- بلغ عدد التراخيص للمباني السكنية ٦٥٣٨٥ ترخيص عام ٢٠١١ مقابل ٦١٩١٥ ترخيص عام ٢٠١٠ بنسبة زيادة قدرها ٥,٦ % ، المباني الغير سكنية ٤١٩٦ ترخيص عام ٢٠١١ مقابل ٣٦٨٠ ترخيصاً عام ٢٠١٠ بنسبة زيادة قدرها ١٤,٠ % .
- بلغ إجمالي عدد تراخيص البناء على مستوى القطاع العام والحكومي ٢٣٤٩ ترخيصاً عام ٢٠١١ مقابل ٢١٢٩ ترخيصاً عام ٢٠١٠ بنسبة زيادة قدرها ١٠,٣ % .
- بلغ إجمالي عدد تراخيص البناء على مستوى القطاع الخاص ٦٧٢٣٢ ترخيصاً عام ٢٠١١ مقابل ٦٣٤٦٦ ترخيصاً عام ٢٠١٠ بنسبة زيادة قدرها ٥,٩ % .
- بلغ عدد محطات الصرف الصحي ١١٤٥ محطة عام ٢٠١١ مقابل ١٠٥٩ محطة عام ٢٠١٠ بنسبة زيادة قدرها ٨,١ % .
- بلغ متوسط إجمالي القدرة الفعلية لمحطات الصرف الصحي ١٦١٠٦٣ مائة متر مكعب / ساعة عام ٢٠١١ مقابل ١٥٤٩٤٦ مائة متر مكعب / ساعة عام ٢٠١٠ بنسبة زيادة قدرها ٣,٩ % .
- بلغ التصرف الفعلي لمحطات الصرف الصحي ١١٨٠٣ مليون متر مكعب عام ٢٠١١ مقابل ١١٠٦٤ مليون متر مكعب عام ٢٠١٠ بنسبة زيادة قدرها ٦,٧ % .
- بلغ إجمالي أعداد نقاط الإطفاء ٩٢٠ نقطة عام ٢٠١١ مقابل ٩١٢ نقطة عام ٢٠١٠ بنسبة زيادة قدرها ٠,٩ % .
- بلغ إجمالي أعداد حوادث الحريق ٤٠٨٩٤ حادثة عام ٢٠١١ مقابل ٥١٢٣٥ حادثة عام ٢٠١٠ بنسبة انخفاض قدرها ٢٠,٢ % .

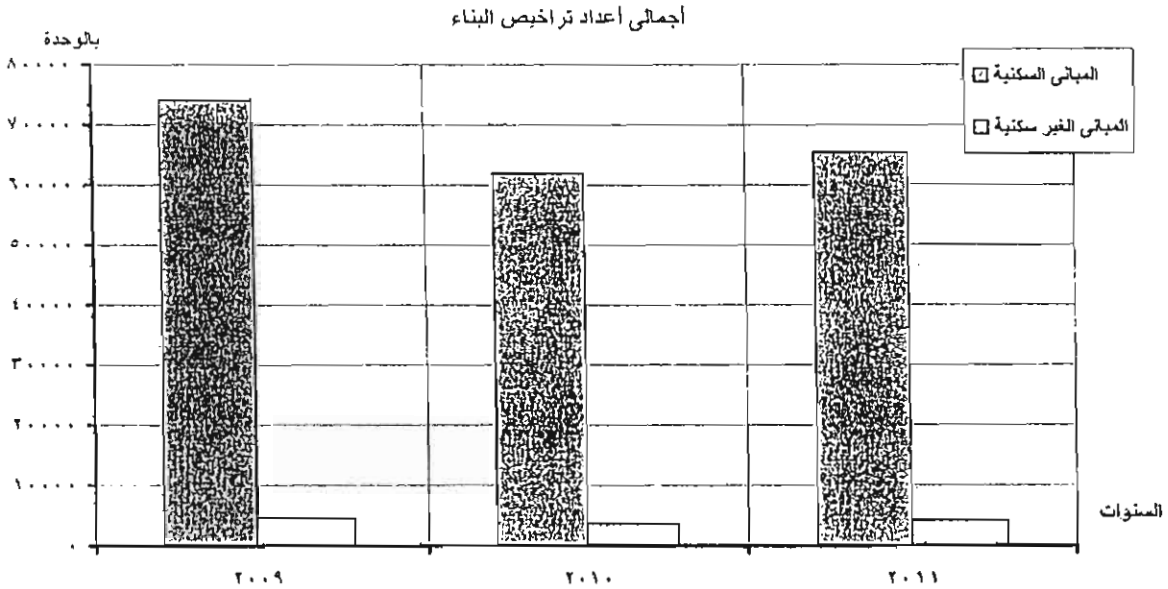
- بلغ إجمالي كمية السماد المنتج ٢٠٤ ألف متر مكعب عام ٢٠١١ مقابل ١١٣ ألف متر مكعب عام ٢٠١٠ بنسبة زيادة قدرها ٨٠,٥ % .
- بلغ إجمالي كمية السماد المباع ١٤٠ ألف متر مكعب عام ٢٠١١ مقابل ٧٠ ألف متر مكعب عام ٢٠١٠ بنسبة زيادة قدرها ١٠٠ % .
- بلغ إجمالي أطوال الطرق المستحقة (مرصوفة) ٣٥٨٠ كيلو متر عام ٢٠١١ مقابل ٣٧٨٣ كيلو متر عام ٢٠١٠ بنسبة إنخفاض قدرها ٥,٤ % .
- بلغ إجمالي أطوال الطرق المصانة (مرصوفة) ٣٦٢٤ كيلو متر عام ٢٠١١ مقابل ١٠١٣٦ كيلو متر عام ٢٠١٠ بنسبة انخفاض قدرها ٦٤,٢ % .
- بلغ إجمالي أعداد الحدائق والمتزهات العامة ٢٦٤٩ حديقة عام ٢٠١١ مقابل ٢٦٨٨ حديقة عام ٢٠١٠ بنسبة انخفاض قدرها ١,٥ % .
- بلغ إجمالي عدد الكبارى والقناطر ١٦٧٥ كوبرى وقنطرة عام ٢٠١١ مقابل ١٧٢٢ كوبرى وقنطرة عام ٢٠١٠ بنسبة انخفاض قدرها ٢,٧ % .
- بلغ إجمالي عدد دورات المياه العمومية ٩٣٨ دورة عام ٢٠١١ مقابل ٨٣٩ دورة عام ٢٠١٠ بنسبة زيادة قدرها ١١,٨ % .
- بلغ إجمالي عدد البلاجات ٢٧٦ بلاج عام ٢٠١١ مقابل ٢٦٠ بلاج عام ٢٠١٠ بنسبة زيادة قدرها ٦,٢ % .
- بلغ أكبر معدل لنقاط الإطفاء بالنسبة للمساحة المأهولة في محافظة مطروح حيث بلغ ٩٢٧,١ نقطة إطفاء / كم^٢ وأقل معدل بمحافظة دمياط حيث بلغ ٤,٥ نقطة إطفاء / كم^٢ .
- أكثر الأماكن التي شبت فيها الحرائق هي المباني السكنية حيث بلغت ١٢١٨٦ حادثة حريق عام ٢٠١١ مقابل ١٥٤٩١ حادثة عام ٢٠١٠ بنسبة إنخفاض قدرها ٢١,٣ % .

- أكثر مسببات الحريق هي التمران الصناعية حيث بلغت ٢٤٣٤٥ حادثة عام ٢٠١١مقابل ٢٨٧٨٧ حادثة عام ٢٠١٠ نسبة إنخفاض قدرها ١٥,٤٪ .
- الأسباب العارضة هي من أكثر أسباب الحريق حيث بلغت ٢٠٣٧٤ حادثة بنسبة ٤٩,٨٪ من إجمالي الحوادث .
- أكبر عدد لحوادث الحريق في شهر مايو حيث بلغ ٤٥٣٩ حادثة بنسبة ١١,١٪ من إجمالي الحوادث .

جداول
المقارنات الإجمالية

جدول ١ - إجمالي أعداد تراخيص البناء طبقاً للقطاع والنوع على مستوى مجالس المدن والأحياء خلال الفترة (٢٠٠٩ - ٢٠١١)

%	% للإجمالي		الجملة	المباني الغير سكنية	المباني السكنية	السنوات	البيان	القطاع
	المباني الغير سكنية	المباني السكنية						
٢,٢	٧,٦	١,٩	١٧٥٥	٣٤٩	١٤٠٦	٢٠٠٩	القطاع العام والحكومي	
٣,٢	١٥,٨	٢,٥	٢١٢٩	٥٨٣	١٥٤٦	٢٠١٠		
٣,٤	٧,١	٣,١	٢٣٤٩	٢٩٦	٢٠٥٣	٢٠١١		
٩٧,٨	٩٢,٤	٩٨,١	٧٦٩٥٠	٤٢٣٨	٧٢٧١٢	٢٠٠٩	القطاع الخاص	
٩٦,٨	٨٤,٢	٩٧,٥	٦٣٤٦٦	٣٠٩٧	٦٠٣٦٩	٢٠١٠		
٩٦,٦	٩٢,٩	٩٦,٩	٦٧٢٣٢	٣٩٠٠	٦٣٣٣٢	٢٠١١		
١٠٠	١٠٠	١٠٠	٧٨٧٠٥	٤٥٨٧	٧٤١١٨	٢٠٠٩	الاجمالي	
١٠٠	١٠٠	١٠٠	٦٥٥٩٥	٣٦٨٠	٦١٩١٥	٢٠١٠		
١٠٠	١٠٠	١٠٠	٦٩٥٨١	٤١٩٦	٦٥٣٨٥	٢٠١١		



جدول ٢ - إجمالي أعداد المباني السكنية طبقاً لنوع البناء

على مستوى مجالس المدن والأحياء خلال الفترة (٢٠٠٩ - ٢٠١١)

أعداد المباني السكنية									السنوات	البيان القطاع
فوق متوسط			متوسط			اقتصادي				
عدد			عدد			عدد				
الغرف	الوحدات السكنية	المباني	الغرف	الوحدات السكنية	المباني	الغرف	الوحدات السكنية	المباني		
١٧.٩٤	٤٣.٢	٤١٩	١.٧٠.٠٨	٣٥٧٤٨	٣٤٣٦	١١٤.٩٧	٥٤٤٩٣	٣٣٥٣	٢٠٠٩	القطاع العام والحكومي
١٩.٤٢	٤٨٣٦	٤.٦	٧.١.٠٤	٢٢٩٢٤	١٥.٢١	٣٨.٠٣	١٥٧٨.٠	١٥١٤	٢٠١٠	
٤٣٥٧٦	٤١٤٢	٤٤.٠	٧٨٩٨٧	٢٥٧٩٧	٢١٦.٠	٨٢٥٣٥	٣٨٤٤٩	٣٨١١	٢٠١١	
٨٣.٤٢	٢.٨٤.٠	٥٥٧٥	١٢٤٦٣٣	٤٢٥٨٨	١٢٢٨٥	١٦٦٢٦٥	٧٥٩٣٥	٣.٣٣٢	٢٠٠٩	القطاع الخاص
٣٩٤٤٨	١٣.٠.٦	٢٧٨.٠	١.٠.٣١٨.٠	٣٢٤٩١	١١١٢٣	١٤٨٨١٣	٥٣٧٣٨	١٩٢٤٨	٢٠١٠	
٦٨٢٢٩	١٧١٧١	٤٧٤.٠	١.٠.٣٥٣٥	٣٤.٥٣	١١٦٣٩	١١٩٢٦٨	٥١.٥٧	١٨٥٩٦	٢٠١١	
١٠.١٣٦	٢٥١٤٢	٥٩٩٤	٢٣١٦٤١	٧٨٣٣٦	١٥٧١٦	٢٨.٣٦٢	١٣.٤٢٨	٣٣٦٨٥	٢٠٠٩	الإجمالي
٥٨٤٩.٠	١٧٨٤٢	٣١٨٦	١٧٣٢٨٤	٥٥٤١٥	٢٦١٤٤	١٨٦٨١٦	٦٩٥١٨	٢.٧٦٢	٢٠١٠	
١١١٨.٥	٢١٣١٣	٥١٨.٠	١٨٢٥٢٢	٥٩٨٥.٠	١٣٧٩٩	٢.١٨.٣	٩.٥٠.٦	٢٢٤.٧	٢٠١١	

جدول ٣ - القدرة التصميمية ومتوسط القدرة الفعلية
والتصرف الفعلي لمحطات الصرف الصحي التابعة لمجالس المدن والأحياء
خلال الفترة (٢٠٠٩ - ٢٠١١)

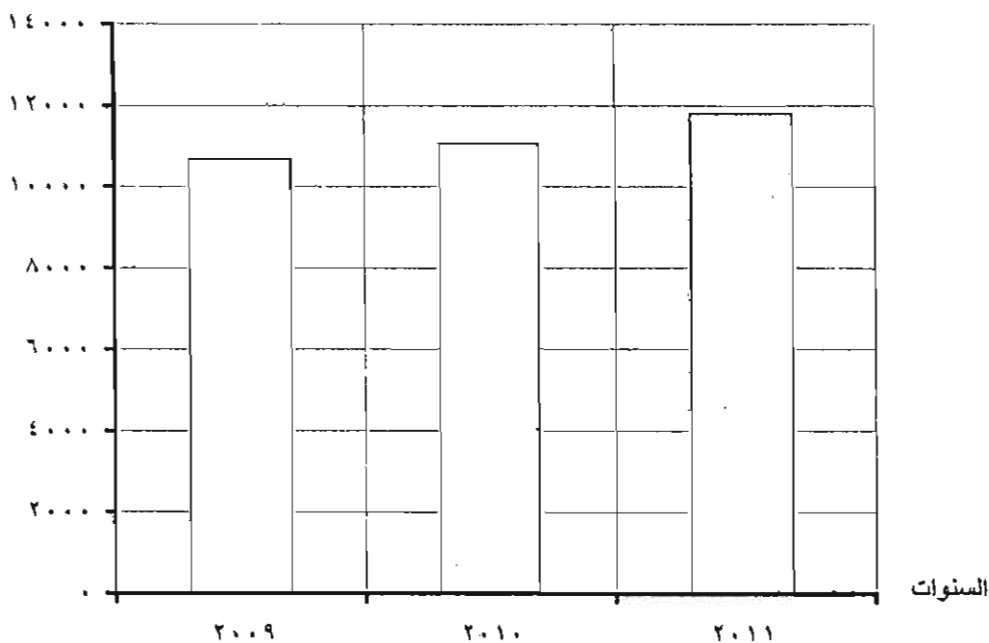
القدرة بالمانعة م٣/ساعة

التصرف بالمليون م٣

السنوات	عدد المحطات	القدرة التصميمية	متوسط إجمالي القدرة التصميمية	التصرف الفعلي خلال العام
٢٠٠٩	١٠٣٩	٢٤٥٨٥٢	١٣٩٩٥٣	١٠٦٨١
٢٠١٠	١٠٥٩	٣١١٦٩٣	١٥٤٩٤٦	١١٠٦٤
٢٠١١	١١٤٥	٢٧٧٦٧٥	١٦١٠٦٣	١١٨٠٣

التصرف الفعلي خلال العام

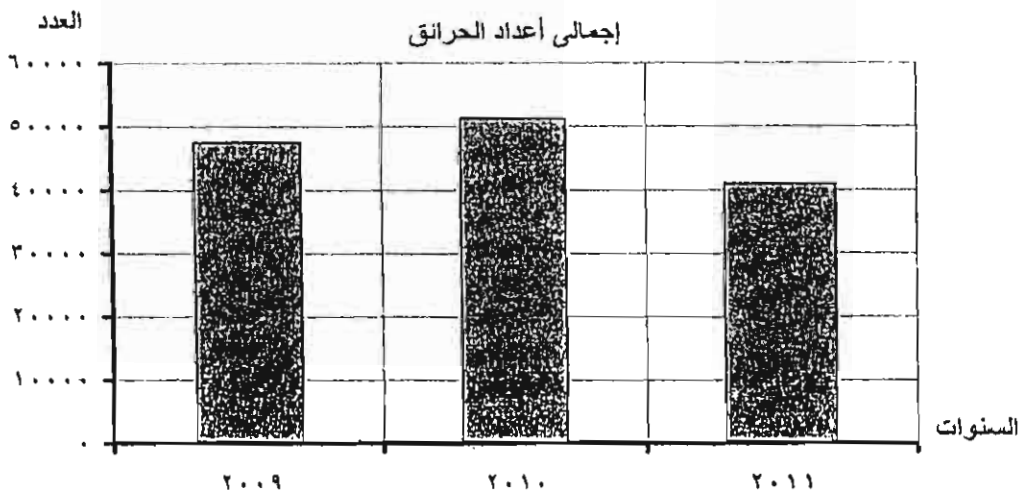
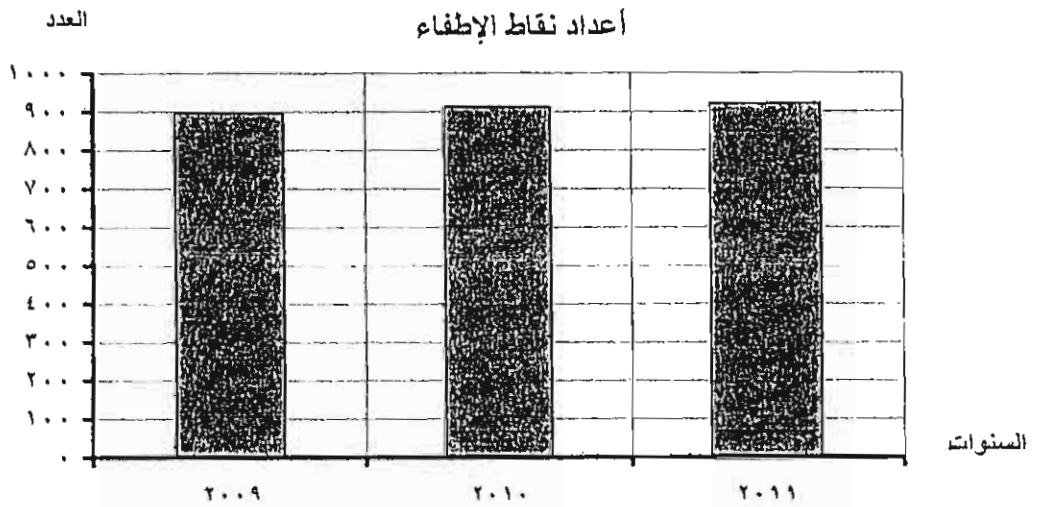
بالمليون م٣



جدول ٤ — إجمالي أعداد نقاط الإطفاء وأعداد الحرائق

خلال الفترة (٢٠١١ — ٢٠٠٩)

% للإجمالي		إجمالي		البيان السنوات
أعداد الحرائق	نقاط الإطفاء	أعداد الحرائق	نقاط الإطفاء	
٣٤	٣٢,٩	٤٧٥٠٥	٨٩٦	٢٠٠٩
٣٦,٧	٣٣,٤	٥١٢٢٥	٩١٢	٢٠١٠
٢٩,٣	٣٣,٧	٤٠٨٩٤	٩٢٠	٢٠١١
١٠٠	١٠٠	١٣٩٦٢٤	٢٧٢٨	الإجمالي



الفصل الأول

الخدمات العمرانية التي تقدمها
مجالس المدن والأحياء بالمحافظات

جدول ٥ - عدد مجالس المدن والأحياء وتراخيص البناء والتعديل
والهدم فى القطاع الخاص بالمحافظات عام ٢٠١١

البيان	عدد مجالس المدن والأحياء	عدد تراخيص البناء			عدد تراخيص	
		مباني سكنية	مباني غير سكنية	الجملة	التعديل	الهدم
القاهرة	٣٥	١٠٦٧٥	٧٨٦	١١٤٦١	٥٧٦٥	٣٠١
الأسكندرية	١٢	٥٥٢	٥٦	٦٠٨	٨٣	١٨٣
بور سعيد	٧	٦٦	٥٠	١١٦	٣٩٦	٢٤
السويس	٥	١٢٢٧	٢٤	١٢٥١	٨٦	٤٩
دمياط	١١	١٠٥٦	١٤٤	١٢٠٠	٤١٩	٧٤
الدقهلية	٢٥	٣٧١٧	٦١	٣٧٧٨	٢٠٨	٢٩٦
الشرقية	١٧	٣٢٣٧	١٠٧	٣٣٤٤	١٠٤	٦١٩
القليوبية	١١	٣٧١٢	٦٦	٣٧٧٨	٨٢٢	٩٤٤
كفر الشيخ	١١	٣٦١٥	٤٤٩	٤٠٦٤	٦٩	٢٦٨
الغربية	١٨	٢٩٤٦	٢١	٢٩٦٧	١٥٦	٤٣٩
المنوفية	١٤	٤١٢٣	٣٦٧	٤٤٩٠	٦٨٩	١٠٠٠
البحيرة	١٦	٤٣٦٠	١٩٥	٤٥٥٥	٢٠٧	٤٥٦
الإسماعيلية	٩	٢٦٧٧	٢٩٨	٢٩٧٥	٦٠٧	٦٧
الحيزة	٢١	٣٩٣٧	٦٢	٣٩٩٩	٢٩٥	٣٦٣
بنى سويف	٧	١١٦٢	١٣	١١٧٥	١١٤	١٥٥
الفيوم	٧	٧٥٦	٣٢	٧٨٨	١٥	٥٤
المنيا	١٠	١٢٢١	١٢٣	١٣٤٤	٥٩	٣٩
اسيوط	١٤	١٢٢٩	٣٠	١٢٥٩	٩٢	٤٦٧
سوهاج	١٥	٣٠٠٩	١٧٣	٣١٨٢	٢٩٢	٢٠٥
قنا	١٠	٢٣٦٣	٢٢٤	٢٥٨٧	١٥٧	٢١٥
اسوان	١٠	١٥٥٣	١٦٢	١٧١٥	٨٨	٢٥٥
الاقصر	٧	٩٨٣	٨	٩٩١	٢١٠	١٥
البحر الأحمر	٦	١٠٩٨	٢٠٤	١٣٠٢	٥٣٥	١١٥
الوادى الجديد	٥	٨٨٠	١٧	٨٩٧	٨	٩٩
مطروح	٨	١٥١٧	٨٤	١٦٠١	٨٦	٨٨
شمال سيناء	٦	١١٦٦	١١٠	١٢٧٦	٢١٣	٣٨
جنوب سيناء	٨	٤٩٥	٣٤	٥٢٩	٥٣	٤٦
الإجمالى	٣٢٥	٦٣٣٣٢	٣٩٠٠	٦٧٢٣٢	١١٨٢٨	٦٨٧٤

جدول ٦ — عدد مجالس المدن والأحياء وتراخيص البناء والتعديل
والهدم فى القطاعين العام والحكومى بالمحافظات عام ٢٠١١

البيان المحافظات	عدد مجالس المدن والأحياء	عدد تراخيص البناء			عدد تراخيص الهدم
		مباني سكنية	مباني غير سكنية	الجملة	
القاهرة	٣٥	١٣٦	٢٦	١٦٢	٢١
الأسكندرية	١٢	٢٠	—	٢٠	—
بور سعيد	٧	٦	٨	١٤	—
السويس	٥	٦	١	٧	—
دمياط	١١	٩	١٩	٢٨	—
الدقهلية	٢٥	١٢	٥	١٧	٣
الشرقية	١٧	٤٦٠	٤	٤٦٤	٩
القليوبية	١١	٣٨٩	٩	٣٩٨	٦٣
كفر الشيخ	١١	٢	١١	١٣	—
الغربية	١٨	٢	٥	٧	—
المنوفية	١٤	٣٤٥	٢	٣٤٧	—
البحيرة	١٦	٧	٧	١٤	١٨
الإسماعيلية	٩	٢	٨	١٠	—
الجيزة	٢١	٣٤	٣٣	٦٧	—
بنى سويف	٧	١	٨	٩	—
الفيوم	٧	١	٢	٣	—
المنيا	١٠	٥٨	٢٣	٨١	٢
اسيوط	١٤	١	٥	٦	—
سوهاج	١٥	٤٦٣	٢٧	٤٩٠	٢٨
قنا	١٠	٤٨	١٠	٥٨	—
لسوان	١٠	١	٥	٦	—
الاقصر	٧	١	٢١	٢٢	٢
البحر الأحمر	٦	٨	١٥	٢٣	١
الوادى الجديد	٥	٦	٨	١٤	—
مطروح	٨	٣١	١٨	٤٩	—
شمال سيناء	٦	٤	٣	٧	—
جنوب سيناء	٨	—	١٣	١٣	—
الإجمالى	٣٢٥	٢٠٥٣	٢٩٦	٢٣٤٩	١٣٩
					١٢٦

جدول ٧ - عدد المباني (السكنية وغير السكنية) والوحدات السكنية التي تم انشاؤها
في نطاق مجالس المدن والأحياء طبقا لمستوى البناء في القطاع الخاص
بالمحافظات عام ٢٠١١

عدد المباني الغير السكنية	المباني السكنية									البيان المحافظات
	فوق متوسط			متوسط			اقتصادى			
	عدد الغرف	عدد الوحدات السكنية	عدد المباني	عدد الغرف	عدد الوحدات السكنية	عدد المباني	عدد الغرف	عدد الوحدات السكنية	عدد المباني	
-	-	-	-	٩٤٨٧	٣١١٥	٢٠١	٢٣٢٥	١١٠٥	١٣٩	القاهرة
-	-	-	-	-	-	-	٣٨١٦	١٩٠٨	٦٣٦	الأسكندرية
٢٦	١٤٧٢	٣٦٨	١٧	١٤٤	٤٨	٧	٢٠٦	١٠٣	٩٥	بور سعيد
٣٠	٧٢٠٤	١٨٠١	٣٦٣	٨٩٩٥	٢٩٧٥	٦١٣	-	-	-	السويس
٣٢	٩٦٨٤	٢٤٢١	٥٦٠	٦٨٨٣	٢٢٥٥	٧٤٩	٥٣١٩	٢٥٠١	٩٢٩	دمياط
٢٨	٤٨٨	١٢٢	٣٨	٧٧١٩	٢٤٩٧	٧٣٢	٣٨٣٣	١٦١٢	٧٥٢	الدقهلية
٣٩	٢٧٩٣	٦٩١	١٧٠	١٥٨٨	٤٧٦	٢٠٤	٨١٥٣	٣٥٤١	١٢٣٨	الشرقية
٣	٨٠	٢٠	١٠	٧٥	٢٥	٢٠	٧٠٤	٣٥٢	١٤٢	القليوبية
٤	٨٠٢٠	٢٠٠٥	٤٠١	٤٧٤٠	١٥٨٠	٤٢٤	٣٤٥٨	١٦٧٩	٩٨٥	كفر الشيخ
-	-	-	-	٢١٠	٧٠	١٠٧٤	٤٢٠٦	٢٠٧٨	٧٨٥	الغربية
-	٢٠٤	٥١	٢٣	٥٨٩٣	١٩٥٤	٥٨٨	٦٩٤٨	٣٣٠٩	١٦١٨	المنوفية
٩٥	٥٥٢٨	١٣٨٢	١٥٤٩	٧٧٣١	٢٥٧٧	١٠١٧	٥١٦٦	٢٥٨٣	٩٧٢	البحيرة
٢٨٥	٥٣٤٠	١٣٣٥	٢٢	٩٦٢٠	٣١١٠	٩٧٠	٦٢٩٠	٢٥٢٤	٦٤٢	الإسماعيلية
١٧	٣٣٧٢	٨٤٣	٦٢	٨٧٤٨	٢٨١٦	٥١١	٢٣٦٩	٨١٦	٢٨١	الجيزة
١٠	٣٢٠	٨٠	٧٨	١١٢٩	٣٧٥	١٢٥	٥٥٤٢	١٩٣٧	٧٤٦	بنى سويف
٤٥	١٠٠٠	٢٥٠	١٦	٥٧٩	١٨٢	٤٣	٤٦٤٥	١٧٥٣	٦٨٥	الفيوم
١٢٧	٩٨٨	٢٢٧	١٤٧	١٥٩٩	٥٣٣	٣١٩	٦٤٣٣	٢٨٣١	١٧٧٤	المنيا
١٦	١٣٨٨	٣٤٧	١٠٥	١٥٥٤٠	٥١٨٠	٢١٧١	١٣٦٥٢	٤٨٧٩	١٣٠٥	أسيوط
٢٩٤	١٦٠	٤٠	٨	٥١٦	١٧٢	٦٦	١٨٦٦٥	٧٧٠١	١٥٧٦	سوهاج
٣	-	-	-	-	-	-	٥٣٠٢	٢٤٦٣	٨٤١	قنا
١٥	٥٥٧٦	١٣٩٤	٥٩١	٦٠٩٠	٢٠٣١	١١١٣	٥٤٣٨	٢٧١٩	١٢٥٨	اسوان
٢	٢٨٤٠	٧١٠	٢٠٩	٧٧١	٢٥٧	٨٦	٢١٣٠	٦٩٨	١٩١	الأقصر
٢٣	٨٠٨	٢٠٢	٢١	١٧٤٠	٥٨٠	٦١	١٦٦٦	٤٨٣	٨٣	البحر الأحمر
-	-	-	-	٦٦٠	٢٢٠	٢٢٠	١١٩٨	٥٦٤	٤٩٢	السواذى الجديد
٣٧	١٠٩٥٦	٢٧٣٩	٣١٠	٨١٣	٢٧١	٢١٩	٩٦	٤٨	٤	مطروح
-	-	-	-	٢٢٦٥	٧٥٥	١٠٦	١٧٠٨	٨٧٠	٤٢٧	شمال سيناء
-	٨	١٤٣	٤٠	-	-	-	-	-	-	جنوب سيناء
١١٣١	٦٨٢٢٩	١٧١٧١	٤٧٤٠	١٠٣٥٣٥	٣٤٠٥٣	١١٦٣٩	١١٩٢٦٨	٥١٠٥٧	١٨٥٩٦	الإجمالى

جدول ٨ - عدد المباني (السكنية وغير السكنية) والوحدات السكنية التي تم أنشاؤها
في نطاق مجالس المدن والأحياء طبقا لمستوى البناء في القطاعين العام والحكومي
بالمحافظات عام ٢٠١١

عدد المباني الغير سكنية	المباني السكنية									البيان المحافظات
	فوق متوسط			متوسط			اقتصادي			
	عدد الغرف	عدد الوحدات السكنية	عدد المباني	عدد الغرف	عدد الوحدات السكنية	عدد المباني	عدد الغرف	عدد الوحدات السكنية	عدد المباني	
٤٥	٤٠٦٩٦	٣٤٢٤	٣٤٧	٥٦٩٦٤	١٨٤٥٦	١٤١٣	١٤٦٤٠	٥٢٠٠	٤١٠	القاهرة
-	-	-	-	-	-	-	٤١٢	٢٠٦	٣١	الأسكندرية
٦	-	-	-	-	-	-	٥٨٨	٢٤٤	١١	بور سعيد
١	-	-	-	-	-	-	-	-	-	السويس
٨	-	-	-	-	-	-	٦٢٠	٣١٠	٣٠	دمياط
١	-	-	-	٩٦٠	٣٢٠	٥٠	٣٢٣٨	١٦١٩	٢٨٣	الدقهلية
٣٥	٦٨٠	١٦٨	٤٤	٤٣٨	١٤٦	٣٨	٢١١٥٨	١٠٥٧٩	٢٤٦	الشرقية
٤	-	-	-	١٢٣٦	٤١٢	٤١٢	٨٤٤	٤٢٢	٤١٣	القليوبية
٣	-	-	-	-	-	-	٢٢٠١	١١٠٥	٣٢١	كفر الشيخ
-	-	-	-	-	-	-	٤٦٤	٢٣٢	١٢	الغربية
-	١٠٠٠	٢٥٠	١٤	١٢٤١٤	٤١٣٨	٨٠	٢٠٦٦	١٠٠٦	١٣٤	المنوفية
٤	-	-	-	١٥٠	٥٠	١	١٠٥٦	٥٢٨	٢٤	البحيرة
٤	-	-	-	١٧٢٨	٥٧٦	١٢	٧٢٤	٣٦٢	٦	الإسماعيلية
٧	-	-	-	١٤٢٥	٤٧٥	٧٥	١١٤٦	٥٦٦	٢١	الجيزة
٨	-	-	-	٢٤٠٠	٨٠٠	٦٠	٦٢٨	٢٦٩	٥٨	بنى سويف
١	-	-	-	-	-	-	٧٩٢	٣١٢	١٣	الفيوم
٣٠	-	-	-	٦٧٨	٢٢٦	٦	٢٩٥٦	١١١٣	١٣٥	المنيا
١	-	-	-	-	-	-	٢٠	١٠	١	اسيوط
٤	-	-	-	-	-	-	٨٦٣٢	٤٣١٦	٤٩٢	سوهاج
٢	-	-	-	-	-	-	٤١٤٤	١٩٨٢	٣٥٠	قنا
-	٤٠٠	١٠٠	١٠	-	-	-	١٤٤٠	٧٢٠	٣٠	اسوان
٤	-	-	-	-	-	-	-	-	-	الاقصر
٥	-	-	-	-	-	-	٥٣٨٦	٢٦٩٣	٣٧٥	البحر الأحمر
-	-	-	-	١٨٠	٦٠	٣	٦٠٨	٢٦٩	١٥٨	التوادي الجديد
١	٤٠٠	١٠٠	٥	٤١٤	١٣٨	١٠	٤٠٠	٢٠٠	١٠	مطروح
٣	-	-	-	-	-	-	٨٠٠	٤٠٠	٢٠	شمال سيناء
١٣	٤٠٠	١٠٠	٢٠	-	-	-	٧٥٧٢	٣٧٨٦	٢٢٧	جنوب سيناء
١٩٠	٤٣٥٧٦	٤١٤٢	٤٤٠	٧٨٩٨٧	٢٥٧٩٧	٢١٦٠	٨٢٥٣٥	٣٨٤٤٩	٣٨١١	الإجمالي

جدول ٩ - القدرة التصميمية ومتوسط القدرة التي عملت بها محطات الصرف الصحي

- التابعة لمجالس المدن والأحياء والتصرف الفعلى للمحطات
بالمحافظات عام ٢٠١١

التصرف : بالآلاف م٣

القدرة : بالمانعة م٣ / ساعة

التصرف الفعلى خلال العام	متوسط اجمالى القدرة التى عملت بها	القدرة التصميمية	عدد المحطات	البيان المحافظات
٣,٧٦٣,٥٢٤	٣٢٢٢٦	٦٧٨٧٢	١٣٦	القاهرة
٣,١٥٧,٠٣١	٢٠٢٣٦	٣٣٠٢٠	٦٨	الأسكندرية
٢١٣,٩٢٨	٣٨٠٧	٦٩٦٧	٢٨	بور سعيد
٩٩,٠٣٦	٧٤٣٩	٩٥٧٥	٢٤	السويس
٨٢,٨٦٠	١٢٥٧	١٦٥٧	٤١	دمياط
٦٤٣,٥٧٣	٨٥٩٥	١٢٩٣١	١٧٩	الدقهلية
١٨٩,٣١٩	٤٣٢٧	٧٢٤٨	٦٧	الشرقية
٢٩٥,٣٤٠	٩٨٢٢	١٦٢٤٠	٥٦	القليوبية
٨٣٤,٠٥٥	٢٢٤٦٥	٤١٠١٥	٣٩	كفر الشيخ
٢٠٠,٥٥٥٥	٩٩٦٨	١٩٤٩٤	٥٩	الغربية
٥٧٦,٣٤٨	٥٦٥٥	٧٠٢٣	٤٤	المنوفية
٤٦١,٤١٣	١٨٢٣	٤٩١٥	٦٥	البحيرة
٧٠,١١٣	٣٧٢٣	٤٦٨٤	٢٣	الإسماعيلية
٦١٧,٣٢٧	٩٢٥٢	١٧٨٣٣	٩٢	الجيزة
٢٦,٨٤٤	٨١٧١	٢١٥٥	٢٤	بنى سويف
٥٥,٢٣٣	١٩١	١٥٢٢	٢٣	الفيوم
٤٦,١٥٣	١١٩٠	١٥٦٨	٢٢	المنيا
٨٤,٨٩٢	٢٦٦٦	٣٥٦٨	٢٧	اسيوط
٣٨,٩٠٣	٦٨٢	١٨٠٠	١٩	سوهاج
٤٦,٠٧٥	٧٤٥	٧٧٢	٥	قنا
٦٩,٧٦٩	٤٤٩٦	٥١٤٦	٢٨	اسوان
٤٨,٧٣٢	٧١	١٠٣	٦	الاقصر
٥,٩٣٩	٧	١١	٥	البحر الأحمر
١٦,١٨٠	٩٧٨	٧٨١٠	١١	الوادى الجديد
٧,٣٥٠	٤٢٣	٢٥٠	٥	مطروح
٦,٦٥٠	٨٧	١٠٥	١٣	شمال سيناء
١٤٥,٧٢٥	٧٦١	٢٣٩١	٤١	جنوب سيناء
١١,٨٠٢,٨٦٢	١٦١٠٦٣	٢٧٧٦٧٥	١١٤٥	الإجمالى

- اقتصر البيان على المحطات الرئيسية ولا يشمل المحطات الفرعية المساعدة التى توصل المياه الى المحطات الرئيسية كما لا يتضمن مشاريع خفض مياه الرشح حيث انها فى حكم المحطات الفرعية

جدول ١٠ - عدد احواض الترسيب والتجفيف وكميات السماد المنتج والمباع
 بمحطات الصرف الصحي التابعة لمجالس المدن والأحياء
 بالمحافظات عام ٢٠١١

المحافظات	البيان	عدد احواض		كميات السماد (بالمتر المكعب)	
		الترسيب	التجفيف	المنتج	المباع
القاهرة		٧٦	٥١٣	٢٥٠٠	-
الأسكندرية		٣١	٢٠	٢٨٢٠	-
بور سعيد		١٥	١٠	٥٠٠	٤٠٠
السويس		-	-	-	-
دمياط		١٧٢	١٣٥	٣٣٨٥	٢٧٦٥
الدقهلية		٨٤	٦١٨	٥٨٨٠	٥٣١٠
الشرقية		١١٢	٥٢٧	١٣٠٠١	١٠٧٧١
القليوبية		٦٧	١١٦	٥٤٩٥	٢٦٧٣
كفر الشيخ		١٠٠	١٨٩	٣١٥٠	٣١٥٠
الغربية		٦٣	٦٠٦	١٠١١٢	٨٨٥٢
المنوفية		٦١	٣١٥	٤٢٠١١	٢٧٣٧٠
البحيرة		٣٠	٣٩٢	٨٦٩٧	٦١٦٢
الإسماعيلية		٢٣	٢٢٨	٢٤٠٠	١٠٠٠
الجيزة		١٧١	١٠٨	٥٢٢٠	٥٠٠٠
بنى سويف		٦٩	١٣٧	٣١٨٠	-
الفيوم		٣٨	٣٤١	١٤٧١٢	١٣٨٤٣
المنيا		٣٨	٣٢٢	٣٤٦٥	١٨١٥
اسيوط		١٨	١٣٥	-	-
سوهاج		٥٩	٣٦	٢٨٣٥	١١٣٥
قنا		١٤٤	١٤٤	-	-
اسوان		٢٢	٧٢	٦٤٠٠	-
الاقصر		١٨	٥٦	٣٥٥٠	-
البحر الأحمر		٤	٦	١٤٥٤٥	-
الوادى الجديد		١٥	١	٤٠٠٠٠	٤٠٠٠٠
مطروح		-	٢	١٠٠٠٠	٧٠٠٠
شمال سيناء		٤٨	١٥	-	-
جنوب سيناء		٥٣	٢٧	٦٠٠	-
الإجمالى		١٥٣١	٥٠٧١	٢٠٤٤٥٨	١٣٧٢٤٦

جدول ١١ - إجمالى وزن وكمية القمامة طبقاً للجهة التى قامت بالتخلص منها
بالمحافظات عام ٢٠١١

المحافظات	الجهة التى قامت بالتخلص								البيان
	اجمالى كمية القمامة •		زبالين		شركات جمع القمامة		مجلس المدينة أو الحى		
	الطن	المتر مكعب	الطن	المتر مكعب	الطن	المتر مكعب	الطن	المتر مكعب	
القاهرة	٤٨٥٦٧١٢٠	٤٧٨٧٩٤٩	٤٥٨٩٤٧٨٥	٩٦٨٤٦٨	٩٢١٩٥٨	٢٩٥٨٥٥٧	١٧٥٠٣٧٧	٨٦٠٩٢٤	
الأسكندرية	١٤٧٩٠٦	١١٦٥٥٨	-	-	١٤٧٢٤٢	٨٠٠	٦٦٤	١١٥٧٥٨	
بور سعيد	٢١٦٥٥٥	٢٣٢٥٤٦	-	١٢٠٠	١٧٨٠٠٠	٨٩٩٤٠	٣٨٥٥٥	٢٤١٤٠٦	
السويس	٤٦٨٩	١٤٣٣٥٩٦	-	-	٤٦٨٩	١٤٣٣٥٩٦	-	-	
دمياط	٥٥٧٧٨٠	١٢٣٠٨٥	-	-	٤٠٣٨٠٠	٥٠٠	١٥٣٩٨٠	١٢٢٥٨٥	
الدقهلية	٧٥٦٧٧٨	١٦٠٩٢٤	٧٧٠٠	-	٤٧٨١٥	٦٩٩٩٩	٧٠١٢٦٣	٩٠٩٢٥	
الشرقية	١١٥٤٠٦	٧٦٨٩٩٦٠	-	-	١٤٤٠٠	٦٠٠٠	١٠١٠٠٦	٧٦٨٣٩٦٠	
القليوبية	١٢٩١٧٢٤	٣٧٦٨٥٥	١٠٨٠٤٠	٤٠	٨٢٨٢٦	٢٦٢٨٠٠	١٢٠٠٨٥٨	١١٤٠١٥	
كفر الشيخ	٢١١٩٨٩٠٥	٥٥٩٦٤٩٥	٥٤٧٥	١٨٢٥٠٠٠	-	-	٢١١٩٣٤٣٠	٣٧٧١٤٩٥	
الغربية	٧٥١٢٧٦	٢٨٧٦٢١	٥٨٧٠	-	٢٩٥٣١٠	٤٢٨١٨	٤٥٠٠٩٦	٢٤٤٥١٥	
المنوفية	١١٥٨٠١٢٢	٨١٧٢٥٩	-	-	-	١١٩٥٢	١١٥٨٠١٢٢	٨٠٥٣٠٧	
البحيرة	٢٠٣٤٥٧٥	٧٢٩٣٢	-	٣٢	-	٣٠٠	٢٠٣٤٥٧٥	٧٢٦٠٠	
الإسماعيلية	٨٥٧١٩	٥٢٩١١٠	١٠٠٠	١٠٢٢٠	-	-	٨٤٧١٩	٥٢٨٨٩٠	
الجيزة	٩٩٥٨١٨	١٣٧١٠١٨	٧١٥٥	١٤٤٠	٥٠٩٦٩٠	٩٥٤٧٨٠	٤٧٨٩٧٣	٤١٤٧٩٨	
بنى سويف	٢٦٤١٣٦	٨٩٧٩٠	٧٢٠	٢١٩٠	٤٣٨٠٠	٥١١٠٠	٢١٩٦٠٦	٣٦٥٠٠	
الفيوم	٤٩٢١٢٥	٤١٧٤٧٥	٥٠	٣٠٠٣٠	-	-	٤٩٢٠٧٥	٣٨٧٤٤٥	
المنيا	١٣٢٢٨٧٥	٢٢٠٢٨٩	-	-	-	-	١٣٢٢٨٧٥	٢٢٠٢٨٩	
امسيوط	١٥٥٦٦٩	٧٤٧٨٠	-	-	٣٦٥٠	-	١٥٢٠١٩	٧٤٧٨٠	
سوهاج	٨٦٥٨٨٠	٢٤٥٧١٥	-	-	-	-	٨٦٥٨٨٠	٢٤٥٧١٥	
قنا	٥٥٨٧٢	٦٢٦٠٠	-	-	-	-	٥٥٨٧٢	٦٢٦٠٠	
اسوان	٧١٣٧٥	١٤٢٧٤٦	-	٧٥٠	٢٨٠٠٠	٢٤٩٩٦	٤٣٣٧٥	١١٧٠٠٠	
الاقصر	٢٤٨١٠٠	٦٢٠٠	-	-	١٦٠٨٠	٢٦٠٠	٢٣٢٠٢٠	-	
البحر الأحمر	١٧١٨٥٥	١٢٦٠٠	-	-	١٧٠٩٤٠	١٢٦٠٠	٩١٥	-	
الوادى الجديد	١٠٩٨٥	٦٠٠٠٠٠	٢٣٥	-	-	-	١٠٧٥٠	٦٠٠٠٠٠	
مطروح	٦٤٩٠٠	١٠١٢٠	-	١٢٠	-	-	٦٤٩٠٠٠	١٠٠٠٠	
شمال سيناء	٤١٢٨٠	٣٢١٠٠	-	-	١٩٣٦٥	-	٢١٩١٥	٤١٠٠	
جنوب سيناء	٥٥٨٠	٧٢٠٠٠	-	-	١٦٨٠	-	٣٩٠٠	٧٢٠٠٠	
الإجمالى	٩٢١٧٥٠٠٠	٢٥٦٩٢٣٢٣	٤٦٠٣١٠٤٠	٢٨٣٩٤٩٠	٢٨٨٩٢٤٥	٥٩٢٣٣٣٨	٤٣٢٥٤٧٢٠	١٦٨٩٧٦٠٧	

• نوعية القمامة الواردة بالطن تختلف عن نوعية القمامة الواردة بالمتر المكعب

جدول ١٢ — أطوال الطرق المستجدة والتي تمت صيانتها في المدن
بالمحافظات عام ٢٠١١

الطول بالكيلو متر

أطوال الطرق المصانة		أطوال الطرق المستجدة		البيان المحافظات
مرصوفة	ترابية	مرصوفة	ترابية	
١١٠٦	٢٧	١٨٥	٢٦	القاهرة
٤٠٩	٧٩	٣٤٢	٤٩	الأسكندرية
١٤	-	٧٨	-	بور سعيد
٥	-	١	-	السويس
٢٣	١٠	١٨	٩	دمياط
٨١	٣٦	١٤٠	٧٢	الدقهلية
٣٠	٧٥	٣٢٩	٨٢	الشرقية
١٥٤	٢٢	٤١٧	٢٧	القليوبية
١٢٨	١٤٠	١١٨	٢٦٠	كفر الشيخ
٥١	٣٠	١٤٢	٤٩	الغربية
٤٠	٧٠	٤٠	١٧	المنوفية
٦١	٣٠	٥٧١	٥٠٩	البحيرة
٣	١	١٦	١٨	الإسماعيلية
٩٥	٨٢	٢٤٩	٤٣	الجيزة
١٢٣	-	١٩٢	٨١	بنى سويف
٣٨	-	٢	٧	الفيوم
١٠٠	٢٩	٥٧	٢٥	المنيا
٨٨	٩	٢٢	٢٩	اسيوط
٣٤٣	٩٤	١٤١	٣١	سوهاج
٦٣٦	٣٠	١٧٧	٤٦	قنا
٥	٢	٤٠	١٥	اسوان
٦١	١	١٧	٧٦	الاقصر
٧	-	١٧	٢١	البحر الأحمر
١٧	٩٤	٢٦	٣٧	الوادى الجديد
-	١	٤٣	٣٨	مطروح
-	-	٢٨	-	شمال سيناء
-	-	١٧٢	١٨	جنوب سيناء
٣٦١٨	٨٦٢	٣٥٨٠	١٥٨٥	الإجمالى

جدول ٣ - عدد ومساحة الحدائق والمنتزهات العامة بالمدن
موزعة طبقاً لأنواعها بالمحافظات
عام ٢٠١١

المساحة بالأفدم ٢		حدائق النباتات والمنتزهات				حدائق الحيوانات والأسماك				البيان
مساحة	عدد	التابعة لمجالس المدن		التابعة لجهات أخرى		التابعة لمجالس المدن		التابعة لجهات أخرى		المحافظات
		مساحة	عدد	مساحة	عدد	مساحة	عدد	مساحة	عدد	
٨٣٣٤	٤٨٥	١٨١٠	٨٩	٦٣٩٧	٣٨٢	٨٧	١٣	٤٠	١	القاهرة
٣١٥٥	١٤٣	٢٧٦	٢٨	٢٨٤٣	١١٣	-	-	٣٦	٢	الأسكندرية
٨٨٥	٧٤	١٠٤	٣	٦٥٢	٦٨	١٠٣	٢	٢٦	١	بور سعيد
٦٢٧	٦٣	٤٠	٦	٥٨٧	٥٧	-	-	-	-	السويس
٤٦٣	٢٩	٥	٦	٤٥٤	٢٢	٤	١	-	-	دمياط
٤٢٣	١٤١	٦٥	٢٦	٣٢٩	١٠٢	١٥	١٠	١٤	٣	الدقهلية
٧٠٨	١١٨	٢٤	١١	٦٧٣	١٠٤	٣	١	٨	٢	الشرقية
٤٧٤٨	١٣٧	٢١٠٤	٣٣	٢٦٣٩	١٠٠	٢	١	٣	٢	القليوبية
٣٠٢	١٠٥	٣١	١٠	٢٠٣	٨٧	١٠	٢	٥٨	٦	كفر الشيخ
١٦٠	٩٢	٢٦	١١	١٣١	٨٠	-	-	٣	١	الغربية
١٠١٣	٧٦	٦	٦	١٠٠٧	٧٠	-	-	-	-	المنوفية
٤٨٧	٧٧	٣٠	٥	٤٤٩	٧١	-	-	٨	١	البحيرة
١٥٠٣	١٠٤	١٣	٦	١٤٩٠	٩٨	-	-	-	-	الإسماعيلية
١٥٣١	١٣٨	١٥٠	٢٤	٩٢٠	١١٣	٤٦١	١	-	-	الجيزة
١٢٣	٤٥	١٧	٢	١٠٣	٤٢	٣	١	-	-	بنى سويف
١٥٢	٣٤	١٠	٢	١٣٢	٢٨	٤	١	٦	٣	الفيوم
٨٢٨	١٥٨	٢٣	١١	٧٩٩	١٤٤	-	-	٦	٣	المنيا
٤٠٦	٧٥	١٩	٧	١٤٤	٦٠	٢٢٣	٧	٢٠	١	اسيوط
٢١٠	٨٠	١٤	٣	١٩٦	٧٧	-	-	-	-	سوهاج
٣٧٢	٧٤	٢	٢	٣٧٠	٧٢	-	-	-	-	قنا
١٠٨٢	٩٢	٢١٨	١٨	٨٦٤	٧٤	-	-	-	-	اسوان
٢٠١	٢٦	٢	١	١٩٩	٢٥	-	-	-	-	الاقصر
٣١٠	٤٩	٨٩	٥	٢٢٠	٤٣	-	-	١	١	البحر الأحمر
٢٨٤	٥٣	٦	١	٢٧٨	٥٢	-	-	-	-	الوادى الجديد
١٠١	٣٥	-	-	٩٧	٣٣	-	-	٤	٢	مطروح
٧٢٤	٧٦	٥	٢	٧١٦	٧٣	-	-	٣	١	شمال سيناء
٣٨٦	٧٠	٨	١	٣٧٨	٦٩	-	-	-	-	جنوب سيناء
٢٩٥١٨	٢٦٤٩	٥٠٩٧	٣١٩	٢٣٢٧٠	٢٢٥٩	٩١٥	٤٠	٢٣٦	٣١	الإجمالي

جدول ١٤ - عدد الكبارى والقناطر وحمولتها والأنفاق داخل المدن
بالمحافظات علم ٢٠١١ •

عدد الأنفاق	الكبارى والقناطر		البيان المحافظات
	جملة الحمولة الفعلية بالطن	العدد	
٩٢	٨٩٩١	١٦٨	القاهرة
٤٣	٢٥٠٥	٩٨	الأسكندرية
-	٥٨٥	٩	بور سعيد
٤	٤٦٩	٣٩	السويس
-	٢٠٠٥	٢٨	دمياط
١٠	٥٩٠١	١٤٥	الدقهلية
٧	٢٣٧٠	١٠٦	الشرقية
٢٥	١٤٣٥	١٢٢	القليوبية
٢	٣٥٣٥	١١٨	كفر الشيخ
١٩	٥٠٠٨	١٤٦	الغربية
١٢	٢٣٤٨	٤٨	المنوفية
٤	٥٣٦٩	٨٣	البحيرة
١٠	١٩٠٠	٣٠	الإسماعيلية
١٥	٤٥٢٩	٥٦	الجيزة
١٥	١٢١٥	٢٩	بنى سويف
-	١٥٩٠	٣٣	الفيوم
١	٥٧٦٠	٩٢	المنيا
١٠	٢١٠٠	٤٦	اسيوط
١٥	٢٥٠٠	٦٥	سوهاج
١	٦٧٨٠	١٤٩	قنا
٤	١٤٩٠	٢٧	اسولن
١	١٢٧٠	١٨	الاقصر
١	٧٠	١	البحر الأحمر
-	١١٠	٣	مطروح
-	٣٨٠	٥	شمال سيناء
-	٣٠	١	جنوب سيناء
٢٩١	٧٠٢٤٥	١٦٧٥	الإجمالى

• تشمل جميع الكبارى والقناطر والأنفاق داخل كردون المدينة وجميع أنفاق المشاه والسيارات

جدول ١٥ - إجمالى أعداد دورات المياه العمومية

بالمحافظات عام ٢٠١١

أعداد دورات المياه العمومية	البيان
١٤٣	القاهرة
٦٦	الأسكندرية
٥٨	بور سعيد
١١	السويس
٣٢	دمياط
٦١	الدقهلية
٣٠	الشرقية
٣٦	القليوبية
٢٦	كفر الشيخ
٩٩	الغربية
٥٩	المنوفية
٤٤	البحيرة
٢٩	الإسماعيلية
١٨	الجيزة
٢	بنى سويف
٢٠	الفيوم
٤٨	المنيا
٣٥	اسيوط
٢٤	سوهاج
٥	قنا
٢٠	اسوان
٧	الاقصر
١٥	البحر الأحمر
٦	الوادى الجديد
١١	مطروح
٨	شمال سيناء
٢٥	جنوب سيناء
٩٣٨	الإجمالى

جدول ١٦ - عدد البرك والمستنقعات ومساحاتها الكلية والمساحة التي تم ردمها

ومتوسط عمق وحجم البرك والمستنقعات بالمحافظات عام ٢٠١١

المساحة بالالف متر مربع

الحجم بالالف متر مكعب

النسبة المئوية لما تم ردمه %	حجم البرك والمستنقعات		متوسط عمق البرك والمستنقعات " سم "	المساحة التي تم ردمها خلال العام	المساحة الكلية للبرك والمستنقعات قئ بداية العام	عدد البرك والمستنقعات	البيان المحافظة
	ما تم ردمه	فى بداية العام					
٥٥,٦	٥	٩	١٠٥	٥	٩	٣	بور سعيد
-	-	٧	٢٥	-	٢٩	١٣	دمياط
١٠٠	١٥٢	١٥٢	٢٠٠	٧٦	٧٦	١	الدقهلية
-	-	٢٢٠٤١	٣٠٠	-	٧٣٤٧	٢	الشرقية
٦,٧	٤	٦٠	١٤٦	٣	٤١	٦	كفر الشيخ
٤٢,٢	١٢٢٢	٢٨٩٢	١٧٠	٧١٩	١٧٠٢	١٥	البحيرة
٤٤,٦	٤٣٧٨٠	٨٤٧٠	٢٠٠	١٨٩٠	٤٢٣٥	١٥	الاسماعيلية
١٠٠	١٠٤	١٠٤	٢٢٥	٤٦	٤٦	٢	الفيوم
٩٠,٩	٣٠	٣٣	٣٣٠	٩	١٠	٣	المنيا
٨,٢	٥	٦١	١٠٠	٥	٦١	٦	سوهاج
١٠٠	١	١	٨٠	١	١	١	اسوان
-	-	١٨٩٠	٢٥٠	-	٧٥٦	١	الوادى الجديد
١٤,٨	٤٥٣٠٣	٣٥٧٢١	١٧٨	٢٧٥٤	١٤٣١٣	٦٨	الإجمالى

جدول ١٧ - خدمات عامة أخرى مؤداه بواسطة مجالس المدن والأحياء
طبقاً لأنواعها بالمحافظات عام ٢٠١١

عدد نقط الذبح	عدد الأسواق		جملة النقل (عدد السيارات والعربات)				عدد			البيان المحافظات
	العمومية (٢)		النقل والركوب	جمع القمامة	الكسح	رش الطرق	لمبات الإتارة العامة	حنفيات مياه الشرب المجانية	عمال الكنس وجمع القمامة (١)	
	الماشية	الخضروات والفاكهة								
١٥	٢٥٦	١٠٣	١٣١	٢٣٤	١٦	٩٨٢	١٤٧١٣٩	٣٧	٥٨٠٨	القاهرة
٤	٧	١٤	٤١٢	١٠	٣٠	١	٥٠٥٧٤	١	٢٤١	الأسكندرية
٢	١	٢٩	٣	٤٩	١٩	٥	١٥٥٦٣	٦	٧٤٦	بور سعيد
٣	١	٢	١١	٢	١٠	٢	٢٢١٦٢	-	٢٠	السويس
٨	٢	١٠	٨٨	٨٢	٤٣	٩	٢٣٤٤٦	٣	٩٩٦	دمياط
١٦	٩	١٦	١٢٠	١٧٣	٢٦	١٩٥	٨٩٣٤٦	١٣٥	١٨٧٣	الدقهلية
١٧	٨	١٠٨	٣٤٧	١٨٣	٢٣	١٨	٤١١١٧	٢	٧٩٨٥	الشرقية
٩	٢	٦١٢	٩٤	١٣١	٢٨	١٨	٥٤٣١٠	٣٥٤	٢٢٣٦	القليوبية
١٠	٧	٤٦	٧١	١٢٢	٤٠	١٥	٥٥٩٢٣	٢١٨	١٨٩٩	كفر الشيخ
٢٢	٦	٦٥	٧٩	١٣٨	١٨	٦٦٦	٤٥٧٦٣	١٠	٥٤٦٠	الغربية
١٢	٦	٧٧	٨٥	١٣٠٣	٣١	١٢٠	٧٩٧٧٣	١٣٥	٣٢٢٧	المنوفية
١٥	٨	٢٦	٦٤	١٨٩	٦٩	٣١	٥٤٢٠٧	١٣٠	٣١٨٥	البحيرة
٧	٣	٤١	٢٣	١٢٢	١٥	٦	٣٨٥٣٩	٣	١٦١٥	الإسماعيلية
٢٧	٣	٣١	١٣٨	١٦١	٦٤	٢٢	١٢٦٩٣٥	٤	٢٨٥٩	الجيزة
٦	٤	٤	٣٩	٦٨	١٧	٨	٤٣١٧٢	٣٤	٥٧٠	بنى سويف
٧	١٤	١٩	٣٩	٩٣	٤	١٦	١٩٠٤٦	٤٨	١٢٠٥	الفيوم
٢٣	٦	٥	٧٧	٢١٤	٥٨	٦٣	٧٤٤٥٢	٦٥٦	٤٢٣٣	المنيا
١٣	٧	١١٢	٤٤	١٥١	٢٤	١٤	٥٨١٤٧	٤٢	١١٧٨	اسيوط
١٠	٧	٢٧	٤٨	٩٧	٦	٢٤	٥٦١٢٢	٢	١٦٦٨	سوهاج
٩	٥	١١	١٦	٩٩	١٢	١٠	١٩٤٣٠	-	١٤٢٩	قنا
١٤	٤	١٩	٥١	٤٢	٥	٢٢	٥٨٣٣٤	٥٥	٧٤٥	اسوان
٤	٣	٢	٩٣	٥١	١٠	٢٢	٥٧٩٣١	٢	١٨٧٥	الاقصر
٤	-	٥	١٤	٣٠	٤٧	٢٨	١٧٣٥	١٠	٣٩٠	البحر الأحمر
٧	١	٣	٢	٢٤	٢٦	١٤	٢٤٠٢٧	-	٢٣١	الوادى الجديد
٩	٣	٤	٣٠	٣٠	٧	٤	٢٥٢٦٩	١٠	٥١٠	مطروح
٤	٧	٣٣	٢٥	٨٠	٩	-	٥٧٣٠	١٥	٧٣	شمال سيناء
٥	-	٢	٢٨	٤٠	٢٣	٢	١٢٧٣٤	٤	٣١٧	جنوب سيناء
٥٨٢	٣٨٠	١٤٢٦	٢١٧٢	٣٩١٨	٦٨٠	٢٣١٧	١٣٠٠٩٢٦	١٩١٦	٥٢٥٧٤	الإجمالي

(١) تشمل عمال الزهورات

(٢) تشمل الأسواق العمومية التابعة لمجالس المدن والجهات الأخرى ولا تشمل الأسواق المقامة فى الشوارع

جدول ١٨ - إجمالى أعداد البلاجات ومنشأتها
بالمحافظات عام ٢٠١١

عدد كازينوهات الشواطىء وأخرى	عدد وحدات • خلع الملابس	الكبانن والعشش والشاليهات	عدد البلاجات	البيسان المحافظات
٤٩	٢٤	٩١٤	٣٨	الأسكندرية
٩٥٧	١٩	١٨٣٣	١٢	بور سعيد
١٠	٦٢	١٠٥	١١	السويس
٦٨	٦٧	٢٧٦٩	٦٦	دمياط (راس البر)
٢٣	١٦	١٤٥	٧	الدقهلية (جمصة)
٢٧	١٠	٢٦١٢	١٢	كفر الشيخ (يلطيم)
١٦	٥	٧٨٢	٢	البحيرة (رشيد)
١٧	٥١	٦١٦	٤٦	الإسماعيلية
١٢	-	-	-	الفيوم
٣٣	٣٠	٢٠٠	٣٣	البحر الأحمر
١٨	٢	١٦	١٣	مطروح
١٠٥	٣	٨٤٣	٢٣	شمال سيناء
٣	١٨	٢٦	١٣	جنوب سيناء
١٣٣٨	٣٠٧	١٠٨٦١	٢٧٦	الإجمالى

• عبارة عن وحدات خشبية متنقلة ووحدات ثابتة .

الفصل الثاني
حوادث الحريق بالمحافظات

جدول ١٩ — عدد نقاط الاطفاء والسيارات الموجودة بها

بالمحافظات عام ٢٠١١

سيارات أنواع اخرى	سيارات الاطفاء				نقاط الاطفاء	البيان المحافظات
	متعددة الاعراض	خفيفة	متوسطة	ثقيلة		
٨	٤٤	٢٢	٩٥	٢٨	١٢٩	القاهرة
٤٤	٢	٢١	٢٩	٧	٥١	الاسكندرية
٢	١	١	١٤	-	١٢	بور سعيد
٢	-	٤	٧	١٠	١٣	السويس
١٩	١	١	١١	١	١٥	دمياط
٨	-	٢٠	٢٥	٢	٤٤	الدقهلية
٥٣	٨	١١	٥١	٧	٦٣	الشرقية
٢٢	-	٢٣	١٦	٣	٥٤	القليوبية
٢٩	-	١٣	٨	-	٣٧	كفر الشيخ
٣١	١	٤٦	١٣	-	٥٠	الغربية
١٠	٢	٣٨	١٠	٩	٤٧	المنوفية
٢١	-	١٩	٤	٥	٥٨	البحيرة
٥	٢	١	١٥	-	٢٠	الاسماعيلية
٤	٢٩	١٤	٥٢	١١	٥٠	الجيزة
١٠	-	٢٥	٧	-	٣٨	بنى سويف
١٨	-	١٠	١٢	٢	٢٨	الفيوم
١٥	١	١٨	٦	١٧	٤١	المنيا
٩	٢	٤	٥	٢٧	٣٤	اسيوط
٤٣	-	٨	٨	٢٤	٣٢	سوهاج
٢٨	-	٦	٢٠	-	١٤	قنا
١٩	١	٣	١٩	-	٢٠	اسوان
١٢	٢	٨	١٠	٤	١٣	الاقصر
١٦	١	٢	١٥	-	١١	البحر الاحمر
٣	٢	١	١٩	٦	١١	الوادى الجديد
١	-	-	١٣	١	٩	مطروح
-	-	١	١٦	-	٧	شمال سيناء
٣	-	٧	٢٨	٢	١٩	جنوب سيناء
٤٣٥	٩٩	٣٢٧	٥٢٨	١٦٦	٩٢٠	الاجمالي

جدول ٢٠ - معدل نقاط الاطفاء للمساحة المأهولة

بالمحافظات علم ٢٠١١

نقطة إطفاء / كم ٢

المعدل	عدد نقاط الاطفاء	المساحة المأهولة كم ٢	البيان المحافظات
٥,٩	١٢٩	٧٥٧,٥	القاهرة
٣٢,٩	٥١	١٦٧٥,٥	الاسكندرية
١١٠,١	١٢	١٣٢٠,٦٨	بور سعيد
٦٩٢,٥	١٣	٩٠٠٢,٢١	السويس
٤,٥	١٥	٦٦,٨٧	دمياط
٨٠,٤	٤٤	٣٥٣٨,٢٣	الدقهلية
٧٥,٦	٦٣	٤٧٦٤,٢٨	الشرقية
١٩,٩	٥٤	١٠٧٢,٧٢	القليوبية
٩٣,٧	٣٧	٣٤٦٦,٦٩	كفر الشيخ
٣٨,٨	٥٠	١٩٤٢,٣٤	الغربية
٥١,٨	٤٧	٢٤٣٥,٩٢	المنوفية
١٢٢,٣	٥٨	٧٠٩٣,٨٤	البحيرة
٢٥٣,٤	٢٠	٥٠٦٧,٩٧	الاسماعيلية
٢٣,٨	٥٠	١١٩١	الجيزة
٣٦,٠	٣٨	١٣٦٩,٤١	بنى سويف
٦٦,٣	٢٨	١٨٥٦	الفيوم
٥٨,٨	٤١	٢٤١١,٦٥	المنيا
٤٩,٦	٣٤	١٦٨٧	اسيوط
٥٤,١	٣٢	١٧٣٢,٠٥	سوهاج
٦٣٧,١	١٤	٨٩٢٠,٠١	قنا
٥٠,٧	٢٠	١٠١٤,٧٧	اسوان
٢٢٧,٣	١٣	٢٩٥٥,٣٤	الاقصر
٢٦,٧	١١	٢٩٤	البحر الاحمر
١٠٩,٢	١١	١٢٠١,٧١	الوادى الجديد
٩٢٧,١	٩	٨٣٤٣,٤٨	مطروح
٣٠٠,١	٧	٢١٠٠,٨٤	شمال سيناء
٨٨٣,٧	١٩	١٦٧٩١	جنوب سيناء
١٠٢,٣	٩٢٠	٩٤٠٧٣,٠١	الاجمالي

جدول ٢١ - معدات اطفاء الحريق بالمحافظات

عام ٢٠١١

اجهزة تنفس	اجهزة الإطفاء اليدوية			خرطوم		ماكينات الاطفاء	البيان المحافظات
	بودرة جافة	ثانى اكسيد الكربون	مقطورة بودرة	السحب	الطرد		
٣٤٠	١٢١٨	٥٤٤	١٣	٤٧٢	١٠٩٩٥	٦١	القاهرة
٩٩	٤٥٧	٣٤٩	٢	٦٠	١٢١١	٢٦	الاسكندرية
٥٠	١٨٢	٨٠	٢	١٠٩	٣٤١	٤	بور سعيد
٦٨	٣٠٠	-	١	١٨٠	٢٠٠	٢٤	السويس
٥٢	١٢٤	٩٣	٢	١٣٢	٨٠١	٥٥	دمياط
١٣٣	٣٥٣	٩٥	١	٢٢٢	١٤٧٥	٥٢	الدقهلية
١٢٨	٢٤٨	٢٤١	٥	٢٩٧	١٩٥٢	٥٧	الشرقية
٥٣	١٥٠	٥٠	٢	٣٢٠	١٩٨٤	٦٥	القليوبية
٧٢	٤٦٢٢	٤٢	١	٢٠٢	١٣٧٧	٦١	كفر الشيخ
٥٦	٣٤٦	٢٦٠	٢	٤٠	٢٠٩٧	٩	الغربية
٦٦	٢٥٠	١٢٠	٢	١٨٠	١٧٠٠	١٦	المنوفية
٥٥	٢٧١	٢١	-	١٢٠	٩٧١	٦٢	البحيرة
٥٧	١٧١	٥	١	٣٦	٥٩٦	١٦	الاسماعيلية
٢٠٣	٧٠١	٢٧١	٤	٢٢٤١	٢٢١٦	٣٠	الجيزة
١٤٢	٣١٣	١٥٥	-	٤٠٦	٨٣٥	١٠	بنى سويف
١٠٣	٧٩٣	١٤٨	-	١٠٠	١٦٦٣	٤٠	الفيوم
٥٠	٣٥٠	١٥٠	١	٣٠٠	١٨٠٠	١٦	المنيا
٦٩	١٥٧٥	١٦٧	١	١٦٥	١١٩٦	٦٦	اسيوط
٤٥	١٩٥	٣٥	٤	١٧٠	١٠١٢	٥٨	سوهاج
٤٣	١٨٥	٥٠	٦	٨٥	٤٥٠	٣٠	قنا
٨٩	١٤٢	٣٢	١	٨٤	٤٣٤	٣٥	اسوان
٤٦	٤٠٢	٦٦	-	١٨٠	٥٤٢	٢٤	الاقصر
٤٥	١٢٥	٨٠	٣	٣٠	٣٠٠	٩	البحر الاحمر
٥٨	٢٨٥	٢٥٠	٥	٦٤	٣٨١	٥٩	الوادى الجديد
٣٠	٥٠٠	١٢٠	-	٤٩	٢٣٠	٦	مطروح
٤٥	٢٢٩	٤٩	-	١٨	٣٣٧	١١	شمال سيناء
٤٠	٦٠٠	١٨١	-	٨٠	٧٠٣	٢٤	جنوب سيناء
٢٢٣٧	١٥٠٨٧	٣٦٥٤	٥٩	٦٣٤٢	٣٧٧٩٩	٩٢٦	الاجمالي

جدول ٢٢ - عدد نقاط الاطفاء والسلام وناقلات المياه

على مستوى الجمهورية عام ٢٠١١

ناقلة مياه	سيارات سلم هيدروليكي			نقاط الاطفاء	البيان المحافظات
	منصة	سلم هيدروليكي	ذراع اطفاء		
٣٧	٢	١٢	٢	١٢٩	القاهرة
١٨	-	٤	١	٥١	الاسكندرية
٣	-	٢	١	١٢	بور سعيد
١	-	١	-	١٣	السويس
١	-	١	-	١٥	دمياط
-	-	٣	-	٤٤	الدقهلية
١٥	-	٣	-	٦٣	الشرقية
-	-	-	٢	٥٤	القليوبية
١٩	-	٢	-	٣٧	كفر الشيخ
٤	-	٢	-	٥٠	الغربية
١	-	١	-	٤٧	المنوفية
-	-	٢	-	٥٨	البحيرة
٩	-	١	-	٢٠	الاسماعيلية
١٦	١	٣	-	٥٠	الجيزة
-	-	١	-	٣٨	بنى سويف
١	-	-	١	٢٨	الفيوم
-	-	٢	-	٤١	المنيا
-	-	٢	-	٣٤	اسيوط
-	-	١	-	٣٢	سوهاج
-	-	١	-	١٤	قنا
٩	-	١	-	٢٠	اسوان
-	-	١	-	١٣	الاقصر
١٤	-	١	-	١١	البحر الاحمر
٤	-	١	-	١١	الوادى الجديد
٩	-	١	-	٩	مطروح
٦	-	-	-	٧	شمال سيناء
٤	-	-	-	١٩	جنوب سيناء
١٧١	٣	٤٩	٧	٩٢٠	الاجمالي

جدول ٢٣ - إجمالي الخسائر في الأشخاص والممتلكات بسبب الحريق

بالمحافظات عام ٢٠١١

قيمة الممتلكات بالآلاف جنيهه		المتوفون			المصابون			البيان المحافظات
التي أتلفت بسبب الحريق	التي تعرضت للحريق	إجمالي المتوفين	رجال اطفاء	مدنيين	إجمالي المصابين	رجال اطفاء	مدنيين	
...	...	٣٢	-	٣٢	٤٦	٦	٤٠	القاهرة
...	...	٢٦	-	٢٦	١١٢	١٣	٩٩	الاسكندرية
...	...	-	-	-	١	-	١	بور سعيد
...	...	-	-	-	٩	٢	٧	السويس
٨٢٧	٢٠١	-	-	-	٤	-	٤	دمياط
...	...	-	-	-	-	-	-	الدقهلية
٩٩٥	١٨٤	١٦	-	١٦	٨٠	-	٨٠	الشرقية
١٤١٧٥	٤٢٥	٨	-	٨	٦٠	٣	٥٧	القليوبية
٧٥	٢	٢	-	٢	١٦	-	١٦	كفر الشيخ
١٤٦٩٠٠	١٢١٠٠	٢٢	-	٢٢	٨١	٢	٧٩	الغربية
...	...	١٣	-	١٣	٩١	١	٩٠	المنوفية
٣٨٢٠	١١٤٠٠	-	-	-	٥٦	-	٥٦	البحيرة
...	...	-	-	-	١	-	١	الاسماعيلية
...	...	٣٩	٣	٣٦	١٦٨	١٦	١٥٢	الجيزة
٥٠٧٠	٢٧٠٧	٨	-	٨	١٠	-	١٠	بنى سويف
٨٣٢	٧٦	٢٩	-	٢٩	٢٥	١	٢٤	الفيوم
...	...	-	-	-	-	-	-	المنيا
...	...	١٥	-	١٥	٦٤	١	٦٣	اسيوط
...	...	٠	-	-	١٣٤	١١	١٢٣	سوهاج
...	...	-	-	-	٤	٤	-	قنا
...	...	٦	-	٦	٦	٢	٤	اسوان
...	...	١	-	١	١٨	-	١٨	الاقصر
٧٠٩٤	٥٥٣	١	-	١	٧	-	٧	البحر الاحمر
...	...	-	-	-	١	-	١	الوادى الجديد
...	...	-	-	-	٨	-	٨	مطروح
...	...	٣	-	٣	٢٤	-	٢٤	شمال سيناء
...	...	٤	-	٤	٢٠	-	٢٠	جنوب سيناء
١٧٩٧٨٨	٢٧٦٤٨	٢٢٥	٣	٢٢٢	١٠٤٦	٦٢	٩٨٤	الإجمالي

جدول ٢٤ - اجمالي اعداد حوادث الحريق طبقاً لمسبباتها

بالمحافظات عام ٢٠١١

البيان المحافظات	نيران صناعية	المواقد والأفران والغلايات	ماس كهربائى وشرر احتكاكى	حرائق الغازات	حرائق بتروولية وسوائل ملتهبة	اشتعال ذاتى وتفاعلات كيمياوية	الاجمالي
القاهرة	٥٩٠٨	١١٥	١٠٢٩	١١٤	١	١٨٧	٧٣٥٤
الاسكندرية	١٢٦٤	٦٣	٩١١	١٥٨	١٣	٣٤٠	٢٧٤٩
بور سعيد	٢٤٤	٢	٣٣	٨	٢	١٣١	٤٢٠
السويس	٧٢	٩	٣٠١	٢٤	٧٢	١٩٩	٦٧٧
دمياط	٢٨١	٢٨	٢٢٥	١١	٣	٢٠	٥٦٨
الدقهلية	١٣٢٦	-	١٠٥٥	-	-	-	٢٣٨١
الشرقية	١٢١٨	٢٠٩	٦٧٨	١١٥	٥	٧٦	٢٣٠١
القليوبية	١٢٢٨	٢٩	١٨٤	٦٨	٢٤	٣٤	١٥٦٧
كفر الشيخ	٦٨١	-	٣٥٥	٦٧	٤	-	١١٠٧
الغربية	١٣٠٤	٧	٢٢٢	٣٥	١	-	١٥٦٩
المنوفية	٨٥٦	٢٤٥	١٣٢	١٤٩	٩	١٢٠٩	٢٦٠٠
البحيرة	-	٢٢	٢٦٨	٤٩	١	١٤٤٢	١٧٨٢
الاسماعيلية	٧٢٣	٢١١	٣٦٥	٢٠٥	-	-	١٥٠٤
الجيزة	٢٤٤٢	٢٣٠	٧٥٣	٣٠٨	٣	-	٣٧٣٦
بنى سويف	١٦٨	٩	١٩٩	٣٢	-	-	٤٠٨
الفيوم	٧٥٤	٢٣٣	٢٦٢	١٤٨	-	-	١٢٩٧
المنيا	٢٧٠	٨٨	١٨٩	-	-	-	٥٤٧
اسيوط	١٠١٠	٢٣٧	٢٠٢	٣٠	٤٥	٦٩	١٥٩٣
سوهاج	١٩٠٤	١٢٨	٤٦٥	٨٩	-	-	٢٥٨٦
قنا	٥٢٨	٣٤	٢٧٩	١٣	١	-	٨٥٥
اسوان	٧٠٦	٣	٢٤٣	٢	-	-	٩٥٤
الاقصر	٢٩٨	٧٤	١٣٥	١٠١	-	٤	٦١٢
البحر الاحمر	٢٤٥	-	٣٧	-	-	-	٢٨٢
الوادى الجديد	٣٢٨	٢٨	٢٣	٥١	-	-	٤٣٠
مطروح	٢٨٦	٢	٩١	١٤	-	١	٣٩٤
شمال سيناء	٩٦	٢٤	٦٧	٦	١	١٥	٢٠٩
جنوب سيناء	٢٠٥	١	٨٢	٨	١٥	١	٣١٢
الاجمالي	٢٤٣٤٥	٢٠٣١	٨٧٨٥	١٨٠٥	٢٠٠	٣٧٢٨	٤٠٨٩٤
% للإجمالى	٥٩,٥	٥,٠	٢١,٥	٤,٤	٠,٥	٩,١	١٠٠

جدول ٢٥ - اجمالي اعداد حوادث الحريق طبقاً لأسبابها

بالمحافظات عام ٢٠١١

سبب الحريق جنائياً				البيان المحافظات
الإجمالي	عارض	إهمال	عمداً	
٧٣٥٤	٣٥٠٠	٣٨٥٤	-	القاهرة
٢٧٤٩	١٦١٦	١١٣١	٢	الاسكندرية
٤٢٠	٤١٢	-	٨	بور سعيد
٦٧٧	٤١٢	٢٤١	٢٤	السويس
٥٦٨	-	٥٦٨	-	دمياط
٢٣٨١	١٢٤٧	١١٣٤	-	الدقهلية
٢٣٠١	١٢٤٧	١٠٥٤	-	الشرقية
١٥٦٧	٤٩٦	١٠٥٤	١٧	القليوبية
١١٠٧	٣٢٦	٧١٥	٦٦	كفر الشيخ
١٥٦٩	٥٦٢	١٠٠٠	٧	الغربية
٢٦٠٠	١٢٣١	١٣٦٩	-	المنوفية
١٧٨٢	١٤٢٨	٣٥٣	١	البحيرة
١٥٠٤	٤٩٩	١٠٠٥	-	الاسماعيلية
٣٧٣٦	١٦٢٤	٢١١٢	-	الجيزة
٤٠٨	٢٣٤	١٧٤	-	بنى سويف
١٣٩٧	٥٣٥	٨٦٢	-	الفيوم
٥٤٧	١٧٢	٣٣١	٤٤	المنيا
١٥٩٣	٦٨٧	٩٠٦	-	اسيوط
٢٥٨٦	٢٥٤٥	٢٦	١٥	سوهاج
٨٥٥	٣٢٥	٥٣٠	-	قنا
٩٥٤	٣٢١	٦٣٣	-	اسوان
٦١٢	٢٥٧	٣٥٥	-	الاقصر
٢٨٢	١٣٠	١٥٢	-	البحر الاحمر
٤٣٠	-	٤٣٠	-	الوادى الجديد
٣٩٤	٢٢٠	١٧٤	-	مطروح
٢٠٩	٨٨	١١٨	٣	شمال سيناء
٣١٢	٢٦٠	٤٢	١٠	جنوب سيناء
٤٠٨٩٤	٢٠٣٧٤	٢٠٣٢٣	١٩٧	الاجمالي
١٠٠	٤٩,٨	٤٩,٧	٠,٥	% للإجمالي

جدول ٢٦ - عدد الحرائق موزعة حسب الأماكن التي شب فيها

بالمحافظات عام ٢٠١١

الاجمالي	أماكن • اخرى	وسائل مواصلات	منشآت بترولية	منشآت صناعية	شون ومحاصيل زراعية	منشآت تعليمية	منشآت حكومية	المخازن والمحلات	مباني سكنية	البيان
										المحافظات
٧٣٥٤	٤١٤٨	٢٩٦	١٢	٥٩	٨٣	٢٤	٣٩١	٦٨٨	١٦٥٣	القاهرة
٢٧٤٩	١٢٤٦	١٥٣	٥	٤٧	٤	٣	١٣٥	١٩٢	٩٦٤	الاسكندرية
٤٢٠	١٧٠	٣٢	٢	٢	-	٢	١٥	٦٤	١٣٣	بور سعيد
٦٧٧	٣٨٣	٤١	٨	٧	١٧	٣	٣٢	٥٤	١٣٢	السويس
٥٦٨	٢٣٠	٣٧	-	٣٨	٤٣	-	٢٠	٥٣	١٤٧	دمياط
٢٣٨١	١١٥٢	٦٢	-	١	-	١	٥٩	٨١	١٠٢٥	الدقهلية
٢٣٠١	٨٠٤	٨٢	٦	٤١	٦٢	١	٩	١١٤	١١٨٢	الشرقية
١٥٦٧	٩٤٧	٤٤	٨	٦٢	٢٠	١٢	١٦	٨٩	٣٦٩	القليوبية
١١٠٧	٢٣٠	٣٧	-	٢٠	١٢	٥	٣٣	٣٢	٧٣٨	كفر الشيخ
١٥٦٩	١١٦٢	٤٧	٢	٣٩	٩	٢	٢٣	٧٥	٢١٠	الغربية
٢٦٠٠	١٦٣٥	٩٢	-	٣٨	٢٠٦	٢٠	١٦	٦٣	٥٣٠	المنوفية
١٧٨٢	٨٠٤	٧٨	٢	٢٤	٣٦٦	٦	١٦	٧٠	٤١٦	البحيرة
١٥٠٤	٩٦٥	٩٢	-	٩	٣٢	١٥	٢٥	٦٠	٣٠٦	الاسماعيلية
٣٧٣٦	٢١٥٤	١٨٠	٣	٦٤	٦٣	٢٠	٨٩	٢٦٠	٩٠٣	الجيزة
٤٠٨	٨٣	٣٦	-	١٤	٧٥	٧	١٦	٢٩	١٤٨	بنى سويف
١٣٩٧	٦٧٥	١٢٣	١١	٢٩	١٦	١١	٣٨	٩٩	٣٩٥	الفيوم
٥٤٧	٢٦٤	٤٤	٣	٩	٤	٥	٢٠	٥٧	١٤١	المنيا
١٥٩٣	٦٦٦	٦١	١	١٣	٢٧	-	٣٩	٦٠	٧٢٦	اسيوط
٢٥٨٦	٩٩٨	٦٤	١	١	٨٣	٦	٢٤	٨٩	١٣٢٠	سوهاج
٨٥٥	٥٦٧	١٨	١	٣	١١١	-	٦	١٢	١٣٧	قنا
٩٥٤	٧٠٥	١٣	-	-	-	٢	٤٠	٣١	١٦٣	اسوان
٦١٢	٢٧٧	٣٢	٣	٤	١١١	٢	٦	٢٧	١٥٠	الاقصر
٢٨٢	١٦٦	٦٩	-	-	-	-	٥	٢	٤٠	البحر الاحمر
٤٣٠	٢٧٦	٣٧	-	-	٥٠	-	٣	٦	٥٨	الوادى الجديد
٣٩٤	٢٣٧	٢١	٣	٣	١٦	٣	٤	٣٧	٧٠	مطروح
٢٠٩	٦٢	٢٦	١١	١	٦	١	١٣	٢٥	٦٤	شمال سيناء
٣١٢	١٥٤	٣٢	١	٦	٧	-	١٢	٣٤	٦٦	جنوب سيناء
٤٠٨٩٤	٢١١٦٠	١٨٤٩	٨٣	٥٣٤	١٤٢٣	١٥١	١١٠٥	٢٤٠٣	١٢١٨٦	الاجمالي
١٠٠	٥١,٧	٤,٥	٠,٢	١,٣	٣,٥	٠,٤	٢,٧	٥,٩	٢٩,٨	% للإجمالي

• أرض فضاء ، غرف كهرباء وأعمدة إنارة سبب المطر تتبع المنشآت الحكومية

جدول ٢٧ - إجمالي أعداد حوادث الحريق موزعة على شهور السنة

بالمحافظات عام ٢٠١١

البيان / المحافظات	يناير	فبراير	مارس	أبريل	مايو	يونيو	يوليو	أغسطس	سبتمبر	أكتوبر	نوفمبر	ديسمبر	الجملة
القاهرة	٦٢٩	٤٢٠	٥٨٥	٦١١	٧٥٩	٧٤٦	٧٢٨	٧٣٤	٦٤٤	٦٢٣	٤٧٩	٣٩٦	٧٣٥٤
الاسكندرية	٢٧٢	١٣٩	١٧٤	٢٣٧	٢٢٦	٢٥٣	٢٤٠	٢٧٤	٢٦٠	٢٥٧	٢٢٣	١٩٤	٢٧٤٩
بور سعيد	٣٩	٢٥	٣٧	٤٣	٤٣	٣٣	٣٢	٤٢	٢٩	٣٦	٣٢	٣٧	٤٢٠
السويس	٤٩	٢٣	٦٠	٧٠	٧٧	٧٤	٧٢	٤٤	٤٢	٥٤	٦١	٥١	٦٧٧
دمياط	٢٩	٣٣	٤٦	٥٢	٥٥	٤٦	٥٩	٥٧	٤٩	٦٠	٣٩	٤٣	٥٦٨
الدقهلية	٢١٨	١٦٨	١٦٣	١٦٨	٢٠٣	١٧٤	١٨٨	١٤٤	٢١٨	٢٥٨	٢٠٨	٢٧١	٢٣٨١
الشرقية	٢٠٥	١٩٥	٢١٥	٢٤٩	٣٠٦	٢٢٠	١٤٩	١٤٨	١٣٥	١٧١	١٣٦	١٧٢	٢٣٠١
القليوبية	١٢٦	١٣٣	١٥٩	١٧٥	٢١٣	١٧٣	١٤٢	١٠١	١٢٤	٨٣	٧١	٦٧	١٥٦٧
كفر الشيخ	٥١	٦٧	٨٣	١٢٨	١٤٢	١٢٢	٨٤	٦٩	١٠٢	١٣٥	٦٠	٦٤	١١٠٧
الغربية	٨٩	٩٥	١٠١	١٢٠	١٩٧	١٨١	١٣١	١٢١	١٢٥	٢١٨	١٠٥	٨٦	١٥٦٩
المنوفية	١٤٦	١٧٥	١٨٤	٢٢٠	٣١٣	٢٤٣	٢١٩	٢٢٠	٣٠٣	٢٧٩	١٦٥	١٣٣	٢٦٠٠
البحيرة	١٠٠	٨٥	١٣٨	٢٠٤	٢٢١	٢٢٥	١٤٤	١٤١	١٥٩	١٨٤	٨٥	٩٦	١٧٨٢
الاسماعيلية	٧٨	٧٨	١١٧	١٩٠	١٥٦	١٥٣	١١١	١١٩	١٤٠	١٤٢	١١٧	١٠٣	١٥٠٤
الجيزة	٣١٨	٢٥٥	٣١٤	٣٢٠	٣٦٥	٣٢٥	٣١٩	٣٦٧	٣٤٦	٣٠٠	٢٦٢	٢٤٥	٣٧٣٦
بنى سويف	٢٨	٣٢	٣٥	٣٨	٥٣	٣٢	٣٦	٣٠	٣١	٢٨	٣١	٣٤	٤٠٨
الفيوم	٩٤	٧٦	١١١	١١٠	١٦٥	١٢٠	١٠٦	١٣٥	١٣٩	١٣٨	١٠٤	٩٩	١٣٩٧
المنيا	٣٩	٤٦	٦٤	٥٢	٥٦	٦٠	٣٧	٣٦	٤٣	٤٣	٣٦	٣٥	٥٤٧
اسيوط	١١٠	٩٣	١١٦	١٣٥	١٨٣	١٢٦	١٢١	١٢١	١١٠	٢٠١	١٢٧	٨٧	١٥٩٣
سوهاج	١٠٨	١٧٦	٢١٣	٢٦٢	٤٠٧	٣٨٤	٢٠٤	١٧٤	١٦٦	٢١٧	١٥٤	١٢١	٢٥٨٦
قنا	٥٢	١٠٠	١٣٤	١١٧	٨٦	٨١	٦٨	٦٠	٤٩	٤١	٣٩	٢٨	٨٥٥
اسوان	٦٩	٦٩	٧١	٩٦	٨٤	٨٣	٨٣	٦٧	٧٥	٩٧	٦٣	٦٩	٩٥٤
الاقصر	٣١	٥٠	٥٠	٥٢	٧٥	٦٣	٥٥	٤٤	٧٥	٤٨	٢٤	٤٢	٦١٢
البحر الاحمر	٣٠	٣٥	٢٧	٢٦	١٧	١٧	١٧	١٦	١٨	١٩	١٩	٢٩	٢٨٢
الوادي الجديد	٣٥	١٤	٣٧	٣١	٣٥	٤٠	٥٥	٤٨	٣٤	٤٣	٣٧	٢١	٤٣٠
مطروح	١٥	٣٠	٣٢	٢٨	٤٤	٣٥	٤٠	٤٠	٥١	٣٢	٢٦	٢١	٣٩٤
شمال سيناء	٢٤	٢٠	٩	١٨	١٣	١٧	١٦	١٩	١٩	١٩	١٨	١٧	٢٠٩
جنوب سيناء	٢٣	١٧	١٣	٢٦	٢٤	٢٦	٢٨	٢٥	٣٦	٣٦	٢٧	٣١	٣١٢
الإجمالي	٣٠٠٧	٢٦٤٩	٣٢٩٠	٣٧٨٦	٤٥٣٩	٤١١٤	٣٤٨٩	٣٣٩٦	٣٥٢٢	٣٧٦٢	٢٧٤٨	٢٥٩٢	٤٠٨٩٤
% للإجمالي	٧,٤	٦,٥	٨,٠	٩,٣	١١,١	١٠,١	٨,٥	٨,٣	٨,٦	٩,٢	٦,٧	٦,٣	١٠٠

الجهاز المركزى للتعبئة العامة والإحصاء

طريق صلاح سالم

صندوق بريد : ٢٠٨٦

مدينة نصر - القاهرة

تليفون : ٢٤٠٢٣٠٣١ - فاكس : ٢٤٠٢٤٠٩٩

**THE CENTRAL AGENCY FOR PUBLIC
MOBILISATION AND STATISTICS**

P.O.B. : 2086

Nasr City - Cairo

TEL. 4023031 - FAX. 4024099

موقع الجهاز : <http://www.capmas.gov.eg>
البريد الإلكتروني : pres_capmas@capmas.gov.eg



طبع بمطابع الجهاز المركزي للتعبئة العامة والإحصاء