

جمهورية مصر العربية

الحبر المركزي لللائحة العامة والإحصاء

## تجارة الجملة في القطاع الخاص

٢٠٠٦



إصدار يناير ٢٠٠٨

رقم المرجع ٢٠٠٦/١٢٢١٤.٧١

<http://www.capmas.gov.eg>



جمهورية مصر العربية

الجهاز المركزي للتعبئة العامة والإحصاء

## تجارة الجملة فى القطاع الخاص



يحظر النشر أو الاقتباس  
بدون الإشارة إلى المصدر  
وهو الجهاز المركزي للتعبئة العامة والإحصاء

إصدار يناير ٢٠٠٨

رقم المرجع ٧١-١٢٢١٣-٢٠٠٦

<http://www.capmas.gov.eg>

## تقديم

تعتبر التجارة الداخلية إحدى الدعامات الأساسية للتنمية الاقتصادية في جمهورية مصر العربية ، لما لها من تأثير على الناتج القومي ومعدلات التنمية وانعكاس ذلك على مستوى المعيشة .

في هذا الإطار يحرض الجهاز المركزي للتعبة العامة والإحصاء على توفير البيانات الإحصائية المالية والاقتصادية عن نشاط التجارة الداخلية بإصدار نشرة سنوية عن "تجارة الجملة في القطاع الخاص" عدا الشركات المساهمة وذات المسؤولية المحدودة والتوصية بالأسهم وفروع الشركات الأجنبية تتضمن بيانات عن عدد المنشآت ، والشغلين بها وأجورهم ومقومات حركة التجارة ( المصروفات والإيرادات ) وحركة الأصول الثابتة موزعة وفقاً للنشاط الإقتصادي والمحافظة .

يقدم الجهاز هذه النشرة عن عام ٢٠٠٦ للمهتمين بهذا المجال أملاً أن تحقق الفائدة المرجوة منها .

والله ولي التوفيق ...

لواء / أبو بكر الجندي

رئيس الجهاز المركزي للتعبة العامة والإحصاء

الفهرس

رقم الصفحة	البيان	رقم الجدول
١	منهجية الإحصائية .	
٤	المؤشرات العامة .	
٢١	جداول النشرة .	
٢٢	عدد المنشآت و جنسية الحائز أو المدير المسئول موزعة طبقاً للنشاط الإقتصادي لعام ٢٠٠٦ .	١
٢٣	عدد المنشآت و جنسية الحائز أو المدير المسئول موزعة طبقاً للمحافظات لعام ٢٠٠٦ .	٢
٢٤	عدد المنشآت وعدد المشتغلين و جملة أجورهم موزعة طبقاً للنشاط الإقتصادي لعام ٢٠٠٦ .	٣
٢٥	عدد المنشآت وعدد المشتغلين و جملة أجورهم موزعة طبقاً للمحافظات لعام ٢٠٠٦ .	٤
٢٦	عدد المنشآت وعدد المشتغلين موزعة طبقاً للنشاط الإقتصادي لعام ٢٠٠٦ .	٥
٢٨	عدد المنشآت وعدد المشتغلين موزعة طبقاً للمحافظات لعام ٢٠٠٦ .	٦
٣٠	مقومات حركة التجارة وعدد المشتغلين وأجورهم موزعة طبقاً للنشاط الإقتصادي لعام ٢٠٠٦ .	٧
٣١	مقومات حركة التجارة وعدد المشتغلين وأجورهم موزعة طبقاً للمحافظات ( إجمالى الجمهورية ) لعام ٢٠٠٦ .	٨
٣٢	مقومات حركة التجارة وعدد المشتغلين وأجورهم موزعة طبقاً للنشاط الإقتصادي والمحافظات لعام ٢٠٠٦ .	٩
٥٧	عدد المنشآت والمصرفات والإيرادات موزعة طبقاً للنشاط الإقتصادي لعام ٢٠٠٦ .	١٠
٥٨	عدد المنشآت والمصرفات والإيرادات موزعة طبقاً للمحافظات لعام ٢٠٠٦ .	١١
٥٩	حركة الأصول الثابتة موزعة طبقاً للنشاط الإقتصادي لعام ٢٠٠٦ .	١٢
٦٠	حركة الأصول الثابتة موزعة طبقاً للمحافظات لعام ٢٠٠٦ .	١٣

## منهجية الإحصائية

يقوم الجهاز المركزي للتعينة العامة والإحصاء إبتداءً من عام ١٩٦٠ بإصدار نشرات سنوية عن التجارة الداخلية ممثلة في تجارة الجملة والتجزئة في القطاع المنظم ( مشروعات القطاع العام والشركات المساهمة ذات المسئولية المحدودة والتوصية بالأسهم وفروع الشركات الأجنبية التابعة للقطاع الخاص ) .

وكخطوة أخرى نحو إستكمال البحث الإحصائي في قطاع التجارة الداخلية قام الجهاز بإعداد نشرة سنوية إعتباراً من ١٩٦٥/٦٤ عن تجارة الجملة بالقطاع الخاص

### أولاً : نطاق الإحصائية :

يغطي البحث جميع منشآت القطاع الخاص المشتغلة في تجارة الجملة بجمهورية مصر العربية وذلك من واقع البحث الميداني وقد بلغ عدد المنشآت الداخلة في إطار هذا البحث ٤٩٧٢ منشأة وقد إستجابت ٤٤٨١ منشأة بنسبة ٩٠.١ ٪ ويرجع ذلك إلى إغلاق بعض المنشآت أثناء فترة جمع البيان .

### ثانياً : فترة جمع البيان :

جمعت بيانات الإحصائية عن السنة الميلادية ٢٠٠٦ وبالنسبة للمنشآت التي تعد ميزانياتها عن فترة تختلف عن فترة البحث فقد أخذت بياناتها عن سنة تدخل منها ستة أشهر على الأقل في سنة البحث الإحصائي .

### ثالثاً : وحدة العد :

وحدة العد هي المنشأة التجارية وهي مكان يزاول فيه تجارة الجملة بصفة اساسية .

### رابعاً : النشاط الإقتصادي :

هو النشاط الذي تقوم به المنشأة حسب ما هو موضح بدليل تصنيف النشاط الإقتصادي بجمهورية مصر العربية ويحدد النشاط على أساس القيمة الغالبة للمبيعات .

### خامساً : أسلوب جمع البيانات :

أتبع في عملية جمع البيانات أسلوب الحصر الشامل لمنشآت تجارة الجملة غير المنظم وقد جمعت البيانات بواسطة العاملين بمكاتب الجهاز بالمحافظات من جميع المصادر الداخلة في نطاق الإحصائية .

## سادساً : التعاريف والمفاهيم :

### ١- المشتغلون بدون أجر:

هم الأفراد الذين يعملون فعلاً بالمنشأة خلال السنة المالية المحددة ( أصحاب عمل أو افراد آخرون بدون أجر ) ولا يتقاضون أجوراً مقابل عملهم بالمنشأة .

### ٢- المشتغلون بأجر :

هم الأفراد الذين يتعهد لهم صاحب العمل أو المنشأة بدفع أجورهم ويتعهد له العاملون بالعمل بالمنشأة ، وينقسمون إلى :

#### أ - أصحاب عمل يعملون بالمنشأة بأجر :

هم أصحاب العمل الذين يعملون فعلاً بالمنشأة مقابل أجر محدد يحصلون عليه فى نهاية كل فترة صرف .

#### ب - مديرون وفنيون وإداريون وكتبة : تعرف هذه الفئات كالتالى :

#### (١) المديرون :

هم الذين يشرفون على التقسيمات الإدارية المختلفة للمنشأة سواء ، كانت فنية أو إدارية .

#### (٢) الفنيون :

هم أولئك العاملون المسئولون عن البحوث والتخطيط وتطبيق العلوم التكنولوجية الحديثة وهم غالباً من ذوى المؤهلات العليا التخصصية مثال ذلك الصيادلة والمهندسون والأطباء والكيميائيون . . . إلخ .

#### (٣) الإداريون :

هم القائمون بالأعمال الإدارية والمحاسبية والقانونية بالمنشأة .

#### (٤) الكتبة :

هم القائمون بالأعمال الكتابية بما فيهم كتبة الإختزال وماسكو الدفاتر والصيارفه . . . . إلخ .

### ج- العمال :

#### (١) عمال خدمات فنية :

هم الذين يقومون بأعمال الصيانة والإصلاح للأجهزة والمعدات والآلات الموجودة بالمنشأة .

#### (٢) عمال البيع :

وهم الذين يقومون بأعمال البيع فى المنشأة أو فروع البيع التابعة لها من غير أصحاب العمل .

#### (٣) عمال الخدمات العامة :

هم العمال القائمون بأعمال النظافة والحراسة . . . . . إلخ .

### سابعاً: أسلوب النشر :

نشرت البيانات المختلفه بالجداول على أساس المتغيرات الآتية :

١ - النشاط الاقتصادى

٢ - المحافظات

### ملحوظة :

يوجد فروق طفيفة بين الجداول تم التغاضى عنها حيث انها ناتجة عن تجهيز النشرة

بالحاسب الآلى .

## المؤشرات العامة

بمقارنة بيانات نشرة تجارة الجملة فى القطاع الخاص خلال عام ٢٠٠٦ بمثلتها عام ٢٠٠٥ يلاحظ ما يلى :

١- بلغ عدد المنشآت ٤٤٨١ منشأة عام ٢٠٠٦ بينما كانت ٤٥٨٤ عام ٢٠٠٥ بإنخفاض قدره ٢,٢ ٪ .

٢- بلغ عدد المشتغلين بأجر ١٥٣٣٣ مشتغل فى عام ٢٠٠٦ بينما كان ١٦٣٦٤ مشتغل عام ٢٠٠٥ بإنخفاض قدره ٦,٣ ٪ .

٣- بلغت قيمة الأجور ٨٤,٨ مليون جنيه عام ٢٠٠٦ بينما كانت ٦٨,٧ مليون جنيه عام ٢٠٠٥ بزيادته قدرها ٢٣,٤ ٪ .

٤- بلغت قيمة بضاعة أول العام ٩٨٢,٤ مليون جنيه عام ٢٠٠٦ بينما كانت ٧٨٠,٥ مليون جنيه عام ٢٠٠٥ بزيادة قدرها ٢٥,٩ ٪ - كما بلغت قيمة بضاعة آخر العام ١,٠٧٤ مليار جنيه عام ٢٠٠٦ بينما كانت ١,٠٨٤ مليار جنيه عام ٢٠٠٥ بإنخفاض قدره ٠,٩ ٪ .

٥- بلغت قيمة المشتريات ٥,٢ مليار جنيه عام ٢٠٠٦ بينما كانت ٥,٥ مليار جنيه عام ٢٠٠٥ بإنخفاض قدره ٥,٥ ٪ .

٦- بلغت قيمة المبيعات لحساب المنشأة ٧,٣ مليار جنيه عام ٢٠٠٦ بينما كانت ٧,٠ مليار جنيه عام ٢٠٠٥ بزيادته قدرها ٤,٣ ٪ .

٧- بلغت قيمة المبيعات لحساب الغير ٢,٣ مليار جنيه عام ٢٠٠٦ بينما كانت ١,٥ مليار جنيه عام ٢٠٠٥ بزيادة قدرها ٥٣,٣ ٪ .

٨- بلغت قيمة اجمالى المصروفات ٢٦٥,٥ مليون جنيه عام ٢٠٠٦ بينما كانت ٢٠١,١ مليون جنيه عام ٢٠٠٥ بزيادة قدرها ٣٢,٠ ٪ .

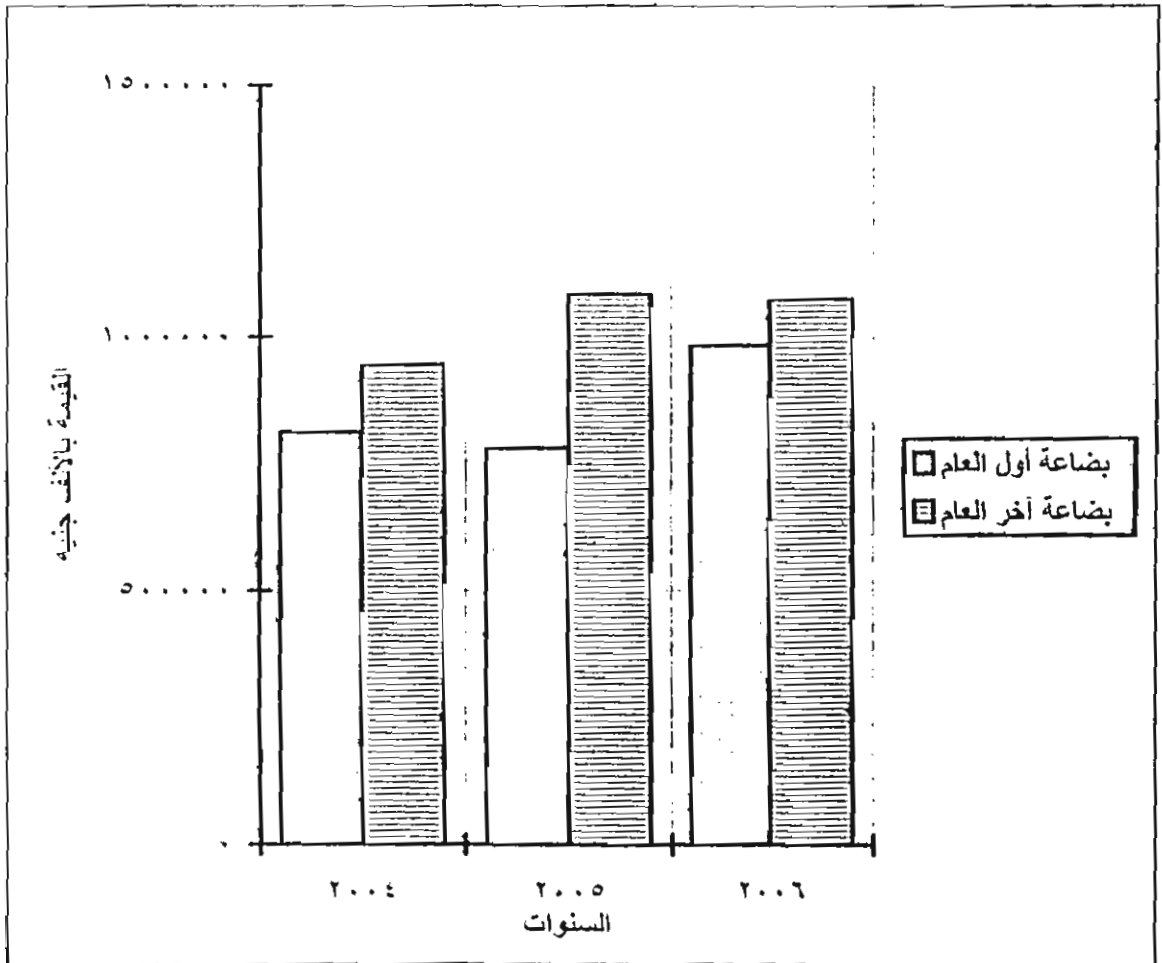
٩- بلغت قيمة اجمالى الإيرادات ٢٠٩,٢ مليون جنيه عام ٢٠٠٦ بينما كانت ١١١,٦ مليون جنيه عام ٢٠٠٥ بزيادة قدرها ٨٧,٥ ٪ .



تطور قيمة بضاعة أول العام وآخر العام خلال الفترة من عام ٢٠٠٤ إلى عام ٢٠٠٦

القيمة بالآلاف جنيه

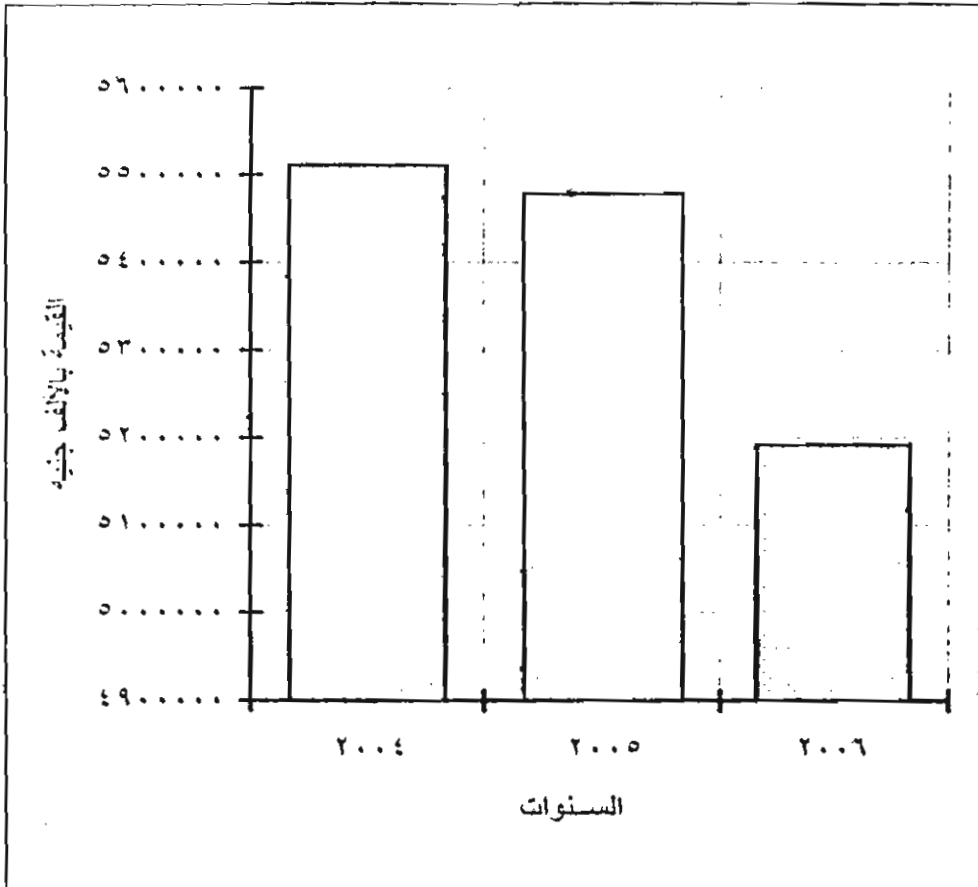
السنوات	بضاعة أول العام	بضاعة آخر العام
٢٠٠٤	٨١٢٨١٦	٩٤٥١٦٠
٢٠٠٥	٧٨٠٤٦٥	١٠٨٤١٤٢
٢٠٠٦	٩٨٢٣٩٠	١٠٧٣٨٦٥



تطور قيمة المشتريات خلال الفترة من عام ٢٠٠٤ إلى عام ٢٠٠٦

القيمة بالآلاف جنيهه

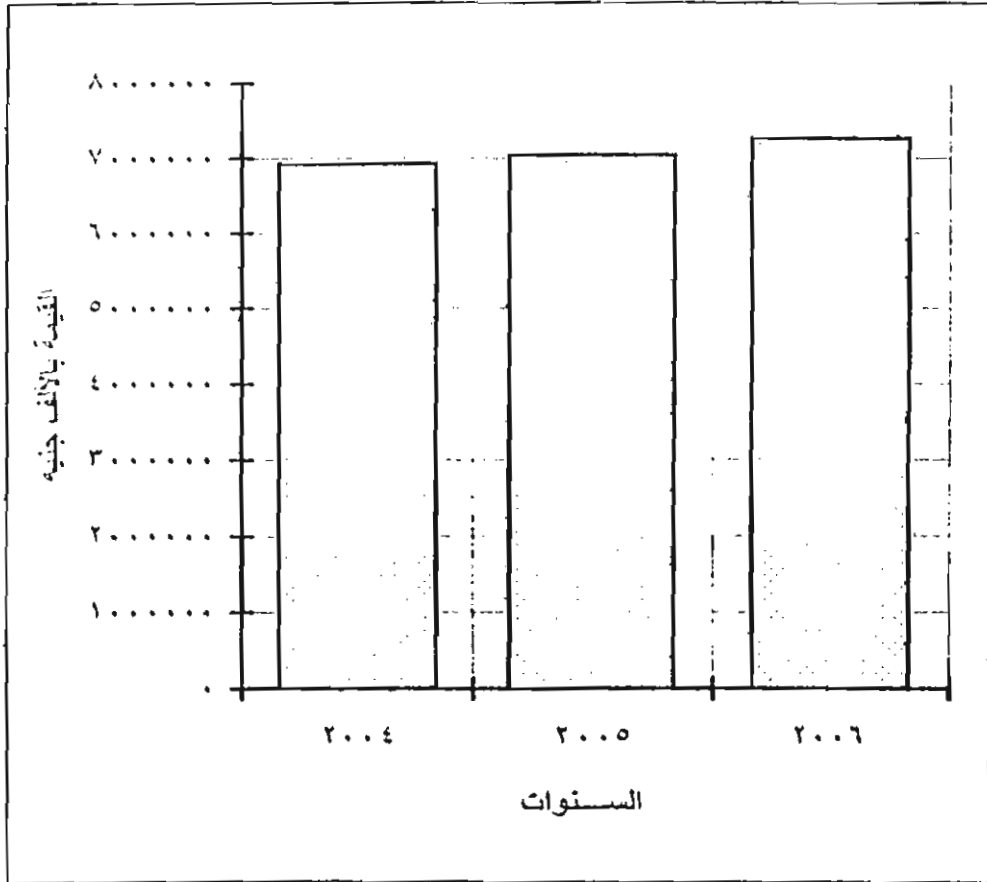
المشتريات	السنوات
٥٥١.٦٩٧	٢٠٠٤
٥٤٧٨١.٢	٢٠٠٥
٥١٩٢١.٤٦	٢٠٠٦



تطور قيمة المبيعات لحساب المنشأة خلال الفترة من عام ٢٠٠٤ الى عام ٢٠٠٦

القيمة بالآلف جنيه

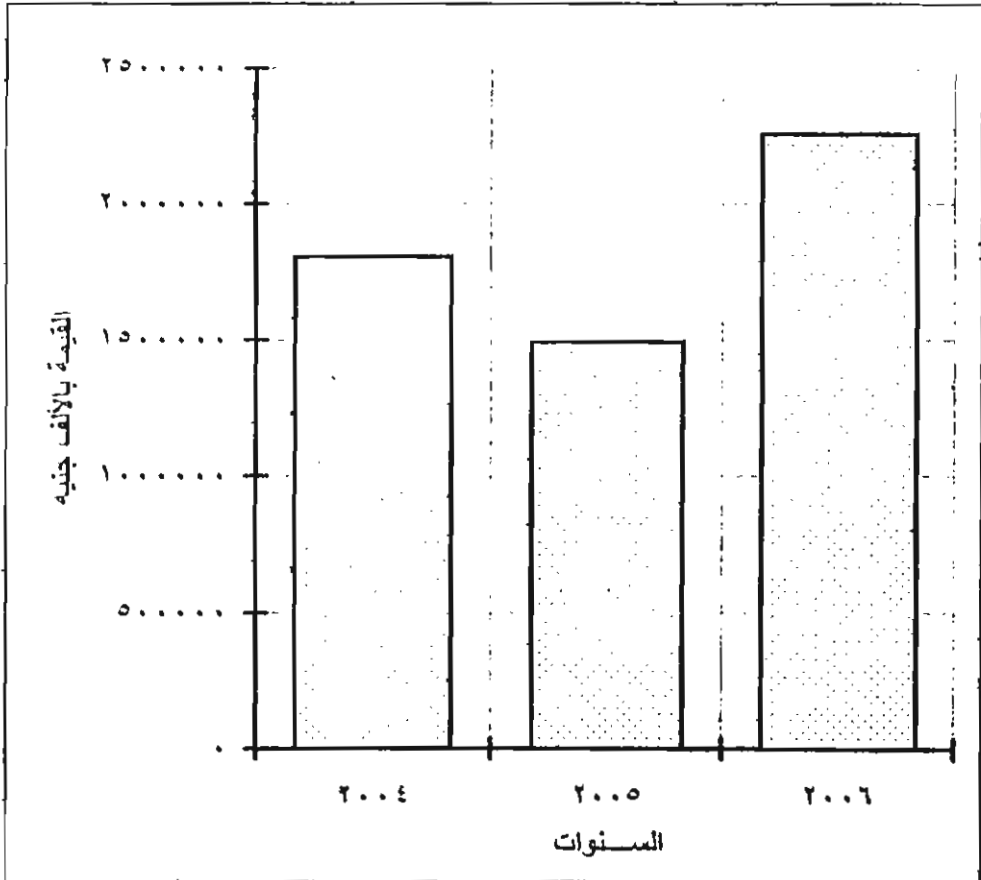
السنوات	المبيعات
٢٠٠٤	٦٩٢٢٦١٠
٢٠٠٥	٧٠٣٩٢٠٩
٢٠٠٦	٧٢٦٢٦٢٥



تطور قيمة المبيعات لحساب الغير خلال الفترة من عام ٢٠٠٤ إلى عام ٢٠٠٦

القيمة بالآلاف جنيهه

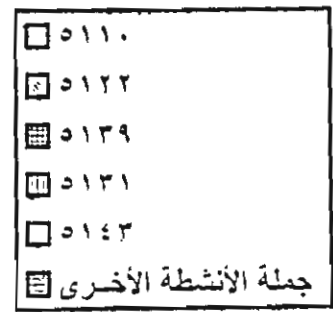
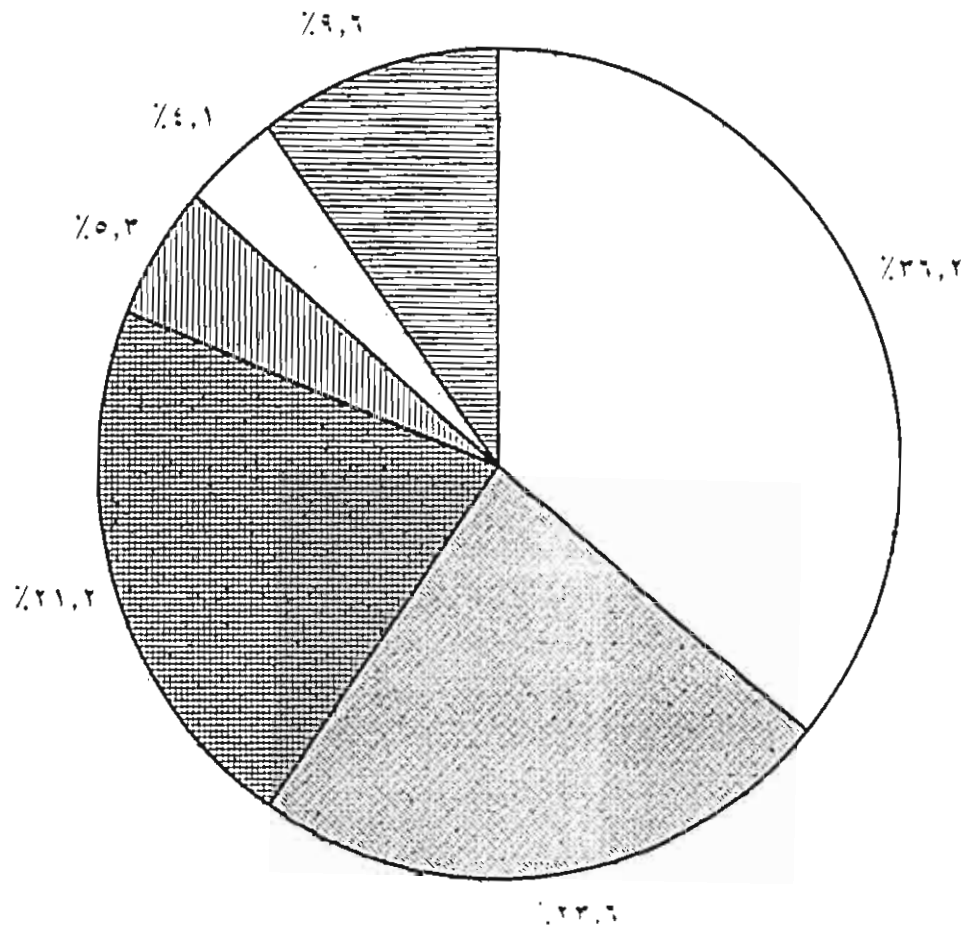
السنوات	المبيعات
٢٠٠٤	١٨.٥٦٧١
٢٠٠٥	١٤٩١٩.٩
٢٠٠٦	٢٢٥٤٩٤٣



التوزيع النسبي لقيمة الاجور طبقاً للأنشطة الإقتصادية عام ٢٠٠٦

قيمة الاجور		دليل النشاط الإقتصادى	
%	القيمة بالألف جنيهه	النشاط	الكود
٣٦,٢	٣٠٧٢٣	تجارة الجملة على أساس عقد أو نظير رسم	٥١١٠
٢٣,٦	٢٠٠٤٥	تجارة الجملة للأغذية والمشروبات والتبغ	٥١٢٢
٢١,٢	١٧٩٦٤	تجارة الجملة للسلع المنزلية الأخرى	٥١٣٩
٥,٣	٤٥١٧	تجارة الجملة للمنسوجات والملبوسات والأحذية	٥١٣١
٤,١	٣٤٤٣	تجارة الجملة لمواد البناء والأجهزة ومعدات ولوازم السباكه والتدفئه	٥١٤٣
٩,٦	٨١١٣	جملة الأنشطة الأخرى	
١٠٠	٨٤٨٠٥	الإجمالى	

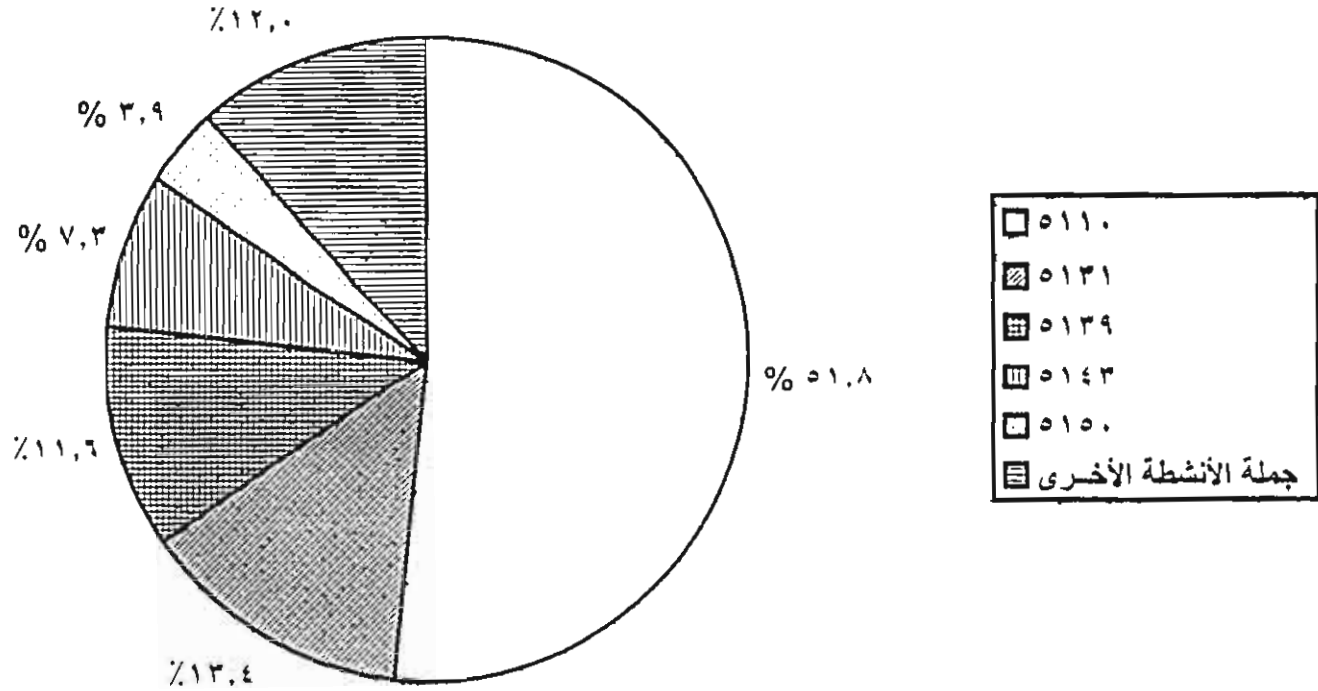
التوزيع النسبي لقيمة الأجور طبقاً للأنشطة الاقتصادية عام ٢٠٠٦



التوزيع النسبي لبضاعة أول العام طبقاً للأنشطة الإقتصادية عام ٢٠٠٦

بضاعة أول العام		دليل النشاط الإقتصادى	
%	القيمة بالآلف جنيهه	النشاط	الكود
٥١,٨	٥٠٨٦٥١	تجارة الجملة على أساس عقد أو نظير رسم	٥١١٠
١٣,٤	١٣١٧١٥	تجارة الجملة للمنسوجات والملبوسات والأحذية	٥١٣١
١١,٦	١١٤٠٢٩	تجارة الجملة للسلع المنزلية الأخرى	٥١٣٩
٧,٣	٧١٤٦٥	تجارة الجملة لمواد البناء والأجهزة ومعدات ولوازم السبائك والتدفئة	٥١٤٣
٣,٩	٣٨٧١٥	تجارة الجملة للآلات والمعدات والامدادات	٥١٥٠
١٢,٠	١١٧٨١٥	جملة الأنشطة الأخرى	
١٠٠	٩٨٢٣٩٠	الإجمالى	

التوزيع النسبي لبضاعة أول العام طبقاً للأنشطة الإقتصادية عام ٢٠٠٦

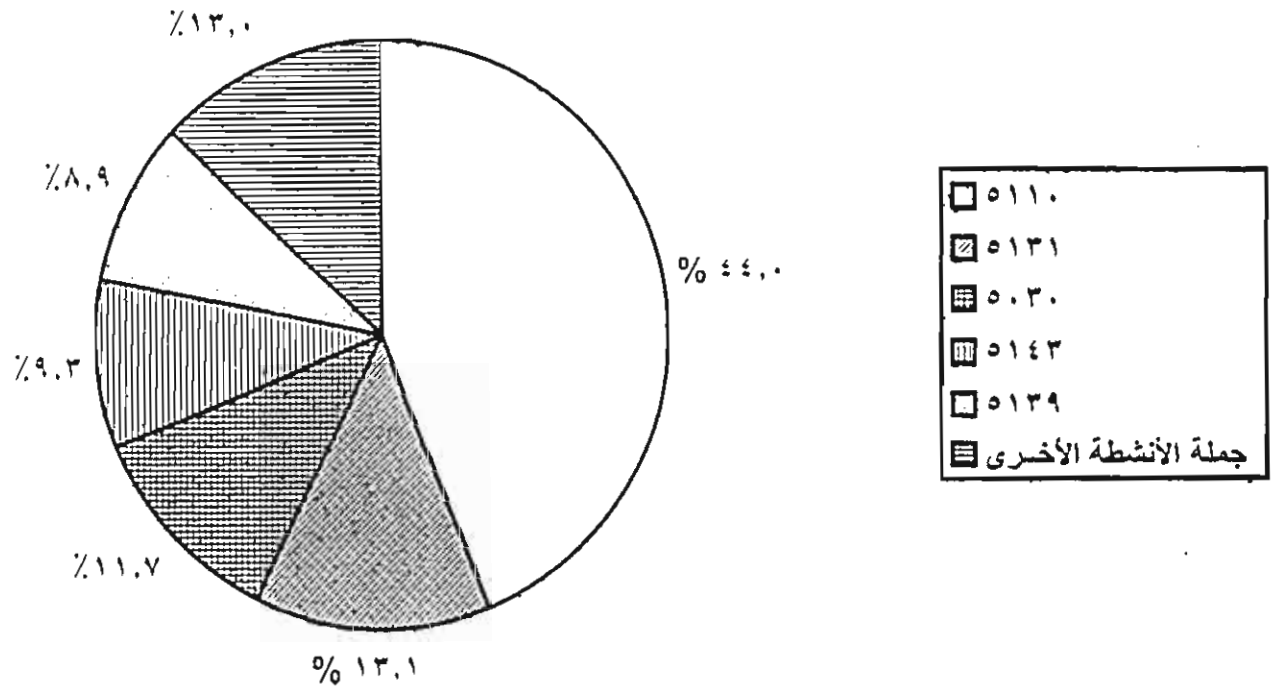




التوزيع النسبي لبضاعة آخر العام طبقاً للأنشطة الاقتصادية عام ٢٠٠٦

بضاعة آخر العام		دليل النشاط الإقتصادي	
%	القيمة بالآلف جنيهه	النشاط	الكود
٤٤,٠	٤٧٢٥٥٨	تجارة الجملة على أساس عقد أو نظير رسم	٥١١٠
١٣,١	١٤١٢٦٩	تجارة الجملة للمنسوجات والملبوسات والأحذية	٥١٣١
١١,٧	١٢٥٦٢٩	تجارة الجملة لأجزاء وقطع غيار المركبات ذات المحركات	٥٠٣٠
٩,٣	٩٩٦٠٥	تجارة الجملة لمواد البناء والأجهزة ومعدات ولوازم السباكه والتدفئه	٥١٤٣
٨,٩	٩٥١٦٨	تجارة الجملة للسلع المنزلية الأخرى	٥١٣٩
١٣,٠	١٣٩٦٣٦	جملة الأنشطة الأخرى	
١٠٠	١٠٧٣٨٦٥	الإجمالي	

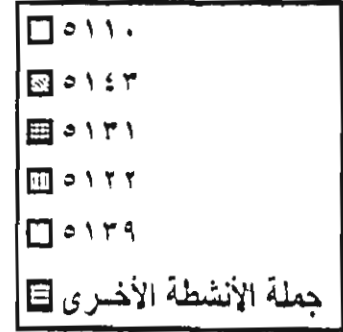
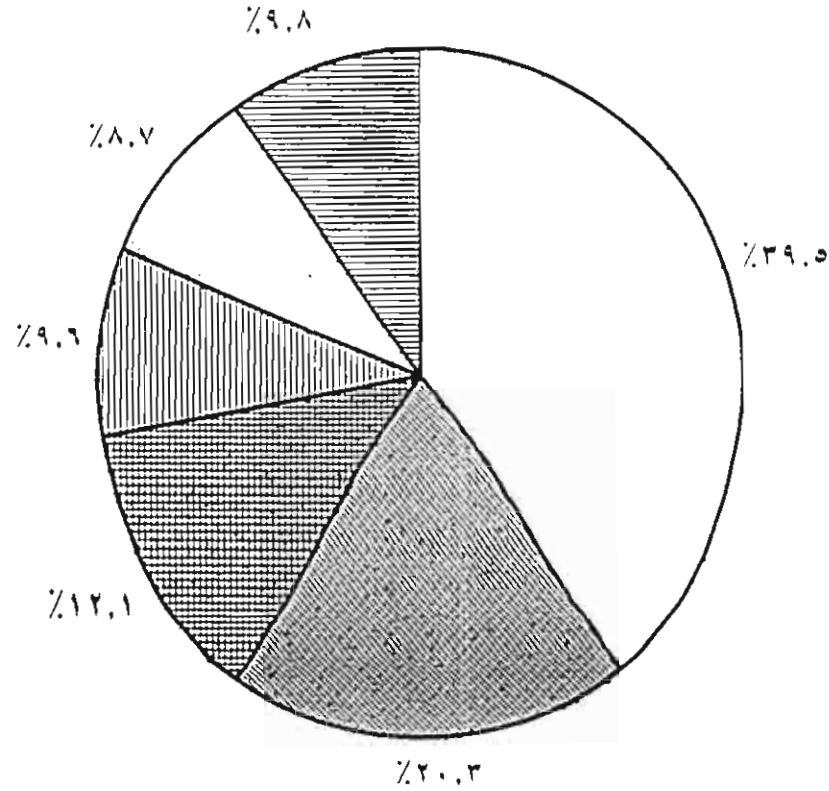
التوزيع النسبي لبضاعة آخر العام طبقاً للأنشطة الاقتصادية عام ٢٠٠٦



التوزيع النسبي للمشتريات طبقاً للأنشطة الإقتصادية عام ٢٠٠٦

المشتريات		دليل النشاط الإقتصادي	
%	القيمة بالألف جنيهه	النشاط	الكود
٣٩,٥	٢٠٤٨٨٤٣	تجارة الجملة على أساس عقد أو نظير رسم	٥١١٠
٢٠,٣	١٠٥٤٩٨١	تجارة الجملة للسلع المنزلية الأخرى	٥١٣٩
١٢,١	٦٣٥١٨١	تجارة الجملة لمواد البناء والأجهزة ومعدات ولوازم السبائك والتدفئة	٥١٤٣
٩,٦	٤٩٩٨٠٨	تجارة الجملة للمنسوجات والملبوسات والأحذية	٥١٣١
٨,٧	٤٥٣٦١٩	تجارة الجملة للأغذية والمشروبات والتبغ	٥١٢٢
٩,٨	٥٠٩٧١٧	جملة الأنشطة الأخرى	
١٠٠	٥١٩٢١٤٩	الإجمالي	

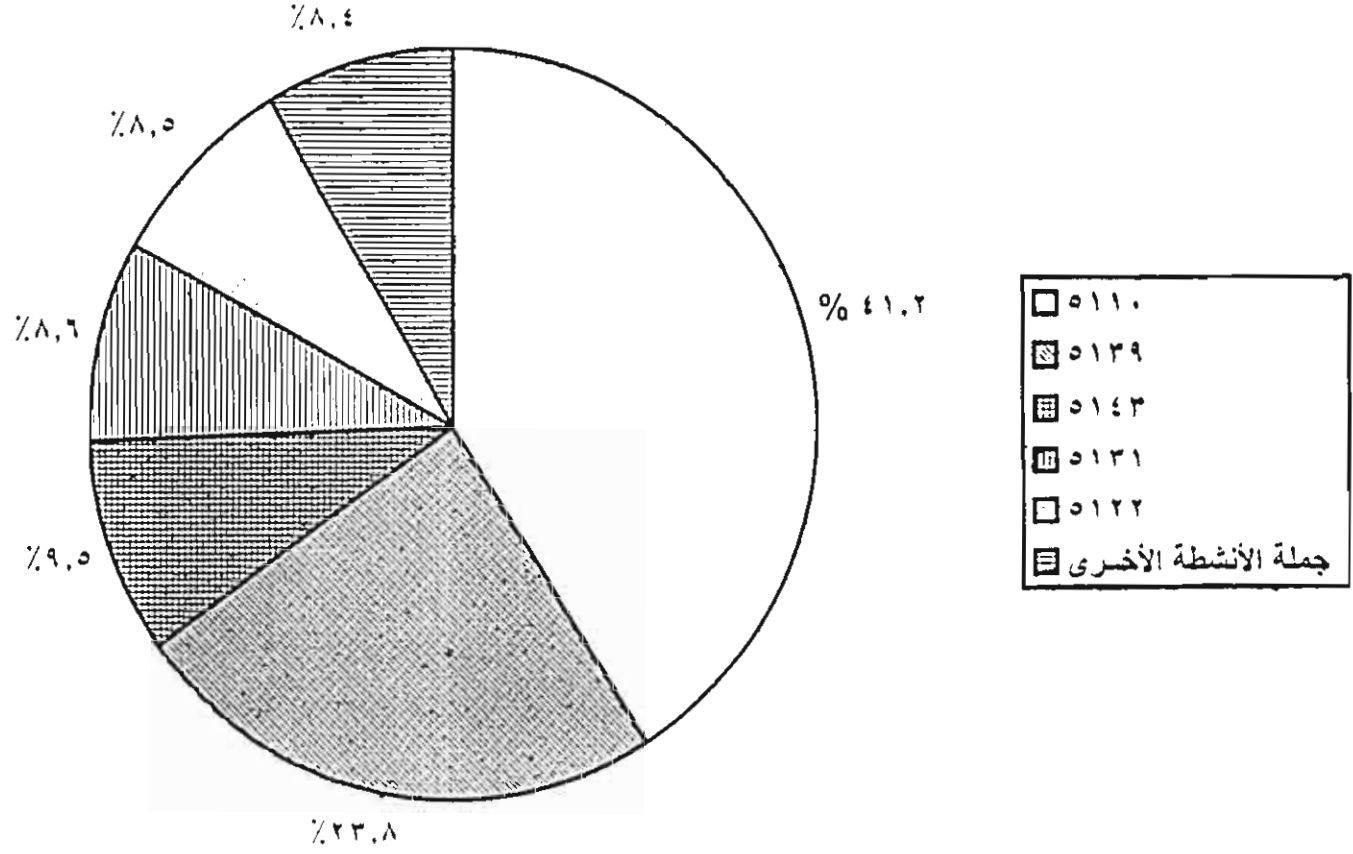
التوزيع النسبي للمشتريات طبقاً للأنشطة الإقتصادية عام ٢٠٠٦



التوزيع النسبي للمبيعات لحساب المنشأ طبقاً للأنشطة الإقتصادية عام ٢٠٠٦

المبيعات لحساب المنشأة		دليل النشاط الإقتصادي	
%	القيمة بالأنف جنيهه	النشاط	الكود
٤١,٢	٢٩٩١٩٩٥	تجارة الجملة على أساس عقد أو نظير رسم	٥١١٠
٢٣,٨	١٧٢٤٦٨٠	تجارة الجملة للسلع المنزلية الأخرى	٥١٣٩
٩,٥	٦٩١٥٥٧	تجارة الجملة لمواد البناء والأجهزة ومعدات ولوازم السباكه والتدفئه	٥١٤٣
٨,٦	٦٢٥٣٣١	تجارة الجملة للمنسوجات والملبوسات والأحذية	٥١٣١
٨,٥	٦١٧٨٢١	تجارة الجملة للأغذية والمشروبات والتبغ	٥١٢٢
٨,٤	٦١١٢٤١	جملة الأنشطة الأخرى	
١٠٠	٧٢٦٢٦٢٥	الإجمالي	

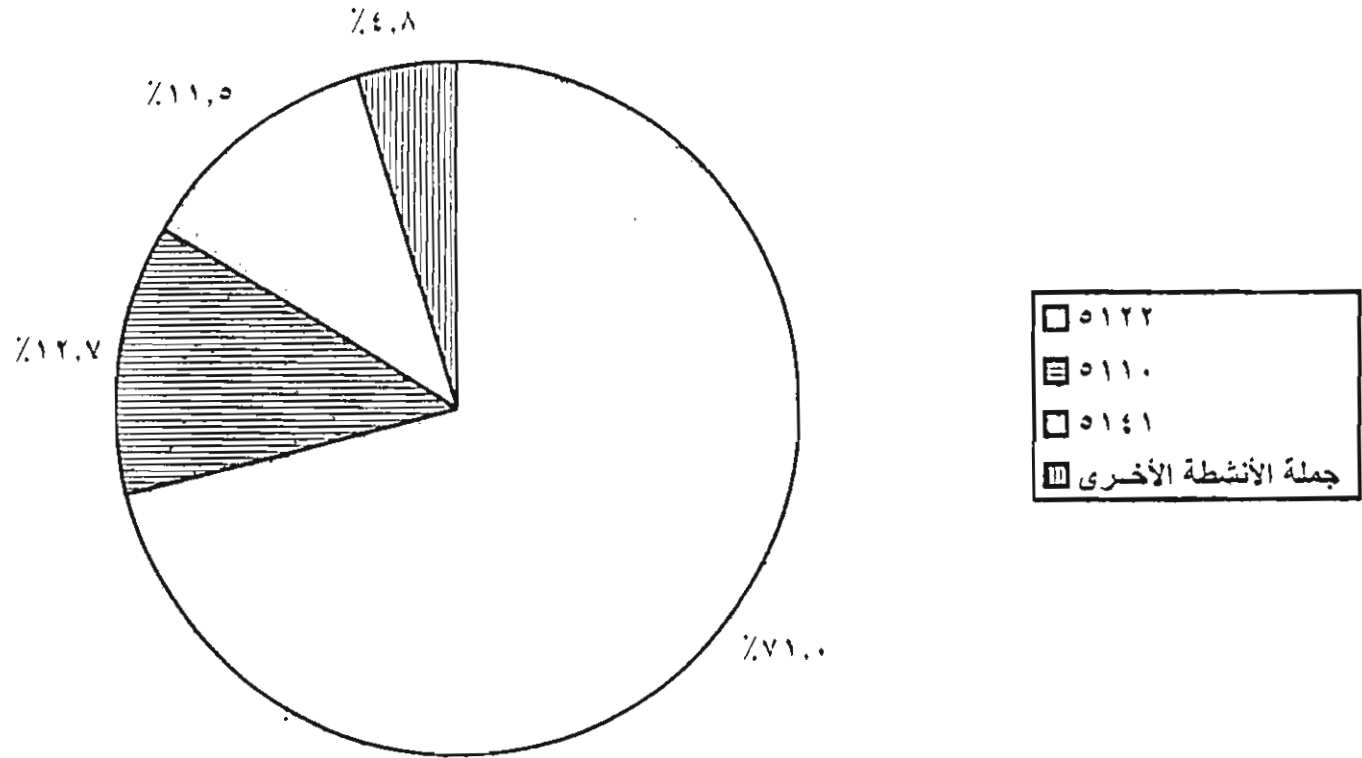
التوزيع النسبي للمبيعات لحساب المنشأة طبقاً للأنشطة الاقتصادية عام ٢٠٠٦



التوزيع النسبي للمبيعات لحساب الغير طبقاً للأنشطة الإقتصادية عام ٢٠٠٦

المبيعات لحساب الغير		دليل النشاط الإقتصادي	
%	القيمة بالألف جنيه	النشاط	الكود
٧١,٠	١٦٠٠٧١٠	تجارة الجملة للأغذية والمشروبات والتبغ	٥١٢٢
١٢,٧	٢٨٥٥٩٠	تجارة الجملة على أساس عقد أو نظير رسم	٥١١٠
١١,٥	٢٦٠٥١٩	تجارة الجملة لأنواع الوقود الصلبه والسائله والغازيه وما يتصل بها من منتجات	٥١٤١
٤,٨	١٠٨١٢٤	جملة الأنشطة الأخرى	
١٠٠	٢٢٥٤٩٤٣	الإجمالي	

التوزيع النسبي للمبيعات لحساب الغير طبقاً للأنشطة الإقتصادية عام ٢٠٠٦





# جدول النشرية

تجارة الجملة فى القطاع الخاص  
عدد المنشآت وجنسية الحائز أو المدير المسئول  
موزعة طبقا للنشاط الاقتصادى لعام ٢٠٠٦

النشاط الاقتصادى	عدد المنشآت	جنسية الحائز أو المدير المسئول	
		مصرى	اجنبى
مجموع			
٥٠١٠ المركبات ذات المحركات	٣	٣	٠
٥٠٣٠ اجزاء وقطع غيار المركبات ذات المحركات	١٦	١٦	٠
٥١١٠ على اساس عقد أو نظير رسم	٣٢٩	٣٢٩	١
٥١٢١ المواد الخام الزراعية والماشية الحية	١٩٣	١٩٣	١
٥١٢٢ الأغذية والمشروبات والتبغ	٢٣٤٣	٢٣٣٩	٤
٥١٣١ المنسوجات والملبوسات والأحذية	٦٢١	٦٢٠	١
٥١٣٩ السلع المنزلية الأخرى	٥٣٦	٥٣٦	٠
٥١٤١ انواع الوقود الصلبة والسائلة والغازية ومايتصل بها من منتجات	٩٢	٩٢	٠
٥١٤٢ المعادن وخام المعادن	١٠	١٠	٠
٥١٤٣ مواد البناء والأجهزة ومعدات ولوازم السياحة والتدقبة	٢١٥	٢١٥	٠
٥١٤٩ المنتجات الوسيطة الأخرى والتلفيات والخردة	٧٠	٧٠	٠
٥١٥٠ الآلات والمعدات والامدادات	٢٣	٢٣	٠
٥١٩٠ أنشطة أخرى لتجارة الجملة	٣٠	٣٠	٠
الإجمالى العام	٤٤٨١	٤٤٧٤	٧

تجارة البضاعة في القطاع الخاص  
عدد المنشآت و جنسية الحائز او المدير المسئول  
موزعة طبقا للمحافظات لعام ٢٠٠٦

المحافظات	عدد المنشآت	جنسية الحائز او المدير المسئول	
		مصرى	اجنبى
مجموع			
القاهرة	١٧٢٠	١٧١٨	٢
الاسكندرية	٥١٣	٥١٣	٠
بورسعيد	٩٩	٩٨	١
السويس	٦٦	٦٦	٠
دمياط	٢٣٣	٢٣٣	٠
الدقهلية	٢٣٤	٢٣٤	٠
الشرقية	١٣٨	١٣٨	٠
القليوبية	٨٤	٨٤	٠
قفر الشيخ	١١٩	١١٩	٠
الغربية	٢٤٧	٢٤٧	٠
المنوفية	١٢٨	١٢٨	٠
البحيرة	٨٩	٨٨	١
الاسماعيلية	٣٤	٣٣	١
الجيزة	٥٤	٥٤	٠
بنى سويف	٥٧	٥٦	١
الفيوم	٥٧	٥٧	٠
المنيا	٢١٩	٢١٩	٠
لسبوط	٧٩	٧٩	٠
سوهاج	١٥٦	١٥٦	٠
قنا	١٠٢	١٠٢	٠
اسوان	٢١	٢١	٠
مدينة الاقصر	١٤	١٣	١
الوادى الجديد	١	١	٠
مطروح	٥	٥	٠
شمال سيناء	١٢	١٢	٠
الاجمالي العام	٥٠٦١	٥٠٦٥	٧

تجارة الجملة في القطاع الخاص  
عدد المنشآت و عدد المشتغلين و جملة أجورهم  
موزعة طبقا للنشاط الاقتصادي لعام ٢٠٠٦

القيمة بالآلاف جنيه

النشاط الاقتصادي	عدد المنشآت	المشتغلون بدون أجر						المشتغلون بأجر وجملة أجورهم						
		اصحاب المنشأة		افراد اخرون		جملة أجور المشتغلين								
		اناث	ذكور	اناث	ذكور	المجموع	اناث	ذكور						
٥٠١٠ المركبات ذات المحركات	٣	٠	٠	٠	٠	٠	٠	٠	٠	٠	٠	٠	٠	٠
٥٠٣٠ أجزاء وقطع غير المركبات ذات للمحركات	١٩	٠	٠	٠	٠	٠	٠	٠	٠	٠	٠	٠	٠	٠
٥١١٠ على أساس عقد أو نظير رسم	٣٢٩	٤٢٨	٢٩١	٥	٧	٦٨	١٧	٥١	٥	٣٣٧٢	٣٨٩٢	٢٦٤٩٠	٤٢٣٣	٣٠٧٢٣
٥١٢١ المواد الخام الزراعية والماشية الحية	١٩٣	٢٨٧	٢	٠	٢	٤	٠	٤	٠	٣١٩	٣٢٧	١٠٩٠	٢٢	١١١٢
٥١٢٢ الأغذية والمشروبات والتبغ	٢٣٤٣	٣٨٩٣	٦٣	٥١٦	٤	٦٨	٥	٦٨	٤	٥١٩٩	٥٢٨٨	١٩٧٨٤	٢٦١	٤٠٠٤٥
٥١٣١ المنسوجات والملبوسات والاحذية	٦٢١	٩٩٢	١٢	٩	٢١	٠	٢١	٠	٩	١١٧٦	١٣٣١	٤١٠٤	٤١٣	٤٥١٧
٥١٣٩ السلع المنزلية الأخرى	٥٣٦	٧٨٧	٢٦	١٤	٨	٠	٨	٠	١٤	١٩٠١	٢٠٨١	١٦٤٣٢	١٥٣٢	١٧٩٦٤
٥١٤١ أنواع الوقود الصلبة والسائلة والغازية وما يتصل بها من منتجات	٩٢	١٢٩	٥	٠	٧	٠	٧	٠	٧	٤٣٤	٧	٤٤٠	١٣٣٤	١٣٥٤
٥١٤٢ المعادن وخام المعادن	١٠	١٤	١	٠	٠	٠	٠	٠	٠	٣٥	٣٦	١٦٣	٤	١٦٧
٥١٤٣ مواد البناء والأجهزة ومعدات ولوازم السباكة والتدفئة	٢١٥	٢٨٥	٤	٥	١١	٠	١١	٠	٥	٨٢٠	٨٦٥	٣٢٨٦	١٥٧	٣٤٤٣
٥١٤٩ المنتجات الوسيطة الأخرى والنفائات والخرقة	٧٠	٩١	٤	٥	١٢	٠	١٢	٠	٥	٢٣٢	٢٤٢	٩٩٩	٦١	١٠٦٠
٥١٥٠ الآلات والمعدات والامدادات	٢٣	٢٤	٣	٠	٣	٠	٣	٠	٠	٢٤٢	٢٦٤	٢٠٢٦	١٦٧	٢١٩٣
٥١٩٠ أنشطة أخرى لتجارة الجملة	٣٠	٤٣	٣	٠	٣	٠	٣	٠	٠	١٥٧	١٧٨	١٢٨٩	٢٠٥	١٤٩٤
الإجمالي العام	١٠٤١١	١٤١١١	١٢٣	٦٥٨	١١٦	٣٣	٣٠	١١٦	٥	١٤٠٣٨	١٠١١٣	٧٧٦٧٢	٧١٤٠	٨٤٨٠٢

الجدول رقم (٤)

تجارة الجملة فى القطاع الخاص  
عدد المنشآت وعدد المشتغلين وجملة اجورهم  
موزعة طبقاً للمحافظات لعام ٢٠٠٦

القيمة بالآلاف جنيهه

المحافظات	عدد المنشآت	المشتغلون بدون أجر						المشتغلون بأجر وجملة أجورهم						
		اصحاب المنشأة		افراد اخرون		جملة اجور المشتغلين		اصحاب المنشأة		افراد اخرون		جملة اجور المشتغلين		
		اناث	ذكور	اناث	ذكور	اناث	ذكور	اناث	ذكور	اناث	ذكور	اناث	ذكور	
القاهرة	١٧٢٠	٢٧٤٨	٤٩	٤	١٤٢	٥٨	١٦	٧٤	٦٩٤٤	٦٨٥	٧٦٢٩	٤٨٢٨٦	٥٠٧٥	٥٣٣٦١
الأسكندرية	٥١٣	١٠١٣	١٣	٠	٢٠٧	٣٢	٤	٣٦	١١٠٥	١١٨	١٢٢٣	٥٤٧٩	٥٩٧	٦٠٧٦
بورسعيد	٩٩	١٢٦	١٢	٠	٣	٤	٠	٤	٢٧٩	١٨	٢٩٧	١٢٣١	٥٨	١٢٨٩
السويس	٦٦	٧٧	١	٠	١٠	٦	٠	٦	٧٥	٨	٨٣	٢٢٦	٣٢	٢٥٨
دمياط	٢٣٣	٣٣٢	٣	٠	٦	٢	٠	٢	٤٠٣	١٤	٤١٧	١٢٩٠	٥٤	١٣٤٤
الدقهلية	٢٣٤	٣٢٧	١٥	٠	٣٧	٤	٠	٤	٥٨٨	١٥	٦٠٣	١٥٠٢	٣٢	١٥٣٤
الشرقية	١٣٨	١٩٠	١	٠	٥	١١	٠	١١	٣٤٣	٦	٣٤٩	١١٩١	١٧	١٢٠٨
القليوبية	٨٤	١٠٠	٢	٠	٠	٤	٠	٤	١٨٨	١١	١٩٩	٥٢٣	٢٧	٥٥٠
كفر الشيخ	١١٩	١٦٢	٨	٠	٥	٢	٠	٢	٣١٨	١٧	٣٣٥	٨٧٨	٣٣	٩١١
الغربية	٢٤٧	٣٦٢	١٣	٠	٢٠	١	٠	٠	٧٨٨	٧٣	٨٦١	٣٢٠٤	٢٢٩	٣٤٣٣
المنوفية	١٢٨	١٤٥	١٥	٠	٢٢	٦	٠	٦	٤٠٠	١٠	٤١٠	١٦٣٠	٢٦	١٦٥٦
البحيرة	٨٩	١١١	١	٠	١٠	١	٠	١	١٩٥	٠	١٩٥	٥٧٢	٠	٥٧٢
الأسماعينية	٣٤	٨٥	١	٠	٧	٥	٠	٥	١٠٥	٤	١٠٩	٤٠٣	١٢	٤١٥
الجيزة	٥٤	٤٧	٤	٠	٠	٢٥	٠	١	٧٦٦	٦٨	٨٣٤	٦٥١٥	٧٨٣	٧٢٩٨
بنى سويف	٥٧	١١٧	٣	٠	٣	١	٠	١	١٣٠	١٥	١٤٥	٣٤٤	١١٩	٤٦٣
الفيوم	٥٧	٦٨	٢	٠	١	١	٠	١	٩٥	٠	٩٥	٣٢٩	٠	٣٢٩
المنيا	٢١٩	٣٢٩	٦	٠	٦	١٦	٠	١٦	٤٢٦	٨	٤٣٤	١٧٣٩	٢١	١٣٦٠
أسيوط	٧٩	١٧٦	١	٠	٢٢	١	٠	١	١٥٣	١	١٥٤	٤٩٠	٥	٤٩٥
سوهاج	١٥٦	٢٣٤	١	٠	١٢	١	٠	١	٣٣١	٢	٣٣٣	٩٩٧	٤	١٠٠١
قنا	١٠٢	١٩٣	٣	٠	٣٠	٨	٠	٢	٢٥٨	٠	٢٥٨	٧٧٧	٤	٧٨١
أسوان	٢١	٢٤	٠	٠	١	١	٠	١	٤٣	٢	٤٥	١١٤	٨	١٢٢
مدينة الأقصر	١٤	١٦	٠	٠	٠	١	٠	١	٥١	٠	٥١	١٥٢	٠	١٥٢
الوادى الجديد	١	٠	٠	٠	١	٠	٠	٠	٢	٠	٢	٤	٠	٤
مطروح	٥	٥	٠	٠	٨	٠	٠	٠	٠	٠	٠	٠	٠	٠
شمال سيناء	١٢	١٤	٠	٠	٠	٠	٠	٠	٥٢	٠	٥٢	١٩٨	٠	١٩٨
الإجمالي العام	٤٤٨١	٦٠٠٦	١٤٣	٠	٥٥٨	٩	٠	٩	١٢٠٣٨	٢٢٠	١٤٠١٣	٧٧٦٧٤	٧١٣٦	٨٤٨١٠

تجارة الجملة في القطاع الخاص  
عدد المنشآت وعدد المشتغلين  
موزعة طبقاً للنشاط الاقتصادي لعام ٢٠٠٦

النشاط الاقتصادي	عدد المنشآت	المشتغلون بدون أجر									
		اصحاب المنشأة		المجموع				أفراد الآرون		اصحاب المنشأة	
		ذكور	اناث	ذكور	اناث	جملة	ذكور	اناث	ذكور	اناث	ذكور
٥٠١٠ المركبات ذات المحركات	٣	٣	٠	٠	٠	٣	٠	٠	٠	٣	٠
٥٠٣٠ أجزاء وقطع غير المركبات ذات المحركات	١٦	٢٠	١	٠	٢١	٢٠	١	٠	٢١	١٨	١٨
٥١١٠ على أساس عقد أو نظير رسم	٣٢٩	٤٢٨	٢٩	٧	٤٣٥	٣٤	١٧	٥١	١٧	١٠٦٠	٣٥٣
٥١٢١ المواد الخام الزراعية والماشية الحية	١٩٣	٢٨٧	٢	٢	٢٩١	٢	٢	٤	٠	٢٧	٣
٥١٢٢ الاغذية والمشروبات والتبغ	٢٣٤٣	٣٨٩٣	٦٣	٥١٦	٤٤٠٩	٦٧	٤	٦٨	٥	٧٣٦	٩
٥١٣١ المنسوجات والملبوسات والاحذية	٦٢١	٩٤٢	١٢	٩	١٠١٣	١٢	٩	٢١	٠	١٤٥	٣٧
٥١٣٩ السلع المنزلية الأخرى	٥٣٦	٧٨٧	٢٦	١٤	٨٢٧	٢٦	١٤	٨	٣	٣٠٣	٦٤
٥١٤١ أنواع الوقود الصلبة والسائلة والغازية وما يتصل بها من منتجات	٤٢	١٢٩	٥	٠	١٣٤	٥	٠	٧	٠	٥٩	٢
٥١٤٢ المعادن وخام المعادن	١٠	١٤	١	٠	١٥	١	٠	٠	٠	٩	١
٥١٤٣ مواد البناء والاجهزة ومعدات ولوازم السياحة والتدفئة	٢١٥	٢٨٥	٤	٥	٢٩٤	٤	٥	١١	٢	١٩٨	٣٨
٥١٤٩ المنتجات الوسيطة الأخرى والنفطيات والخرقة	٧٠	٩١	٤	٥	١٠٠	٤	٥	١٢	١	٣١	٧
٥١٥٠ الآلات والمعدات والامدادات	٢٣	٢٩	٣	٠	٣٢	٣	٠	٣	٣	٦٣	١٥
٥١٤٠ أنشطة أخرى لتجارة الجملة	٣٠	٤٣	٣	٠	٤٦	٣	٠	٣	٠	٤٣	١٥
الإجمالي العام	٤٤٨١	٧٠٠١	١٥٣	٥٥٨	٧٥٥٩	١٦٢	٩	١٨٩	٣١	٢٧٠١	٥٦٢

تجارة الجملة في القماش الناعم  
عدد المنشآت وعدد المستقلين  
موزعة طبقاً للنشاط الاقتصادي لعام ٢٠٠٦

اجمالي عدد المشغلين			تابع المشغلون باجر									عدد المنشآت	النشاط الاقتصادي
			المجموع			عمال خدمات عامة		عمال بيع		عمال خدمات فنية			
جملة	اناث	ذكور	جملة	اناث	ذكور	اناث	ذكور	اناث	ذكور	اناث	ذكور		
٥٨	٠	٥٨	٥٥	٠	٥٥	٠	١٠	٠	٣١	٠	٥	٣	٥٠١٠ المركبات ذات المحركات
١٣٦	١٩	١١٧	١١٥	١٨	٩٧	٠	٢٦	٠	٥٠	٠	٢	١٦	٥٠٣٠ أجزاء وقطع غير المركبات ذات المحركات
٤٤٢٩	٥٧١	٣٨٥٨	٣٩٦٠	٥٣٧	٣٤٢٣	٥٢	٥٩٢	٩١	٧٨٨	٢٤	٩٣٢	٣٢٤	٥١١٠ على أساس عك أو نظير رسم
٦٢٢	١٠	٦١٢	٣٣١	٨	٣٢٣	١	٤١	٤	٢٥٧	٠	٤	١٩٣	٥١٢١ المواد الخام الزراعية والماشية الحية
٩٨٣٧	١٦١	٩٦٧٦	٥٣٦١	٩٤	٥٢٦٧	١٤	٩٦٣	٥٦	٣٣٦٤	١٠	١٣٦	٢٣٤٣	٥١٢٢ الأغذية والمشروبات والتبغ
٢٣٦٥	١٦٧	٢١٩٨	١٣٥٢	١٥٥	١١٩٧	١٤	٢١١	٩٤	٧٧٥	١٠	٤٥	٦٢١	٥١٣١ المنسوجات والملبوسات والأحذية
٢٩١٩	٢٠٩	٢٧١٠	٢٠٩٢	١٨٣	١٩٠٩	١٨	٢٩٠	٩٢	١٠١٧	٦	٢٩١	٥٣٦	٥١٣٩ السلع المنزلية الأخرى
٥٨١	١١	٥٧٠	٤٤٧	٦	٤٤١	٠	٤٧	٤	٢٧٦	٠	٥٢	٩٢	٥١٤١ أنواع الوقود الصلبة والسائلة والغازية وما يتصل بها من منتجات
٥١	٢	٤٩	٣٦	١	٣٥	٠	١٠	٠	١٤	٠	٢	١٠	٥١٤٢ المعادن وخام المعادن
١١٧٢	٥١	١١٢١	٨٧٨	٤٧	٨٣١	٣	١٠٣	٤	٤٣٢	٠	٨٧	٢١٥	٥١٤٣ مواد البناء والأجهزة ومعدات ولوازم السباكة والتلفنة
٣٥٥	١٥	٣٤٠	٢٥٥	١١	٢٤٤	٠	٣٨	٣	١٢٦	٠	٣٧	٧٠	٥١٤٩ المنتجات الوسيطة الأخرى والتفانيات والخردة
٣٠٢	٢٨	٢٧٤	٢٧٠	٢٥	٢٤٥	٠	٢٦	٥	٧٠	٢	٨٣	٢٣	٥١٥٠ الآلات والمعدات والإمدادات
٢٢٧	٢٤	٢٠٣	١٨١	٢١	١٦٠	١	٨	٥	٨٠	٠	٢٦	٣٠	٥١٥٠ أنشطة أخرى لتجارة الجملة
٢٢٠٥٤	١٢٦٨	٢١٧٨٦	١٥٢٠٢	١١٠٩	١٤٢٩٣	١١٢	٢٣٦٥	٢٥٨	١٢٧٠	٥٦	٢٧٠٢	٤١٨١	الإجمالي العام

تجارة الجملة في القطاع الخاص  
عدد المنشآت، وعدد المشتغلين  
موزعة طبقاً للمحافظة لعام ٢٠٠٦

المشتغلون بأجر		المشتغلون بدون أجر								عدد المنشآت	المحافظات		
مديرون وفنيون واداريون وكتابة		اصحاب المنشأة		المجموع				افراد اخرون				اصحاب المنشأة	
اناث	ذكور	اناث	ذكور	جملة	اناث	ذكور	اناث	ذكور	اناث			ذكور	
٣٧٦	١٤٦٩	١٦	٥٨	٢٩٤٣	٥٣	٢٨٩٠	٤	١٤٢	٤٩	٢٧٤٨	١٧٢٠	القاهرة	
٧٩	٢٣٣	٤	٣٢	١٢٣٣	١٣	١٢٢٠	-	٢٠٧	١٣	١٠١٣	٥١٣	الاسكندرية	
٨	٥٤	-	٤	١٤١	١٢	١٢٩	-	٣	١٢	١٢٦	٩٩	بورسعيد	
٢	١٧	٦	٦	٨٨	١	٨٧	-	١٠	١	٧٧	٦٦	السويس	
٥	٧٤	-	٢	٣٤١	٣	٣٣٨	-	٦	٣	٣٣٢	٢٣٣	دمياط	
٩	١٠٢	-	٤	٣٧٩	١٥	٣٦٤	-	٣٧	١٥	٢٢٧	٢٣٤	الدقهلية	
-	٢٨	-	١١	١٩٨	٣	١٩٥	٢	٥	١	١٩٠	١٣٨	الشرقية	
٢	١٣	-	٤	١٠٢	٢	١٠٠	-	-	٢	١٠٠	٨٤	القليوبية	
١	٥٠	-	٢	١٧٥	٨	١٦٧	-	٥	٨	١٦٢	١١٩	كفر الشيخ	
٢٠	١٢٣	-	-	٣٩٦	١٤	٣٨٢	١	٢٠	١٣	٣٦٢	٢٤٧	الغربية	
٣	٨٠	-	٦	١٨٢	١٥	١٦٧	-	٢٢	١٥	١٤٥	١٢٨	المنوفية	
-	٢٤	-	١	١٢١	-	١٢١	-	١٠	-	١١١	٨٩	البحيرة	
-	٢٠	-	٥	٩٣	١	٩٢	-	٧	١	٨٥	٣٤	الاسماعيلية	
٥٢	٢٥٤	١	٢٥	٥١	٤	٤٧	-	-	٤	٤٧	٥٤	الجيزة	
٤	١٤	-	١	١٢٤	٤	١٢٠	١	٣	٣	١١٧	٥٧	بنها سويف	
-	٣	-	١	٧١	٢	٦٩	-	١	٢	٦٨	٥٧	الفيوم	
-	٣٥	٢	١٦	٣٤١	٦	٣٣٥	-	٦	٦	٣٢٩	٢١٩	الضوا	
-	٢٥	-	١	١٩٩	١	١٩٨	-	٢٢	١	١٧٦	٧٩	أسيوط	
-	٥٦	-	١	٢٤٧	١	٢٤٦	-	١٢	١	٢٣٤	١٥٦	سوهاج	
-	١٩	٢	٨	٢٢٦	٣	٢٢٣	-	٣٠	٣	١٩٣	١٠٢	قنا	
١	-	-	-	٢٦	١	٢٥	١	١	-	٢٤	٢١	اسوان	
-	١	-	١	١٦	-	١٦	-	-	-	١٦	١٤	مدينة الأقصر	
-	-	-	-	١	-	١	-	١	-	-	١	الوادي الجديد	
-	-	-	-	١٣	-	١٣	-	٨	-	٥	٥	مطروح	
-	٧	-	-	١٤	-	١٤	-	-	-	١٤	١٢	شمال سيناء	
٥٦٢	١٧٠١	٣١	١٨٩	٦٠١١	١١١	٥٩٠	٤	٥٥٨	١٥٢	٦٠١	١١٠	الإجمالي العام	



تجارة الجملة في القطاع الخاص  
عدد المنشآت وعدد المشتغلين  
موزعة طبقاً للمحافظات لعام ٢٠٠٦

المحافظات	عدد المنشآت	تابع المشتغلون بأجر										اجمالي عدد المشتغلين
		عمال خدمات فنية		عمال بيع		عمال خدمات عامة		المجموع				
		ذكور	إناث	ذكور	إناث	ذكور	إناث	ذكور	إناث	جملة	جملة	
القاهرة	١٧٢٠	١١١٦	٢٣	٣١٢٦	٢٢٩	١٢٣٣	٥٧	٧٠٠٢	٧٧٠٣	٩٨٩٢	٧٥٤	١٠٦٤٦
الأسكندرية	٥١٣	٩٣	٣	٤٩١	٣٦	٢٨٨	-	١١٣٧	١٢٢٢	٢٣٥٧	١٣٥	٢٤٩٢
بورسعيد	٩٩	١٨	١	١٦٣	٩	٤٤	-	٢٨٣	١٨	٣٠١	٢٠	٤٤٢
السويس	٦٦	٢	-	٤٧	٦	٩	-	٨١	١٤	١٦٨	١٥	١٨٣
دمياط	٢٣٣	٢٣	-	٢٥٨	٥	٤٨	٤	٤٠٥	١٤	٧٤٣	١٧	٧٦٠
المنيا	٢٣٤	٩	-	٣٩٥	٦	٨٢	-	٥٩٢	١٥	٦٠٧	٣٠	٩٨٩
الشرقية	١٣٨	٢٥	-	٢٤٨	٦	٤٢	-	٣٥٤	٦	٣٦٠	٩	٥٥٨
القليوبية	٨٤	٤	٤	١٦٧	٤	٤	٤	١٩٢	١١	٢٠٣	١٣	٢٠٥
كفر الشيخ	١١٩	٩	-	١٥٠	١٤	١٠٩	-	٢٢٠	١٧	٢٣٧	٢٥	٢٦٢
الغربية	٢٤٧	١٤	-	٥١١	٢٦	١٤٠	٢٧	٧٨٨	٧٣	٨٦١	٨٧	١٢٥٧
المنوفية	١٢٨	٥	-	٢٧٨	٦	٣٧	١	٤٠٦	١٠	٤١٦	٢٥	٥٩٨
البحيرة	٨٩	٤	-	١٣٥	-	٢٩	-	١٩٦	-	١٩٦	-	٢١٧
الأسماعلية	٣٤	٣	٣	٧١	١	١١	-	١١٠	٤	١١٤	٥	٢٠٧
الجيزة	٥٤	٣٠١	٨	١٣٢	٥	٧٩	٣	٧٩١	٦٩	٨٦٠	٧٣	٩١١
بنى سويف	٥٧	١٢	١١	٩٣	-	١١	١	١٣١	١٥	١٤٦	١٩	١٧٠
الفيوم	٥٧	٩	-	٧٩	-	٤	-	٩٦	-	٩٦	٢	١٦٧
المنيا	٢١٩	٢٣	-	٣٠١	١	٦٧	٧	٤٤٢	١٠	٤٥٢	١٦	٧٩٣
أسيوط	٧٩	١١	-	٩٥	١	٢٢	-	١٥٤	١	١٥٥	٢	٢٥٤
سوهاج	١٥٦	١١	-	٢٣٦	٢	٢٨	-	٢٣٢	٢	٢٣٤	٣	٥٨١
قنا	١٠٢	٧	-	١٧٧	-	٥٥	-	٢٦٦	٢	٢٦٨	٥	٤٩٤
أسوان	٢١	-	-	٣٤	١	٩	-	٤٣	٢	٤٥	٣	٧١
مدينة الأقصر	١٤	١	-	٤٥	-	٤	-	٥٢	-	٥٢	-	٦٨
الوادى الجديد	١	-	-	٢	-	٢	-	٢	-	٢	-	٣
مطروح	٥	-	-	-	-	-	-	-	-	-	-	١٣
شمال سيناء	١٢	٢	-	٣٣	-	١١	-	٥٢	-	٥٢	-	٦٦
الاجمالي العام	٤٤٨١	١٧٠٢	٥٢	٧٢٧٠	٣٥٨	٢٣٦٥	١٠٣	١٤٢٢٧	١١٠٦	١٥٣٢٣	٢١٧٨٦	٢٢٠٥٤

تجارة الجملة فور القطاع الخامس  
مقومات حركة التجارة وعدد المشتغلين : اجور عام  
موزعة طبقاً للنشاط الاقتصادي لعام ٢٠٠٦

القيمة بالالف جنيه

النشاط الاقتصادي	عدد المنشآت	عدد المشتغلين		اجمالي الاجور			بضاعة اول العام	بضاعة اخر العام	المشتريات	المبيعات	
		ذكور	اناث	جملة	ذكور	اناث				لحساب المتشاة	لحساب الغير
٥٠١٠ المركبات ذات المحركات	٣	٥٨	.	٣٦٣	.	٣٦٣	٤٦٥٣	٣٢٢٦	٣٤٣٢٥	٣٩٦٤٣	.
٥٠٣٠ أجزاء وقطع غير المركبات ذات المحركات	١٦	١١٧	١٩	٣١٣	٦٥	٣٧٨	٢٨٨٦٢	١٢٥٦٢٩	٢٩٦٨٥	٦٣٤٦٤	.
٥١١٠ على اساس عقد او نظير رسم	٣٢٩	٣٨٥٨	٥٧١	٢٦٤٩٠	٤٢٣٣	٣٠٧٢٣	٥٠٨٦٥١	٤٧٢٥٥٨	٢٠٤٨٨٤٣	٢٩٩١٩٩٥	٢٨٥٥٥٩
٥١٢١ المواد الخام الزراعية والمشية الحية	١٩٣	٦١٢	١٠	١٠٩٠	٢٢	١١١٢	٥٩٩١	٦٢٢٨	٦١٦٦٧	٧٧٨٩٧	٦٤٩٢
٥١٢٢ الأغذية والمشروبات والتبغ	٢٣٤٣	٩٦٧٦	١٦١	١٩٧٨٥	٢٦١	٢٠٠٤٦	٣٨٢٢٦	٤١٤٧١	٤٥٣٦١٩	٦١٧٨٢١	١٦٠٠٧١٠
٥١٣١ المنسوجات والملبوسات والأحذية	٦٢١	٢١٩٨	١٦٧	٤١٠٥	٤١٣	٤٥١٨	١٣١٧١٥	١٤١٢٦٩	٤٩٩٨٠٨	٦٢٥٣٣١	١٤٠٨١
٥١٣٩ السلع المنزلية الأخرى	٥٣٦	٢٧١٠	٢٠٩	١٦٤٣١	١٥٣١	١٧٩٦٢	١١٤٠٢٩	٩٥١٦٨	١٠٥٤٩٨١	١٧٢٤٦٨٠	٣٢٩٤٨٠
٥١٤١ أنواع الوقود للصلبة والسائلة والغازية ومايتصل بها من منتجات	٩٢	٥٧٠	١١	١٣٣٢	٢١	١٣٥٣	٩٩٣	٩٦٧	٢٠٢١٩	٢٢٤٠٠	٢٦٠٥١٩
٥١٤٢ المعادن وخام المعادن	١٠	٤٩	٢	١٦٣	٤	١٦٧	٣٠٥٦	٦١٧٠	١٩٨١٩	٢٠٩٠٥	.
٥١٤٣ مواد البناء والأجهزة ومعدات ولوازم السياحة والتسقة	٢١٥	١١٢١	٥١	٣٢٨٦	١٥٨	٣٤٤٤	٧١٤٦٥	٩٩٦٠٥	٦٢٥١٨١	٦٩١٥٥٧	٣١١
٥١٤٩ المنتجات الوسيطة الأخرى والفلجات والخردة	٧٠	٣٤٠	١٥	٩٩٣	٦٠	١٠٥٣	١١٨٣٨	١٣١٢٢	١١٥٨١٢	١٣٠٤٥٣	٥٨٩٨٣
٥١٥٠ الآلات والمعدات والإمدادات	٢٣	٢٧٤	٢٨	٢٠٢٦	١٦٧	٢١٩٣	٣٨٧١٥	٤٠٨٠١	١٥٤٥١٢	١٧٤٦٠٠	.
٥١٩٠ أنشطة أخرى لتجارة الجملة	٣٠	٢٠٣	٢٤	١٢٨٩	٢٠٥	١٤٩٤	٢٤١٩٦	٢٧٦٥١	٧٣٦٧٨	٨١٨٧٩	٧٩٨٢
الاجمالي العام	٤٤٨١	١١٧٨٦	١٢٦٨	٧٧٦٦٦	١١٢٠	٨٤٨٠٦	٩٨٢٣٩٠	١٠٧٣٨٦٥	٥١١٢١٤٩	٧٢٦٢٦٢٥	٢٢٥٤٩٤٣

(الجدول رقم ٨)

تجارة الجملة في القنطاج الخاص  
بمعدات حركة التجارة وعدد المشتغلين واشتورهم  
موزعة طبقاً للمحافظات ٢٠٠٦

القيمة بالالف جنيه

(اجمالي الجمهورية)

المحافظات	عدد المنشآت	عدد المشتغلين			اجمالي الأجر			بضاعة اول العام	بضاعة اخر العام	المشتريات	المبيعات	اجمالي الإيرادات	اجمالي المصروفات
		ذكور	إناث	جملة	ذكور	إناث	جملة						
القاهرة	١٧٢٠١	٩٨٩٢	٧٥٤	١٠٦٤٦	٥٧٥	٤٨٢٨٦	٦٩٤٢٩٣	٨٠٦٠٥٩	٣٤٣٧٧٣٥	٥٤٠٥١٢٥	١٠٠٥٣٢	١٤٧٦٦٦	
الأسكندرية	٥١٣	٢٣٥٧	١٣٥	٢٤٩٢١	٥٩٧	٥٤٧٢٢	٦٠٦٩٩	١٢٠٤٣٩	٥٣٣١٩٥	٨١٥٨٧٢	٢٤٤٧٨	٤٧٩٧٣	
بورسعيد	٩٩	٤١٢	٣٠	٤٤٢	٥٨	١٢٣١	١٢٨٩	١٩٦٣٥	٢٥٢٥٦	١٨٤١٠٣	١٤٥٥	٦٦٨٦	
السويس	٦٦	١٦٨	١٥	١٨٣	٣٢	٢٢٦	٣٨٩٦	٤٠٢٣	٢٣٢٤٨	٤٣٢١٧	١٢٢٣	٤٧٩	
دمياط	٢٣٣	٧٤٣	١٧	٧٦٠	٥٤	١٢٩٠	٦٥٧٢	٦٥٨٨	٦٥٨٥١	٩٩٤٨٣	٧٢٩	١٥١٦	
الدقهلية	٢٣٤	٩٥٦	٣٠	٩٨٦	٣٢	١٥٠٢	٤٧٩٠	١٢٠٤٩	٦٨٢١٦	١٨٧٧١٣	١١٢٩٨	١٧٢٢	
الشرقية	١٣٨	٥٤٩	٩	٥٥٨	١٧	١١٩١	٢٣٤٣	٢٣٦٥	٨٢١٠٩	٢٠٢٥٤٩	٥٨٩٥	١٠٥٠	
القليوبية	٨٤	٢٩٢	١٣	٣٠٥	٢٧	٥٢٣	٤٣٩٥	٧٦٢٢	٤٥٣٤٤	١٠٩٠٤٧	٢٣٣١	٥٧٣	
كفر الشيخ	١١٩	٤٨٧	٢٥	٥١٢	٣٣	٨٧٨	٢٢٣٠	٢٢٦٨	٤٣٠١٢	١٦٦٦٠٩	١٢٠٣٣	١٠٥٩	
الغربية	٢٤٧	١١٧٠	٨٧	١٢٥٧	٢٢٩	٣٢٠٤	٩٥٠٧	١٤٥٠٣	١٢٨٥٨٤	٢٩٥١٥٩	٥٣٥٠	٢٩٥٦	
المنوفية	١٢٨	٥٧٣	٢٥	٥٩٨	٢٦	١٦٣٠	٤٤٣٩٥	٣١٦٠٧	٢١٠٦٧٧	٨٦٣١٣١	٧٧٢٧	١٤٩٠٥	
البحيرة	٨٩	٣١٧	٠	٣١٧	٠	٥٧٢	٩٧٣	١٢٩٥	٣٥٨٠٢	٧٥٣٥٦	٤٠٥٣	٦٣٢	
الأسماعيلية	٣٤	٢٠٢	٥	٢٠٧	١٢	٤٠٣	٤١٥	١٦٨	١٥٣٠	١٧٣٢٩	١٤٢٢	٥٣٦	
الجيزة	٥٤	٨٣٨	٧٣	٩١١	٧٨٣	٦٥١٥	٧٢٩٨	٤١٩١١	٤٧٧٩٣	٣٦٨٧٩١	٥٣٠٩	٣١٥٣٨	
بنى سويف	٥٧	٢٥١	١٩	٢٧٠	١١٩	٣٤٤	٤٦٣	١٠٧٣	٧٩٦١	٨٢١٩٠	٥٩٤١	٨٩٢	
الفيوم	٥٧	١٦٥	٢	١٦٧	٠	٣٢٩	٤٠٥	٤١٥	٥١٥٥	٧٠٧٢٦	١٣٥٠	٢٩٩	
المنيا	٢١٩	٧٧٧	١٦	٧٩٣	٢١	١٣٣٩	٦٩٠٠	٤٦١٧	٧١١٨٢	٢١٩٤٤٦	٥٦٦٧	١٥٩٨	
أسيوط	٧٩	٣٥٢	٢	٣٥٤	٥	٤٩٠	١٨٢٩	١٧٤٤	١٠٧٩٨	٤١٩٩٠	١٨١٨	٤٥٥	
سوهاج	١٥٦	٥٧٨	٣	٥٨١	٤	٩٩٧	١٠٠٦	٤٧٩٨	٣٥٦٤١	١٤٥٥٤١	٤٧٣٨	٨٠٢	
قنا	١٠٢	٤٨٩	٥	٤٩٤	٤	٧٧٧	٣٤٦	٣٩٣	٥٥٨٣	١٠٣٧٤١	٤٥١٧	١٦٢٨	
أسوان	٢١	٦٨	٣	٧١	٨	١١٤	١١١	٥٧	٢٦١	٤٥٧٤	٥٣٧	١٥٩	
مدينة الأقصر	١٤	٦٨	٠	٦٨	٠	١٥٢	١٥٢	٠	١٨٤	٨٧٥٣	٣٨٨	٢٠٤	
الوادي الجديد	١	٣	٠	٣	٠	٤	١٨	١٨	٧٥٣	٧٩١	٠	١٢	
مطروح	٥	١٢	٠	١٢	٠	١٣	٥١٨	٥١٥	١٣٩٠	١٨٣٤	٢٩	١١	
شمال سيناء	١٢	٦٦	٠	٦٦	٠	١٩٨	٢٤١	٢٢٢	٢٧٠٥	٧٥٠٣	٤٢٤	١٨٩	
الاجمالي العام	٤٤٨١	٢١٧٨٦	١٢٦٨	٢٣٠٥٤	١٢٦٨	٧٧٦٦٧	٩٨٢٣٨٢	٩٠٧٣٨٦٤	٥١٩٢١٤٧	٩٥١٧٥٧٢	٢٠٩٢٤٥	٢٦٥٥٤٠	

تجارة الجملة في القطاع الخاص  
مقومات حركة التجارة وعدد المشتغلين واجورهم  
موزعة طبقاً للنشاط الاقتصادي والمحافظات لعام ٢٠٠٦

القيمة بالآلاف جنيه

( محافظة القاهرة )

النشاط الاقتصادي	عدد المنشآت	عدد المشتغلين		اجمالي الأجر			بضاعة اول العام	بضاعة اخر العام	المشتريات	البيعات		الايادات		اجمالي المصروفات
		ذكور	اناث	ذكور	اناث	جملة				حساب الغير	حساب المنشأة	البرادات متنوعة	العقولة	
٥١١٠ المركبات ذات المحركات	٢	٥٤	٠	٣٥٥	٠	٣٥٥	٤٦٥٣	٣٢٢٦	٣٣١٢٥	٣٨٢٩٣	٠	٠	٧٠٦	
٥١٣٠ أجزاء وقطع غيار المركبات ذات المحركات	١٣	١٠٣	١٧	٢٨٥	٦٢	٣٤٧	٢٥٩٠١	١٢٢٩٤٥	٢٦٠٣٩	٥٩١١٤	٢٧١	٠	١٧٧٣	
٥١١٠ على أساس عقد او نظير رسم	١٦٠	٢٢٠٩	٣٦٤	١٦٧١٩	٢٩١٥	١٩٦٣٤	٣٧٨١٥٢	٣٤٠٠٣٥	١٤٢٥٧٧٧	٢١٨٧٤٩٢	٢٣٧٣٢١	٢٥٠١٠	٦٤٩٢٧	
١٢٦١ المواد الخام الزراعية والمائية الحية	٦١	٢١١	٠	٣١٢	٠	٣١٢	٢٤٠١	٢٩١٣	١٣٣٠٧	١٥٢١٧	٣١٠٣	٢٦	٥٢٨	
٥١٢٢ الأغذية والمشروبات والتبغ	٤٩٧	٢٦١٧	٣١	٨٣٧٠	٦١	٨٤٣١	١٣٧٠٠	١٥٠٣٤	٥٨٢٨٤	٦٥٤٨٦	٥٨٣٣٠١	١٥٦	٥٤٣٣	
٥١٣١ المنسوجات والملبوسات والأحذية	٤٧٥	١٦٨٤	١٣٥	٢٩٤٥	٣٠٠	٣٢٤٥	٨٥٥٩٤	١٠٩٧٣٢	٣٧٠١٥٣	٤٠٣١٠٧	٧٣٢	٨٩	٧٥١٣	
٥١٣٩ السلع المنزلية الأخرى	٣٧٦	١٩٠٩	١٣٣	١٣٧٥٥	١٢٥١	١٥٠٠٦	٦٩٢٤٧	٧٠٣٠٦	٨١٢١٠٨	٩٦٩٩٦٦	٣٠٢٩٥	٣٧٨	٤١٧٠٣	
٥١٤١ أنواع الوقود الصلبة والسائلة والغازية ومنتصل بها من منتجات	١	٤٤	٢	٣١٤	١١	٣٢٥	١٧٧	١٨٢	٣٢٠٣	٣٩٧٣	٠	٠	٤٩	
٥١٤٢ المعادن وخام المعادن	٦	٣٨	٢	١٣٨	٤	١٤٢	٢٤٩٩	٦٠٩٨	١٩٥٨٧	٢٠٦١٢	٠	٠	٥٤٦	
٥١٤٣ مواد البناء والاجهزة ومعدات ولوازم المبيكة والتنظيف	٦٧	٤٦٠	٢١	١٤٧٩	٨٢	١٥٥٨	٤١٠٢٨	٥٨٩٢٨	٣٧٥٥٨٦	٣٨٤٢٧٨	٠	١٢٤٤	٤٣١٥	
٥١٤٩ المنتجات الوسيطة الأخرى والفايات والخردة	٢١	١٥٢	٨	٥٢٧	٤٢	٥٦٩	٤٧٢٤	٩٤٨٥	٧٩٣٩٣	٨٩٢٠٦	٥٨٧٨٩	٢٧٠٢	٥٨٢٣	
٥١٥٠ الآلات والمعدات والإمدادات	٢٢	٢٤٣	٢٥	١٤٥٠	١٥٥	١٦٠٥	٣٧٨٥٤	٤٠٧١٨	١٥١٩٢٢	١٧٠٨١٨	٠	٢٥٧٥	٦٢٨٤	
٥١٨٠ أنشطة أخرى لتجارة الجملة	١٤	١٦٨	١٦	١٢٢١	١٤٤	١٣٦٥	٢٢٨٤٣	٢٦٤٥٧	٦٩٢٥٠	٧٦٥١٣	٧٨٠٦	١٤٦	٣٠٩٧	
اجمالي المحافظة	١١٥٠	١٨٩٢	١٥٠	١٢١٨٨	١٢١٧	١٢٣٠٥	٦٤٠١٤٢	٥٩٠٥٩	٣١٣٧٧٣	٤١٨٣٧٧٥	٢٢٢٣١٧	٢٢٥٩٧	١٧٦٦٧	

تابع الجدول رقم (٩)

تجارة الجملة في القطاع الخاص  
مقومات، مبركة التجارة وعدد المشتغلين واجورهم  
موزعة طبقا للنشاط الاقتصادي والمحافظات لعام ٢٠٠٦

القيمة بالآلاف جنيه

( محافظة الاسكندرية )

التنشاط الاقتصادي	عدد المنشآت	عدد المشتغلين		اجمالي الاجور			بضاعة اول العام	بضاعة اخر العام	المشتريات	المبيعات		اجمالي الايرادات		اجمالي المصروفات
		ذكور	اناث	جملة	ذكور	اناث				لحساب المنشأة	لحساب الغير	العمولة	ايرادات متنوعة	
٥٠٣٠ أجزاء وقطع غير المركبات ذات المحركات	١	٣	٠	٩	٠	٧٧٣	٧٠٨	٨٥٩	١٠٢٣	٠	٠	٠	٠	١٤
٥١١٠ على اساس عقد او نظير رسم	١٥	٥٢٦	٨٤	٢٨١٤	١٥٤	٢٦٧٠٣	٧١٠٣٦	٢٥٠٥٤٠	٣١٧٦٤٧	٢٢٨١	٣٨٣٧	٢٢٨	٢٣٥٤٦	
٥١٢١ المواد الخام الزراعية والماشية الحية	٢٠	٦٥	٣	١٣١	٨	١٣٩	٢٣٣	٤٤٢٩	٥٦٨٨	١٨٩	٠	٠	٢١٧	
٥١٢٢ الأغذية والمشروبات والتبغ	٢٨٤	١٠١٨	٥	٤٤٧	١١	٤٥٨	٨١٥	٢٠٤٢٤	٣٥١٢٠	١٥٦٨٢٤	٣٩٩٨	١٥٣٧١	٦٦٣٢	
٥١٣١ المنسوجات والملبوسات والأحذية	٥٩	٢١٤	٢	٤٤٣	٣	٤٤٦	٣٨٥٥١	١٨٩٠٠	٩٠٠٤٦	١١٥٢٥٢	١٨٢	٠	١٦٦٨	
٥١٣٩ السلع المنزلية الأخرى	٥٠	٣١٣	٣٠	٩٥٥	٨٦	١٠٣٨	٤٨٥٨	٣٨١٢	١٣٦٢٣٨	١٤٥٩٧٧	٧٥٧	٠	٢٩٣٣	
٥١٤١ انواع الوقود الصلبة والسائلة والغازية ومايتصل بها من منتجات	١	٨	٠	٢٧	٠	٢٧	٠	٠	١٢٩	٢١٧	٠	٠	٣	
٥١٤٢ المعادن وخام المعادن	٣	٩	٠	٢٥	٠	٢٥	٥١	٦٦	١٩١	٢٤١	٠	٠	٧	
٥١٤٣ مواد البناء والأجهزة ومعدات ولوازم السباكة والتدفئة	٢٥	٩٧	٤	٣٧٧	١٧	٣٩٤	٦٨٨٢	٧٤٣٥	٢٣٥٤١١	٢٥٧٩٥	٣١١	٥٨	٧٣٧	
٥١٤٩ المنتجات الوسيطة الأخرى والنفائات والخردة	٢١	٦٣	٢	١٥٧	٣	١٦٠	١٣٥	١٠٨	٣١٨٠	٣٨١٤	٣٢	٠	١٢٥	
٥١٥٠ الآلات والمعدات والامدادات	١	٣١	٣	٧٦	١٢	٨٨	٨٦١	٨٣	٢٥٩٠	٢٧٨٢	٠	٠	١٨٢٥	
٥١٩٠ أنشطة أخرى لتجارة الجملة	٣	١٠	٢	١٦	٣	١٩	٥٧٧	٥٥٤	١٠٠٨	١٣٧٧	٠	٠	٢٥٩	
اجمالي المحافظة	٥١٣	٢٣٥٧	١٣٥	٥١٧١	٥٢٧	٦٠٧١	١٢٠٤٣٩	١٠٣٥٤٨	٥٣٣١٩٥	٦٥٥٩٣٣	١٥٩٩٣٧	٨٧٨٠	١٥٦٩٨	٤٧٩٧٣

تابع الجدول رقم (٩)

تجارة الجملة في القطاع الخاص  
مقومات حركة التجارة وعدد المشتريين واجهورهم  
موزعة طبقاً لنشاط الاقتصادي والمحافظات لعام ٢٠٠٦

القيمة بالآلاف جنيهه

( محافظة بورسعيد )

العمليات المصرفيات	اجمالي الايادات		المبيعات		المشتريات	بضاعة اخر العام	بضاعة أول العام	اجمالي الأجور			عدد المشتغلين		عدد المنشآت	النشاط الاقتصادي
	العمولة	ايرادات متنوعة	لحساب الغير	لحساب المنشأة				جملة	اثاث	ذكور	اثاث	ذكور		
٩	٠	٠	٠	٨٢	٤٣	٢٢	٢٣	١٠	٠	١٠	٠	٣	١	٥٠٣٠ أجزاء وقطع غير المركبات ذات المحركات
٥٢٠٢	٠	٢٨١	٠	١٥٦٢٢٠	١١٥٨٥٠	١٧١٣٣	٢٣٠٤٥	٨٩٤	١٤	٨٨٠	١٢	٢١٧	٤٣	٥١١٠ على أساس عقد أو نظير رسم
٢٧٣	١٠٣١	٠	١٠٣١٨	١٣٥٢	١٠٠٩	٨٢	٨٢	١٥٤	٠	١٥٤	٢	٨٤	٢٩	٥١٢٢ الأغذية والمشروبات والتبغ
٣٩٢	٠	٠	٠	٦٣٦٠	٤٩٩٣	١١٥٤	٩٦٨	١٤٩	١٤	١٣٥	٦	٩٨	٢٠	٥١٣١ المنسوجات والملبوسات والأهذية
٦٤٥	٣	١٤١	٢٥	٨١٧٤	٧٧٣٦	١٢٤٤	١١٣٩	٦٧	٢٦	٤١	٨	٢٥	٨	٥١٣٩ السلع المنزلية الأخرى
١٦٦	٠	٠	٠	١٢٧١	١٠٠٩	٠	٠	١٥	٤	١١	١	٥	١	٥١٤٩ المنتجات الوسيطة الأخرى والتعليقات والخردة
٦٦٨٧	١٠٣٤	٤٢٢	١٠٣٤٣	١٧٣٧٥٩	١٣٠٦٤٠	١٩٦٣٥	٢٥٢٥٧	١٢٨٩	٥٨	١٢٣١	٣٠	٤١٢	٩٩	اجمالي المحافظة

تابع الجدول رقم (٩)

تجارة الجملة في القطاع الخاص  
مقومات حركة التجارة وعدد المنشآت و الأجراس  
موزعة طبقاً للنشاط الاقتصادي والمحافظات لعام ٢٠٠٦

القيمة بالآلاف جنيهه

( محافظة السويس )

النشاط الاقتصادي	عدد المنشآت	عدد المشتغلين		اجمالي الأجراس			بضاعة اول العام	بضاعة اخر العام	المشتريات	المبيعات		اجمالي الإيرادات	اجمالي المصروفات
		ذكور	إناث	جملة	ذكور	إناث				لحساب المنشأة	لحساب الغير		
٥٠٣٠ اجزاء وقطع غيار المركبات ذات المحركات	٨	٢	٩	٣	١٢	٢١٦٥	١٩٥٤	٢٧٤٤	٣٢٤٥	٠	٠	٠	١٥٥
٥١١٠ على أساس عقد أو نظير رسم	٢٣	١	٢٧	١	٢٨	٨٩	١٢٠	٨٥	١١٠	٢٠٧٤	١٠٧	٢٠٣	٥١
٥١٢١ المواد الخام الزراعية والمعاشية الخبي	٢	٠	٠	٠	٠	٤١	٣٨	١٧٥٠	١٨٥٥	٠	٠	٠	٢
٥١٢٢ الأغذية والمشروبات والتبغ	١١٠	٩	١٥٠	٢٣	١٧٣	١٣٥٣	١٦٥٤	١٣٩٩١	١٤٨٧١	١٦٠٥٢	٠	٩١٣	١٨٦
٥١٣٩ السلع المنزلية الأخرى	٢١	٣	٣٢	٥	٣٦	٩٨	١٣٧	٣٧٦٦	٤٠١٣	٠	٠	٠	٨٢
٥١٤١ انواع الوقود الصلبة والسائلة والغازية ومايتصل بها من منتجات	٤	٠	٧	٠	٧	١٥٠	١٣٠	٤١٣	٤٩٧	٠	٠	٠	٤
إجمالي المحافظة	١٦٨	١٥	٢٢٥	٣١	٢٥٦	٣٨٤٥	٤٠٢٣	٢٣٢٤٩	٢٥٠٩١	١٨١٢٩	١٠٧	١١١٦	٤٨٠

تابع الجدول رقم (٩)

تجارة الجملة في القطاع الخاص  
مقومات حركة التجارة وعدد المشتريين وأجورهم  
موزعة طبقاً للنشاط الاقتصادي والمحافظة لعام ٢٠٠٦

القيمة بالآلاف جنيهه

( محافظة دمياط )

النشاط الاقتصادي	عدد المنشآت	عدد المشتغلين		اجمالي الاجور			بضاعة اول العام	بضاعة اخر العام	المشتريات	المبيعات		اجمالي الإيرادات		اجمالي المصروفات
		ذكور	إناث	جملة	إناث	ذكور				لحساب الغير	لحساب المنشأة	العمولة	إيرادات متنوعة	
٥٠١٠ المركبات ذات المحركات	١	٤	٨	٨	٠	٠	٠	٠	١٢٠٠	١٣٥٠	٠	٠	١٥	
٥١١٠ على أساس عقد أو نظير رسم	١٨	٦٧	١٢٠	١٢٧	٧	١٧٧٧	١٥١٢	٨٨٠٣	٨٨٠٣	١٠٨١٣	٠	٢٩	٣١٥	
٥١٢١ المواد الخام الزراعية والماشية الحية	٨	٢٥	١٩	٣١	١٢	١٩٧	٢١٤	١٧١٧	١٧١٧	٢١٦٠	٠	٠	٣٦	
٥١٢٢ الأغذية والمشروبات والتبغ	١٢٥	٣٩٢	٨	٤٠٠	٢٦	١٢٧٨	١٣٨٨	٢٢١٥١	٢٨٨١٩	٢٨٨١٩	٩٥٨١	١٣	٥٤٠	
٥١٣١ المنسوجات والملبوسات والأحذية	٣	٧	١١	١١	٠	١٠٤	١٠٤	٧٣٠	٩٢٣	٩٢٣	٠	٠	١٠	
٥١٣٩ السلع المنزلية الأخرى	١٤	٢٩	٥٦	٦٦	١٠	٣٤٠	٣١١	١٣٠٩	١٨٩٨	١٨٩٨	٠	٠	٤٩	
٥١٤١ أنواع الوقود الصلبة والسائلة والغازية وما يتصل بها من منتجات	٩	٧٠	١٥١	١٥١	٠	١١٧	١١٧	٦٧٠	٧٦٧	٨٩٨١	١٠	١٧٨	١٤٩	
٥١٤٣ مواد البناء والأجهزة ومعدات ولوازم السكك الحديدية	٥٤	١٤٧	٣٣٨	٣٣٨	٠	٢٧٤٦	٢٨٢٩	٢٩١٩٢	٣١٠٩٩	٣١٠٩٩	٥	٠	٣٧١	
٥١٤٩ المنتجات الوسيطة الأخرى والتغيات والخردة	١	٢	٤	٤	٠	١٤	١٤	٦٩	٩٢	٩٢	٠	٠	٢	
إجمالي المجازفة	٢٣٣	٧٤٢	١٧	١٢٩٠	٥٥	١٣٤٥	٦٥٧٣	٦٥٨٩	٦٥٨٥١	٨٠٩٢١	٥٧	١٨٥٦٢	١٥١٧	

٣١



تابع الجدول رقم (٩)

تجارة الجملة في القطاع الخاص  
معلومات حركة التجارة وعدد المشتغلين وأجورهم  
موزعة طبقا للنشاط الاقتصادي والمحافظات لعام ٢٠٠٦

القيمة بالآلاف جنيه

( محافظة الدقهلية )

النشاط الاقتصادي	عدد المنشآت	عدد المشتغلين		اجمالي الأجر			بضاعة أول العام	بضاعة آخر العام	المشتريات	المبيعات		إجمالي الإيرادات		المصروفات
		ذكور	إناث	ذكور	إناث	جملة				جملة	جملة	جملة	لحساب المنشأة	
٥١١٠ على أساس عدد أو نظير رسم	٢١	١٣١	٣	١٤١	٠	١٤١	٨٠٠	٨٥٠	٣٠٠٠	٣١٨٠	١٦٢٠٣	٠	١٣١٤	٢٣٠
٥١٢١ المواد الخام الزراعية والمنشآت الحية	٣	٨	٠	١٢	٠	١٢	٢٤٦	٢٥١	١٠٦٣	١١٧٨	٠	٠	٢٠	
٥١٢٢ الأغذية والمشروبات والتبغ	١٥٥	٥٥٧	١٢	٨٤٣	٣	٨٤٦	١٤٦٥	١٥٢١	٣٨٩٥٧	٤٦٦٨٣	٨٠٠٣٧	٣٤	٩٤١٦	١١٤٦
٥١٣١ المنسوجات والملبوسات والأحذية	٣٢	٧٥	٠	٨٨	٠	٨٨	٢٧٦٣	٣٩١١	١١٩٩٢	١٢٩٦٠	٠	٠	٧٤	
٥١٣٩ السلع المنزلية الأخرى	٩	٣٠	٠	٤٢	٠	٤٢	٨٢٧	٨٨٢	٢٧٠٤	٢٩٢٩	٢٢٧	٠	٢٨	
٥١٤١ أنواع الوقود الصلبة والسائلة والغازية ومايلصق بها من منتجات	٩	٤٣	٥	٩٢	١٠	١٠٢	٣٥	٣٧	٣٠٢	٣٤٩	١٠٥٩٤	٩٢	٤١٣	
٥١٤٣ مواد البناء والأجهزة ومعدات ولوازم السباكة والتدفئة	٣	١٠٧	٩	٢٢٧	١٧	٢٤٤	٣٥٠٩	٣٦١٩	٩٨٢٧	١٠٥٤٩	٠	٠	٧٢	
٥١٤٩ المنتجات الوسيطة الأخرى والتفاليات والخردة	٢	٥	١	٨	٣	١١	١٤٦	٩٦٩	٣٧٣	٢٨٢٤	٠	٠	٣٦	
إجمالي المحافظة	٢٣٤	٩٥٦	٣٠	١٥٠٣	٣٢	١٥٣٥	٩٧١٩	١٢٠٥٠	٦٨٢١٨	٨٠٦٥٢	١٠٧٠٦١	١٤٦	١١١٧١	١٧٢٣

تابع الجدول رقم (٩)

تجارة الجملة في القطاع الخاص  
مقومات حركة التجارة وعدد المشتغلين واجهورهم  
موزعة طبقاً للنشاط الاقتصادي والمحافظة لعام ٢٠٠٦

القيمة بالآلاف جنية

( محافظة الشرقية )

القيمة بالمصرقات	اجمالي الإيرادات	المبيعات		المشتريات	بضاعة اخرى العام	بضاعة اول العام	اجمالي الأجهور			عدد المشتغلين		عدد المنشآت	النشاط الاقتصادي	
		لحساب المنشأة	لحساب الغير				العمولة	إيرادات متنوعة	جملة	إناث	ذكور			إناث
١٥٢	.	.	.	٢٧٥١٣	٢٦٧٣٦	٢٢٢	١٧٢	٢٧٦	.	٢٧٦	٢	٣٦	٢	٥١١٠ على أساس عقد أو نظير رسم
٨٤	.	٥٣	.	١٥٩٦٩	١١٦٢٤	٢٥٩	٢٥٢	٦٢	.	٦٢	.	٣١	١٢	٥١٢١ المواد الخام الزراعية والماشية الحية
٤٧١	٤٨١٥	١٢٥	٥٨٨٣١	٣٢٢١٢	٢٩٤٩٩	١٠٥٨	١٠٨١	٦١٨	.	٦١٨	١	٣٣١	٩٢	٥١٢٢ الأغذية والمشروبات والتبغ
١١	.	.	.	١٠١٢	٩٥١	٣٣	٤٠	٤	.	٤	.	٢	١	٥١٣١ المنسوجات والملبوسات والاحذية
٦٧	٤١	٦	٨٣١	٢٤٠٨	٢٠٥٧	٣١٥	٣٠٢	٩٤	١٧	٧٧	٦	٣٤	١٠	٥١٣٩ السلع المنزلية الأخرى
٢٠٩	٨١١	٤	٥١٩٠١	١٠٨٠	١٠٢٧	٤٠	٤٤	١٢٠	.	١٢٠	.	٨٧	١٣	٥١٤١ أنواع الوقود الصلبة والسائلة والغازية ومايتصل بها من منتجات
٤٧	.	٢٦	١٠٥٠٠	١٠١١٨	٤١٨	٤٣٢	٢٧	٢٧	.	٢٧	.	١٤	٥	٥١٤٣ مواد البناء والأجهزة ومعدات وتولزم السباكة والتدفئة
٩	١٣	.	١٦٢	١٣١	٩٨	٢٢	٢١	٨	.	٨	.	١٣	٣	٥١٤٩ المنتجات الوسيطة الأخرى والنقايات والخرقة
١٠٥٠	٥٦٨٠	٢١٤	١١١٧٢٥	٩٠٨٢٥	٨٢١١٠	٢٣٦٧	٢٣٤٤	١٢٠٩	١٧	١١٩٢	٩	٥٤٩	١٣٨	إجمالي المحاسبة

تجارة الجملة في القطاع الخاص  
مقومات حركة التجارة وعدد المنشآت وأجورهم  
موزعة طبقاً للنشاط الاقتصادي والمحافظة لعام ٢٠٠٦

القيمة بالآلاف جنيه

( محافظة القليوبية )

المصروفات	إجمالي الإيرادات		المبيعات		المشتريات	بضاعة أخر العام	بضاعة أول العام	إجمالي الأجور			عدد المشتغلين		عدد المنشآت	النشاط الاقتصادي
	العمولة	إيرادات متنوعة	لحساب الغير	لحساب المنشأة				جملة	إناث	ذكور	إناث	ذكور		
١	١٨	٠	١٨٠	٠	٠	٠	٠	٩	٠	٩	٠	٤	١	٥١٢١ المواد الخام للزراعة والماشية الحية
٢٩٣	٢٠١٨	٥٠	٤١٢٠٢	١٢٠١٩	١٠٧٣٤	٣٦٢	٣٧٤	٣٥٦	١٦	٣٤٠	٧	٢٠٤	٦٠	٥١٢٢ الأغذية والمشروبات والتبغ
١٥	٠	٠	٠	٦١٥	٥١٨	٩٣	١٠٦	١٠	٠	١٠	٠	٩	٣	٥١٣٩ السلع المنزلية الأخرى
٤٩	٢٤٢	٠	٥٣٤٠	٠	٠	٠	٠	٢٥	٠	٢٥	١	١١	٣	٥١٤١ أنواع الوقود الصلبة والسائلة والغازية وما يتصل بها من منتجات
١٨٤	٠	٣	٠	٤٧٥٧٦	٣٢١٧٠	٧٠٣٤	٣٧٦٩	١١٨	٧	١١١	٣	٥٦	١٤	٥١٤٣ مواد البناء والأجهزة ومعدات ولوازم السبائك والتدفئة
٧	٠	٠	٠	١٥٦٠	١٥٠٠	٢٠	٢٢	١١	٢	١٢	١	٦	١	٥١٤٩ المنتجات الوسيطة الأخرى والنفقات والفرقة
٢٣	٠	٠	٠	٥٥٥	٤٢٢	١١٣	١٢٤	١٨	٢	١٦	١	٧	٢	٥١٩٠ أنشطة أخرى لتجارة الجملة
٥٧٢	٢٢٧٨	٥٣	٤٦٧٢٢	٦٢٣٢٥	٤٥٣٤٤	٧٦٢٢	٤٣٩٥	٥٥٠	٢٧	٥٢٣	١٣	٢٩٢	٨٤	إجمالي المحافظة

تابع الجدول رقم (٩)

تجارة الجملة في القطاع الخاص  
مقومات حركة التجارة وعدد المشتغلين واجورهم  
موزعة طبقا للنشاط الاقتصادي والمحافظات لعام ٢٠٠٦

القيمة بالآلاف جنيه

( محافظة كفر الشيخ )

اجمالي المصروفات	إجمالي الإيرادات		المبيعات		المشتريات	بضاعة أخر العام	بضاعة أول العام	اجمالي الأجور			عدد المشتغلين		عدد المنشآت	النشاط الاقتصادي
	العمولة	إيرادات متنوعة	لحساب الغير	لحساب المنشأة				ذكور	إناث	جملة	ذكور	إناث		
١٠١	٥٧٠	١	٢٢٥٤	٩٤٣٦	٨٨٧٦	١٠٨٤	١٠٥٣	٧٦	٠	٧٦	١	٤٠	٩	المواد الخام الزراعية والماشية الحية
٨٦٦	١١١٢١	١٢	١١٠٢٧٨	٢٨٧٧٧	٢٥٥٦٧	٧٦٨	٧٧٦	٧٣٤	١٦	٧١٨	١٥	٤٠٣	١٠١	الأغذية والمشروبات والتبغ
٩	٠	١	٠	٢٨٣	٢٤٠	٤٧	٤٥	١١	٥	٦	٣	٦	٤	المنسوجات والملبوسات والأحذية
١٠	٠	٠	٠	٩٤٧	٨٥٨	٨٧	٧٦	٢٢	٤	١٨	٢	٩	٣	السلع المنزلية الأخرى
٧	٢٩٩	١٥	٢٩٨٥	٠	٠	٠	٠	١٢	٠	١٢	٠	٩	١	أنواع الوقود الصلبة والسائلة والغازية وما يتصل بها من منتجات
٦٥	٠	١٥	٠	٨١٤٩	٧٤٧١	٢٨٢	٢٨١	٥٦	٨	٤٨	٤	٢٠	٣	مواد البناء والأجهزة ومعدات ولوازم السبلكة والتدفئة
١٠٥٨	١١٩٩٠	٤٣	١١٦٠١٧	٤٧٥٩٢	٤٣٠١٢	٢٢٦٨	٢٢٣١	٩١١	٢٣	٨٧٨	٢٥	٤٨٧	١١٩	إجمالي المحافطة

تابع الجدول رقم (٩)

تجارة الجملة في القطاع الخاص  
مؤهلات حركة التجارة وعدد المشتغلين وأجورهم  
موزعة طبقا للنشاط الاقتصادي والمحافظات لعام ٢٠٠٦

القيمة بالآلاف جنيه

( محافظة الغربية )

التشغيل الاقتصادي	عدد المنشآت	عدد المشتغلين		اجمالي الأجر			بضاعة أول العام	بضاعة آخر العام	المشتريات	المبيعات		اجمالي الإيرادات		اجمالي المصروفات
		ذكور	إناث	ذكور	إناث	جملة				لحساب المنشأة	لحساب الغير	إيرادات متنوعة	العمولة	
٥١١٠ على أساس عقد أو نظير رسم	١٧	٢٢	٣٥	٤١	٧٦	٦٠٥	٦١٦	٦٠٧٤	٦٦٦٠	٣٦٠	٠	١٨	١٣٩	
٥١٢١ المواد الخام الزراعية والماشية الحية	٥٩	٠	١٦٥	٠	١٦٥	٥١٠	٢٢١	٣١٩٢	٤٧١٥	٦٦	٣٢	٣	١٧٩	
٥١٢٢ الأغذية والمشروبات والتبغ	١٨٥	٨٥٦	٣٤	٢١٢٨	٥٨	٢١٨٦	٢٧٨٩	٢٨٤٢	٧٣٨٨٤	٣٨٧٩٢	١٣٠	٢٦٤٩	١٧٧٩	
٥١٣١ المنسوجات والملبوسات والأحذية	١٠٢	٢٠	٣٩٢	٩١	٤٨٣	٢٧٠٧	٦٤٨٢	١٤٦٧٥	٧٨٥٧٢	٦٧٦	٢٢٧٧	٦٨	٤١٠	
٥١٣٩ السلع المنزلية الأخرى	٦٤	٧	٢٧٩	٢٧	٣٠٦	١٣٨٢	١٥١٤	١٢٨٥٩	١٥٧٣١	٠	٠	٠	٢٧٠	
٥١٤١ أنواع الوقود الصلبة والسائلة والغازية وما يتصل بها من منتجات	٢٣	٠	٤٩	٠	٤٩	٤٣	٣٨	٩٤٤	٩٨٨	٦٠٧٦	٢٥	١٢٢	٢٦	
٥١٤٣ مواد البناء والأجهزة ومعدات ولوازم السبائك والتدفئة	١٧	٠	٥٢	٠	٥٢	١٣٢	٤٧٤	٥١٠٦	١٩٠٦٠	٠	٠	٠	٤٢	
٥١٤٩ المنتجات الوسيطة الأخرى والنفايات والخردة	٢٣	١	٨٤	٧	٩١	٩٤٦	٢٢٥٩	١١١٩٤	١٠٥٣٠	٠	٠	٠	٨١	
٥١٩٠ أنشطة أخرى لتجارة الجملة	٩	٣	٢٠	٦	٢٦	٤٣	٥٢	٦٥٥	٧٩٤	١٧٦	١	٢٦	٣١	
اجمالي المحافظة	٢٤٧	١١٧٠	٨٧	٣٦٠٤	٣١٣٤	٩٥٠٧	١٤٥٠٣	١٢٨٥٨٣	٢٤٩٠١٥	٤٦١٤٦	٢٤٦٦	٢٨٨٦	٢٩٥٧	

تجارة الجملة في القطاع الخاص  
مقومات حركة التجارة و عدد المشتغلين واجورهم  
موزعة طبقا للنشاط الاقتصادي والمحافظات لعام ٢٠٠٦

القيمة بالآلاف جنيه

( محافظة المنوفية )

اجمالي المصرفات	اجمالي الإيرادات		المبيعات		المشتريات	بضاعة أخر العام	بضاعة أول العام	اجمالي الاجور			عدد المشتغلين		عدد المتشغلات	النشاط الاقتصادي
	العمولة	إيرادات متنوعة	لحساب الغير	لحساب المنشأة				جملة	أناث	ذكور	أناث	ذكور		
٣٣	.	.	.	٤٠٦٣	١٢١٠	٤٤	٤٥	٣٣	٢	٣١	٣	١٥	٤	المواد الخام الزراعية والماشية الحية
١١٧٠	٦٦٧٣	٢٦	١١٨٤٠٨	٣٩٠٥٣	٣٥٥٠٣	٣١٠٦	٣٠٦٢	٨٦٦	٥	٨٦١	١٢	٣٨٧	١٠٤	الأغذية والمشروبات والتبغ
١٢	.	٢٤	.	٨٨٣	٧٩٦	٢١	٢٢	١٨	.	١٨	.	٧	٢	المنسوجات والملبوسات والأحذية
٦٤٠٠	٣١٥	.	١٥٧٠	٥٤٢٨٩٤	٥٢٥٣٢	١١١٠٠	٣٠٤٧٥	٣٤٢	٤	٣٣٨	٣	٦٢	٩	السلع المنزلية الأخرى
١٤٦	٢٤١	٤٠	٢١٨٨٣	٣٨٢١	٣٧٨٠	٨٠	٨٧	٥٢	.	٥٢	.	٢٦	٤	أنواع الوقود الصلبة والسائلة والغازية وما يتصل بها من منتجات
٧١٢٨	.	٤٠٨	.	١٣٢٠٩٤	١١٥٦١٦	١٦٨٠٥	١٠١٥٥	٣١٩	١٥	٣٠٤	٦	٦٧	٣	مواد البناء والأجهزة ومعدات ولوازم السباكة والتدفئة
٤	.	.	.	٢٨٩	٢٥٠	٥٠	٥٠	١١	.	١١	.	٤	١	المنتجات الوسيطة الأخرى والنفائات والخردة
١٦	.	.	.	١١٧٣	٩٩٠	٤٠٠	٥٠٠	١٦	.	١٦	١	٥	١	أنشطة أخرى لتجارة الجملة
١٤٩٠٥	٧٢٢٩	٤٩٨	١٣٨٨٦١	٧٢٤٢٧٠	٢١٠٦٧٧	٣١٦٠٦	٤٤٣٩٦	١٦٥٧	٢٦	١٦٣١	٢٥	٥٧٣	١٢٨	إجمالي المحافضة

تابع الجدول رقم (٩)

تجارة الجملة في القطاع الخاص  
مقومات حركة التجارة وعدد المشتغرين وأجورهم  
موزعة طبقاً للنشاط الاقتصادي والمخالفات لعام ٢٠٠٦

القيمة بالآلاف جنيه

( محافظة البحيرة )

اجمالي المصروفات	اجمالي الإيرادات		المبيعات		المشتريات	بضاعة آخر العام	بضاعة أول العام	اجمالي الأجور			عدد المشتغلين		عدد المنشآت	النشاط الاقتصادي
	العمولة	إيرادات متنوعة	لحساب الغير	لحساب المنشأة				جملة	أناث	ذكور	أناث	ذكور		
٤٢	٠	٠	٠	١٣٨٩	٣٤٦٢	٤٩	٨٤	٤٧	٠	٤٧	٠	٢١	٧	٥١٢١ المواد الخام الزراعية والماشية الحية
٥١٦	١٠٢٢	٣٠	٣٤٩٣٩	٢٦٩٤٠	٢٣٩٦٤	١٠٧٠	٧١٣	١٧٧	٠	٤٧٧	٠	٢٧٦	٧٥	٥١٢٢ الأغذية والمشروبات والتبغ
٦٦	٠	٠	٠	٦٨٩٣	٦٤٣٧	١٠٥	١٠٦	٣٨	٠	٣٨	٠	١٦	٥	٥١٣٩ السلع المنزلية الأخرى
١٣	٠	١	٠	٢٢٢٥	١٩٣٩	٧١	٧١	٩	٠	٩	٠	٤	٢	٥١٤٩ المنتجات الوسيطة الأخرى والنفطيات والخرقة
٦٣٢	١٠٢٢	٣١	٣٤٩٣٩	٤٠٤١٧	٣٥٨٠٢	١٢٩٥	٩٧٤	٥٧١	٠	٥٧١	٠	٣١٧	٨٩	إجمالي المحافظة

تجارة الجملة في القطاع الخاص  
مقومات حركة التجارة وعدد المشتكين وأجورهم  
موزعة طبقاً لنشاط الاقتصاد والمحافظة لعام ٢٠٠٦

القيمة بالآلاف جنيه

( محافظة الاسماعيلية )

اجمالي المصروفات	اجمالي الايادات		المبيعات		المشتريات	بضاعة اخر العام	بضاعة أول العام	اجمالي الأجور			عدد المشتقلين		عدد المنشآت	النشاط الاقتصادي
	العمولة	إيرادات متنوعة	لحساب الغير	لحساب المنشأة				جملة	أنث	ذكور	أنث	ذكور		
٣	.	.	.	٧٤	٥٦	.	.	٦	.	٦	.	٣	١	٥١٢١ المواد الخام الزراعية والماشية الحية
٥٠٣	١٤٢٣	.	١٥٤٩٠	٧٠٩	٥٦٩	١٢	١٠	٣٨٨	١٠	٣٧٨	٤	١٨٥	٢٩	٥١٢٢ الأغذية والمشروبات والتبغ
٣٠	.	.	.	١٠٥٦	٩٠٥	١٥٥	١٣٣	٢١	٢	١٩	١	١٤	٤	٥١٣٩ السلع المنزلية الأخرى
٥٣٦	١٤٢٣	.	١٥٤٩٠	١٨٣٩	١٥٣٠	١٦٧	١٤٣	٤١٥	١٢	٤٠٣	٥	٢٠٢	٣٤	إجمالي المحافظة



سبع لجنول رقم (٩)

تجارة لجننة في لقطاع لخاص  
مقومات حركة لتجارة و عدد التفتين ولجورند  
موز عه طبقا لتتالط الاقتصادي ولتحفظات لعام ٢٠٠٦

تقديمه بالالف جنيه

(محافظة تجيزة )

نشاط اقتصادي	عدد منشآت	عدد تفتين		اجملي الأجر			بضائفة أول تعام	بضائفة خر تعام	تفتين وفتا	تفتين			اجملي الإيرادات	اجملي التمس وفت
		ذكور	نات	ذكور	نات	جينة				نصيب غير	يرادات مشوتة	تعسولة		
٥١١٠ طن لاسن ضد أو نظير رسم	٢٣	٥٩٨	٦٥	٥١٠٣	٦٨٢	٦٠٨٥	٣٦٣٠٨	٣٩٩٥٦	٢٠٩٩٧٨	٢٧٤٥٠٢	٢٥٨٧٢	٦٨٣	٢٥٨٧	٢٩٣٢٤
٥١٢٢ الأثفة ولشروبات ولتبع	١٧	٧٢	٢	٢٢٠	٧	٢٢٧	٩٠٠	٣٥١١	٨٧٦٣	١٠٢٢٦	٢٠٣٨٢	.	٢٠٣٨	٥٢٠
٥١٣١ لتسوجنت ولطيرست والأثفة	١	١	.	.	.	.	١١٢	١١٤	٣٩٦	٥٥٥	.	.	.	٢٤
٥١٣٩ تسع لشولية الأخرى	٦	١١٠	٤	٩٨٣	٩٢	٧٧٥	٣٨٥٧	٤٠٢١	٥٧٥٢	١١١٣٠	.	.	.	٧٠٧
٥١٤٣ من لبناء والأجهزة ومدات ولزود لسبابة ولتفتنة	٥	٢٨	١	١٢٤	٣	١٣٢	١٢٦	١٣٢	٦٤٤	١٠٧٢	.	.	.	٩٥
٥١٤٩ لمنتجات لوسطة الأخرى ولتفتين ولشودة	٧	٢٤	.	٢٤	.	٢٤	٦٠١	٧٢	١٥٨٢٧	١٧١٤٥	.	.	.	٨٦٨
اجملي تمنا لفتة	٥٤	٨٣٨	٧٣	٤٨١٤	٧٨٤	٣٢٩٨	٤١٩٠٢	٤٧٢٤٤	٢٤٤٣٦٠	٣٢٢٤٣٧	٤٦٢٥٤	٦٨٣	٤٦٢٥	٣١٥٣٨

تجارة الجملة في القطاع الخاص

مفومات حركة التجارة وعدد المشتكين واجورهم  
موزعة طبقا للنشاط الاقتصادي والسجلات لعام ٢٠٠٦

تابع الجدول رقم (٩)

القيمة بالآلاف جنيهه

( محافظة بنى سويف )

اجمالي المصروفات	اجمالي الإيرادات		المبيعات		المشتريات	بضاعة أخر العام	بضاعة أول العام	اجمالي الأجور			عدد المشتكين		عدد المنشآت	النشاط الاقتصادي
	العمولة	إيرادات متنوعة	لحساب الغير	لحساب المنشأة				جملة	أناث	ذكور	أناث	ذكور		
٥١٦	٢٥	.	٢٧٩	٢٨٥٨	٢٠٠٠	١٠٠٠	١٠٠٠	١٧٩	١١٩	٦٠	١٥	١٧	٢	٥١١٠ على أساس عقد أو نظير رسم
٩	.	.	.	٩٢٦	٨٤٤	١٦	٢٥	٧	.	٧	.	٦	٢	٥١٢١ المواد الخام الزراعية والماشية الحية
٣١٩	٥٧٩٣	٩	٦٤٨٧٠	٥٣٦١	٥١١٧	٧٩	٤٨	٢٧٠	.	٢٧٠	٤	٢٢١	٥٢	٥١٢٢ الأغذية والمشروبات والتبغ
٤٨	١١١	.	٧٨٩٦	.	.	.	.	٧	.	٧	.	٧	١	٥١٤١ أنواع الوقود الصلبة والسائلة والغازية وما يتصل بها من منتجات
٨٩٢	٥٩٣٢	٩	٧٣٠٤٥	٩١٤٥	٧٩٦١	١٠٩٥	١٠٧٣	٤٦٣	١١٩	٣٤٤	١٩	٢٥١	٥٧	إجمالي المحافظة

تابع الجدول رقم (٩)

تجارة الجملة في القطاع الخاص  
مقومات حركة التجارة وعدد المشتغلين واجورهم  
موزعة طبقا للنشاط الاقتصادي والمحافظات لعام ٢٠٠٦

القيمة بالآلاف جنيه

( محافظة الفيوم )

النشاط الاقتصادي	عدد المنشآت	عدد المشتغلين		اجمالي الأجر			بضاعة أول العام	بضاعة آخر العام	المشتريات	المبيعات		اجمالي الإيرادات		اجمالي المصروفات
		ذكور	إناث	ذكور	إناث	جملة				جملة	لحساب المنشأة	لحساب الغير	إيرادات متنوعة	
٥١٢١ المواد الخام الزراعية والماشية الحية	٢	٢	٠	٠	٠	٢٥	٢٥	١٢٥	١٥٦	٠	٠	٠	٣	
٥١٢٢ الأغذية والمشروبات والتبغ	٤٦	١٢٠	٠	٢٥٤	٠	٣٣٢	٣٣٢	١٣٣٥	١٥٦٦	٧٥٤٩	٣	٧٥٥	٢٠٧	
٥١٣٩ السلع المنزلية الأخرى	٢	٨	٠	٩	٠	٢٢	٢٢	٢٥٠	٢٩٣	٠	٠	٠	٧	
٥١٤١ أنواع الوقود الصلبة والسائلة والغازية وما يتصل بها من منتجات	٧	٣٥	٢	٦٦	٠	٢٩	٢٩	٣٤٥	٣٥٢٠	٥٧٦٤٢	١	٥٩١	٨٢	
إجمالي المحافظة	٥٧	١٦٥	٢	٣٢٩	٠	٤٠٥	٤٠٥	٥١٥٥	٥٥٣٥	٦٥١٩١	٤	١٣٤٦	٢٩٩	

تابع الجدول رقم (٩)

تجارة الجذنة في القطاع الخاص  
مؤهلات حركة التجارة وعدد المشتغلين واجورهم  
موزعة طبقا للنشاط الاقتصادي والمحافظات لعام ٢٠٠٦

القيمة بالآلاف جنيه

( محافظة المنيا )

النشاط الاقتصادي	عدد المنشآت	عدد المشتغلين		اجمالي الأجور			بضاعة أول العام	بضاعة آخر العام	المشتريات	المبيعات		اجمالي الإيرادات		اجمالي المصروفات
		ذكور	إناث	ذكور	إناث	جملة				لحساب المنشأة	لحساب الغير	إيرادات متنوعة	العمولة	
٥١٢١ المواد الخام الزراعية والماشية الحية	٣٣	٩٤	٠	١٩٤	٠	١٩٤	٤٤٩	٤٤٦	٦٨١٥	٨٦٣٠	٠	٥٧	٠	١١٠
٥١٢٢ الأغذية والمشروبات والتبغ	١٢١	٤٤١	١٠	٦٦٥	١٢	٦٧٧	٤٣٠١	٢٣٩٦	٤١٣١١	١٠٠٩٤٢	٦٩٤٥٣	٢٦	٥٠٨٢	٨٨٥
٥١٣١ المنسوجات والملبوسات والأحذية	٥	١٥	١	٣٤	٠	٣٤	٣٣١	٢٧٥	٣٠٠٥	٣٤٩١	٠	٠	٠	٣٢
٥١٣٩ السلع المنزلية الأخرى	٨	١٩	٠	٢٨	٠	٢٨	١٩٢	١٦٨	٢١٧٠	٢٥٤٠	٠	٠	٠	٤٦
٥١٤١ أنواع الوقود الصلبة والسائلة والغازية وما يتصل بها من منتجات	١٥	٧٥	٠	١٥٧	٠	١٥٧	٢٦٤	٢٦٥	٥٤٢٦	٦٢٢٨	١٣٣٩٠	٢٥	٣٩١	٢٩٦
٥١٤٢ المعادن وخام المعادن	١	٢	٠	٠	٠	٠	٦	٦	٤١	٥٢	٠	٠	٠	١
٥١٤٣ مواد البناء والأجهزة ومعدات ولوازم السياحة والتدفئة	٢٤	٩٣	٣	١٧٧	٩	١٨٦	١٢١٤	٩٣٩	١٠٠٨٢	١١٨٨٥	٠	٨١	٠	١٦٤
٥١٤٩ المنتجات الوسيطة الأخرى والنفطيات والخرقة	١٠	٣٤	١	٨٣	٠	٨٣	٥٥	٤٧	٩٤٠	١٣٦٦	٠	٤	٠	٥١
٥١٩٠ أنشطة أخرى لتجارة الجملة	٢	٤	١	٠	٠	٠	٤٠	٧٥	١٣٥٣	١٤٦٧	٠	٢	٠	١٤
إجمالي المحافظة	٢١٩	٧٧٧	١٦	١٣٣٨	٢١	١٣٥٩	٦٩٠٦	٤٦١٧	٧١١٨٣	١٣٦٦٠١	٨٢٨٤٣	١٩٥	٥٤٧٣	١٥٩٩

تابع الجدول رقم (٩)

تجارة الجملة لمي القطاع الخاص  
مقومات حركة التجارة وعدد المشتغلين واجورهم  
موزعة طبقا للنشاط الاقتصادي والمحافظات لعام ٢٠٠٦

القيمة بالآلاف جنيه

( محافظة اسيوط )

اجمالي المصروفات	إجمالي الإيرادات		المبيعات		المشتريات	بضاعة أخر العام	بضاعة أول العام	اجمالي الاجور			عدد المشتغلين		عدد المنشآت	النشاط الاقتصادي
	العقولة	إيرادات متنوعة	لحساب الغير	لحساب المنشأة				جملة	أناث	ذكور	اناث	ذكور		
١١	٠	٠	٠	٩٦٥	٩١٠	٣٤	٣١	٠	٠	٠	١٢	٥	٥١٢١	المواد الخام الزراعية والمنشأة الحية
٣٨٠	١٦٠٥	٣١	٢٦٧٧٧	٩٤٠٦	٨٨٠٦	١١٥٤	١٥٤٤	١٦٧	٥	١٦٢	١	٣١٤	٥١٢٢	الأغذية والمشروبات والتبغ
٥	٠	٠	٠	٣٧٨	٣٤١	٤٧	٤٣	٤	٠	٠	٥	٣	٥١٣١	المنسوجات والملبوسات والأحذية
٥	٠	٠	٠	٢٣١	٢٠١	٣٠	٤٠	٠	٠	٠	٠	٠	٥١٣٩	السلع المنزلية الأخرى
٥٠	١٨٣	٠	٣٦٥٠	٢٧٩٠	٢٦٠	٥٢	٥٠	٠	٠	٠	١٢	٣	٥١٤١	أنواع الوقود الصلبة والسائلة والغازية ومايتصل بها من منتجات
٤	٠	٠	٠	٣٠٤	٢٨٠	٧٠	٧٠	٠	٠	٠	٣	١	٥١٤٣	مواد البناء والأجهزة ومعدات ولوازم السباكة والتدفئة
٤٥٥	١٧٨٨	٣١	٣٠٤٢٧	١١٥٦٣	١٠٧٩٨	١٧٤٥	١٨٣٠	١٩٤	٥	١٨٩	٠	٥٥٢	٥١٤٤	إجمالي المحافظة

تبلغ لجنون رقم (٩)

تجارة تجزئة في قطاع خاص  
مقومات حركة التجارة و عدد المشتريين والموارد  
موزعة طبقا للنشاط الاقتصادي والمحافظة لعام ٢٠٠٦

القيمة بالالف جنيه

( محافظة سوهاج )

تصنيفات	إجمالي الإيرادات		كمبيبات		مشتريات	بضاعة أخر تعام	بضاعة لؤلؤ تعام	إجمالي الأجر			عدد المشتريين		عدد المشتريين	النشاط الاقتصادي		
	المعمولة	مشتريات	لغير الحساب	لحساب المشتري				جملة	ثابت	تداول	ثابت	تداول			ثابت	تداول
٧	٣٤	.	١٢٠	.	.	.	.	١٤	.	١٤	.	٧	١	٥١١٠ على أساس عدد أو تكبير رسم		
٢٩	.	.	.	٢٤٢٦	٢٢٤٤	٣٧٠	٣٩٠	١١	.	١١	.	١١	٧	٥١٢١ لعمول تجارة فزارعية وخدماتية تجارة		
٦٢٢	٤٧٠٤	.	٩٦٦٤٦	٣٣٧٥٥	٢٣٢٢٩	٢٩٣٨	٢٤٢٣	٩٠٤	.	٩٠٤	.	٥١٣	١٢٨	٥١٢٢ الأختية والمشروعات والتجارية		
٤٤	.	.	.	١٦٥٥	١٤٥٠	٢٩٤	٣٨٠	٥	.	٥	.	١١	٩	٥١٣١ خدمات وخدمات وخدمات		
٧٠	.	.	.	٣٦٦٩	٣٣٥٩	٣٢٧	٧١٢	٤٦	٤	٣٨	٣	١٩	٧	٥١٣٩ السلع الغذائية الأخرى		
٤٩	.	.	.	٦١٩١	٥٥٤٨	٨٣٤	٨٢١	١٨	.	١٨	.	١٧	٧	٥١٤٣ مواد البناء والأجهزة ومعدات وتوريد لمنتجات وخدمات		
٨٠٢	٤٧٣٨	.	٩٧٨٤٦	٤٧٩٦٦	٣٥٨٧٠	٥٢١٣	٤٧٩٤	١٠٠٠	٤	٩٩٩	٣	٥٧٨	١٥٦	إجمالي		

تجارة الجملة في القطاع الخاص  
مقومات حركة التجارة وعدد المشتغلين وأجورهم  
موزعة طبقاً للنشاط الاقتصادي والمحافظات لعام ٢٠٠٦

( محافظة قنا )

القيمة بالآلاف جنيه

النشاط الاقتصادي	عدد المنشآت	عدد المشتغلين		إجمالي الأجور			بضاعة أول العام	بضاعة آخر العام	المشتريات	المبيعات		إجمالي الإيرادات	المصروفات
		ذكور	إناث	جملة	ذكور	إناث				لحساب المنشأة	لحساب الغير		
٥١٢١ المواد الخام الزراعية والماشية الحية	٢	٣	٠	٢	٠	٢	٧	٨	٣٣	٥٠	٠	٠	٥
٥١٢٢ الأغذية والمشروبات والتبغ	٨٠	٣٧٢	١	٤٦٠	٠	٤٦٠	٢٢٢	٢٥٣	٥٣٢٩	٦٤٦٧	٦٢	٢٧٧٣	٦٠٩
٥١٣٩ السلع المنزلية الأخرى	٤	١٣	٤	١٤	٤	١٨	١١٧	١٣١	٢٢٢	٣٤٥	٠	٠	١٤
٥١٤١ أنواع الوقود الصلبة والسائلة والغازية ومايتصل بها من منتجات	١٩	١٠١	٠	٣٠٠	٠	٣٠٠	٠	٠	٠	٠	٣٨	١٦٤٣	٩٩٩
إجمالي المحافظة	١٠٢	٤٨٩	٥	٧٧٦	٤	٧٨٠	٣٤٦	٣٩٢	٥٥٨٤	٦٨٦٢	١٠٠	٩١٨٨٠	١٦٢٧

تجارة الجملة في القطاع الخاص  
مقومات حركة التجارة وعدد المشتغلين واجورهم  
موزعة طبقا للنشاط الاقتصادي والمحافظات لعام ٢٠٠٦

تابع الجدول رقم (٩)

القيمة بالآلاف جنيه

( محافظة أسوان )

اجمالي المصروفات	اجمالي الإيرادات		المبيعات		المشتريات	بضاعة أخر العام	بضاعة أول العام	اجمالي الأجور			عدد المشتغلين		عدد المنشآت	النشاط الاقتصادي
	العمولة	إيرادات متنوعة	لحساب الغير	لحساب المنشأة				جملة	أناث	ذكور	أناث	ذكور		
١٥٨	٥٠٤	٣٢	٤٢٥٨	٣١٦	٢٦١	٥٧	١١١	١٢٢	٨	١١٤	٣	٦٨	٢١	الأغذية والمشروبات والتبغ
١٥٩	٥٠٤	٣٢	٤٢٥٨	٣١٦	٢٦١	٥٧	١١١	١٢٢	٨	١١٤	٣	٦٨	٢١	إجمالي المحافظة



تليج الجدول رقم (٩)

تجارة الجملة فى القطاع الخاص  
مقومات حركة التجارة وعدد المشتغلين واجورهم  
موزعة طبقا للنشاط الاقتصادى والمحافظات لعام ٢٠٠٦

القيمة بالآلاف جنيهه

مدينة الأقصر

اجمالى المصرفات	اجمالى الايادات		المبيعات		المشتريات	بضاعة اخر العام	بضاعة أول العام	اجمالى الأجور			عدد المشتغلين		عدد المنشآت	النشاط الاقتصادى
	العمولة	إيرادات متنوعة	لحساب الغير	لحساب المنشأة				جملة	أناث	ذكور	أناث	ذكور		
١٧٨	٣١٥	.	٣١٥٥	١٣٧	٨٤	.	.	١١٢	.	١١٢	.	٥٣	١٢	٥١٢٢ الأغذية والمشروبات والتبغ
٢٥	٧٣	.	٥٢٨٠	١٨١	١٠٠	.	.	٤٠	.	٤٠	.	١٥	٢	٥١٤١ أنواع الوقود الصلبة والسائلة والغازية ومايتصل بها من منتجات
٢٠٣	٣٨٨	.	٨٤٣٥	٣١٨	١٨٤	.	.	١٥٢	.	١٥٢	.	٦٨	١٤	إجمالى المحافظة

تابع الجدول رقم (٩)

تجارة الجملة فى القطاع الخاص  
مقومات حركة التجارة وعدد المشتغلين وأجورهم  
موزعة طبقاً للنشاط الإقتصادي والمحافظات لعام ٢٠٠٦

القيمة بالآلاف جنيه

( محافظة الوادى الجديد )

إجمالي المصروفات	إجمالي الإيرادات		المبيعات		المشتريات	بضاعة أخر العام	بضاعة أول العام	إجمالي الأجور			عدد المشتغلين		عدد المنشآت	النشاط الإقتصادي
	العمولة	إيرادات متنوعة	لحساب الغير	لحساب المنشأة				جملة	أناث	ذكور	أناث	ذكور		
١٢	٠	٠	٠	٧٩١	٧٥٣	١٨	١٨	٤	٠	٤	٠	٣	١	١٢٢ الأغذية والمشروبات والتبغ
١٢	٠	٠	٠	٧٩١	٧٥٣	١٨	١٨	٤	٠	٤	٠	٣	١	إجمالي المحافظة

تابع الجدول رقم (٩)

تجارة الجملة في القطاع الخاص  
مقومات حركة التجارة وعدد المشتغلين واجورهم  
موزعة طبقا للنشاط الاقتصادي والمحافظات لعام ٢٠٠٦

القيمة بالآلاف جنيه

( محافظة مطروح )

اجمالي المصروفات	اجمالي الايادات		المبيعات		المشتريات	بضاعة اخر العام	بضاعة أول العام	اجمالي الأجور			عدد المشتغلين		عدد المنشآت	النشاط الاقتصادي
	العمولة	إيرادات متنوعة	لحساب الغير	لحساب المنشأة				جيلة	أناث	ذكور	أناث	ذكور		
١١	٢٩	٠	٢٦٠	١٥٧٤	١٣٩٠	٥١٥	٥١٨	٠	٠	٠	٠	١٣	٥	١٢٢ الأغذية والمشروبات والتبغ
١١	٢٩	٠	٢٦٠	١٥٧٤	١٣٩٠	٥١٥	٥١٨	٠	٠	٠	٠	١٣	٥	إجمالي المحافظة

تابع الجدول رقم (٩)

تجارة الجملة في القطاع الخاص  
مقومات حركة التجارة وعدد المشتريين واهلهم  
موزعة طبقاً للنشاط الاقتصادي بالمحافظات لعام ٢٠٠٦

القيمة بالآلاف جنيه

( محافظة شمال سيناء )

النشاط الاقتصادي	عدد المنشآت	عدد المشتغلين		اجمالي الأجر			بضاعة أول العام	بضاعة آخر العام	المشتريات	المبيعات		اجمالي الإيرادات		المصرفيات
		ذكور	إناث	جملة	أنث	ذكور				جملة	إيرادات متنوعة	العمولة		
١٢٢ الأغذية والمشروبات والتبغ	١٢	٦٦	٠	١٩٨	٠	١٩٨	٢٤١	٢٢٢	٢٧.٥	٣٢٧٤	٤٢٢٨	٠	٤٢٤	١٨٩
إجمالي المحافظة	١٢	٦٦	٠	١٩٨	٠	١٩٨	٢٤١	٢٢٢	٢٧.٥	٣٢٧٤	٤٢٢٨	٠	٤٢٤	١٨٩
الإجمالي العام	٤٤٨١	٢١٧٨٦	١٢٦٨	٧٧٩٦٦	٧١٤٠	٨٤٨٠٦	٩٨٢٣٩٠	١٠٧٣٨٦٥	٥١٩٢١٤٩	٧٢٦٦٦٢٥	٢٢٥٤٩٤٣	٤٦٤٤٨	١١٢٧٩٩	٢٦٥٥٤٣

الجدول رقم (١٠)

تجارة الجملة في القطاع الخاص  
عدد المنشآت والمصروفات والإيرادات  
موزعة طبقاً للنشاط الاقتصادي لعام ٢٠٠٦

القيمة بالآلاف جنيه

النشاط الاقتصادي	عدد المنشآت	المصروفات				الإيرادات		
		إيجار	فوائد	أخرى	المصروفات الاجمالية	عمولة بضاعة الأمانة	الإيرادات المتنوعة	
							المجموع	إيرادات أخرى
٥٠١٠ المركبات ذات المحركات	٣	١٤٠	٠	٥٨١	٧٢١	٠	٠	٠
٥٠٣٠ أجزاء وقطع غيار المركبات ذات المحركات	١٦	١٤١	٠	١٨١٠	١٩٥١	٠	٢٧٧	٢٧٧
٥١١٠ على أساس عقد أو نظير رسم	٣٢٩	٤٧٠٠	١٨٤٣٨	١١٦٣٠١	١٣٩٤٣٩	٢٢٧٢٤	٢٦٨٥٩	٢٩٩٤٧
٥١٢١ المواد الخام الزراعية والماشية الحية	١٩٣	١٦٩	١	١٢٤٣	١٤١٣	٩٧٧	١٤٥	١٧١
٥١٢٢ الأغذية والمشروبات والتبغ	٢٣٤٣	٤٦٩٠	٩٨	١٩١١٨	٢٣٩٠٦	١٢٤٢٠٥	٤٢٤٠	٤٧٣٧
٥١٣١ المنسوجات والملبوسات والأحذية	٦٢١	١٤٦٣	١٨٢	٨٥٤٠	١٠١٨٥	٢٣٢	٣٥	٢٥٧٢
٥١٣٩ السلع المنزلية الأخرى	٥٣٦	٢٠٨٦	٩٧٥٠	٤١٣٠٥	٥٣١٤١	٣٤٢٢	٨٦٩	١٢٨٢
٥١٤١ انواع الوقود الصلبة والسائلة والغازية وما يتصل بها من منتجات	٩٢	٤٣٣	٣٦	١٧٨٧	٢٢٥٦	٥٣٠١	٢٥	٢٥٠
٥١٤٢ المعادن وخام المعادن	١٠	٣٢	٥	٥١٧	٥٥٤	٠	٠	٠
٥١٤٣ مواد البناء والأجهزة ومعدات ولوازم السياحة والتدفئة	٢١٥	٩٢٨	٤٠١٧	٨٣٢٨	١٣٢٧٣	٥٨	٢٢٠	١٧٨٠
٥١٤٩ المنتجات الوسيطة الأخرى والقلابات والخرقة	٧٠	٢٥٧	٢٥٠	٦٦٧٨	٧١٨٥	٤١٣٥	١	٢٧٠٧
٥١٥٠ الآلات والمعدات والإمدادات	٢٣	٥٨٤	٢٠٤٩	٥٤٧٦	٨١٠٩	٠	٢٤٠٣	٢٥٧٥
٥١٩٠ أنشطة أخرى لتجارة الجملة	٣٠	٣٠٦٠	١٠	٣٠٩٤	٣٤١٠	١٧٤٣	٠	١٤٩

تجارة الجملة في القطاع الخاص  
عدد المنشآت والمصرفيات والإيرادات  
موزعة طبقا للمحافظات لعام ١٠٠٦

القيمة بالآلاف جنيهه

المحافظات	عدد المنشآت	المصرفيات				الإيرادات				
		إيجار	فوائد	أخرى	إجمالي المصرفيات	الإيرادات المتنوعة				
						عمولة بضاعة الأمانة	سمسة محصلة	إيرادات أخرى	المجموع	إجمالي الإيرادات
القاهرة	١٧٢٠	٨١٦٣	١٥٣٠٨	١٢٤١٩٥	١٤٧٦٦٦	٦٧٩٣٥	٥٩٢٠	٢٦٦٧٧	٣٢٥٩٧	١٠٠٥٣٢
الأسكندرية	٥١٣	٣٠٣٩	١٥٥٧	٤٣٣٧٧	٤٧٩٧٣	١٥٦٩٨	٤٥٠٢	٤٢٧٨	٨٧٨٠	٢٤٤٧٨
بورسعيد	٩٩	٣٧٢	١٣٦٧	٥٠٤٧	٦٦٨٦	١٠٣٣	-	٤٢٢	٤٢٢	١٤٥٥
السويس	٦٦	٩٠	-	٣٨٩	٤٧٩	١١١٦	٣٢	٧٥	١٠٧	١٢٢٣
دمياط	٢٣٣	١٤٣	-	١٣٧٣	١٥٦٦	٦٧٣	-	٥٦	٥٦	٧٢٩
الدقهلية	٢٣٤	٣٥٩	-	١٣٦٣	١٧٢٢	١١٧٢	-	-	١٢٦	١١٢٩٨
الشرقية	١٣٨	١٩٤	١	٨٥٥	١٠٥٠	٥٦٨٠	-	-	٢١٥	٥٨٩٥
القليوبية	٨٤	٨٤	٧٢	٤١٧	٥٧٣	٢٢٧٨	٥٠	٣	٥٣	٢٣٣١
كفر الشيخ	١١٩	١٠٢	-	٩٥٧	١٠٥٩	١١٩٩٠	١٢	٣١	٤٣	١٢٠٢٣
الغربية	٢٤٧	٦٠٥	٢٩	٢٧٢٢	٢٩٥٦	٢٨٨٥	٩٤	٢٣٧٢	٢٤٦٦	٥٣٥١
المنوفية	١٢٨	٤٤٩	٣٩٣٨	١٠٥١٨	١٤٤٠٥	٧٢٢٩	١٢٠	٣٧٨	٤٩٨	٧٧٢٧
البحيرة	٨٩	٧٤	-	٥٥٨	٦٣٢	٤٠٢٢	٢٦	٥	٣١	٤٠٥٣
الأسماعية	٣٤	٢٨٦	-	٢٥٠	٥٣٦	١٤٢٣	-	-	-	١٤٢٣
الجيزة	٥٤	١١٧٢	١٢٦١٢	١٧٧٥٤	٣١٥٣٨	٤٦٦٦	٩١	٥٩٢	٦٨٣	٥٣٠٩
بنى سويف	٥٧	٢٠٦	-	٦٨٦	٨٩٢	٥٩٣٣	٩	-	٩	٥٩٤٢
الفيوم	٥٧	١٢٥	-	١٧٤	٢٨٩	١٣٤٥	٣	٢	٥	١٣٥٠
المنيا	٢١٨	٣٠٣	١	١٢٩٤	١٥٩٨	٥٤٧٢	٢	١٩٣	١٩٥	٥٦٦٧
أسيوط	٧٩	١٠١	-	٣٥٩	٤٥٥	١٧٨٧	-	-	٣١	١٨١٨
سوهاج	١٥٦	١٠٧	٢	٦٩٣	٨٠٢	٤٧٣٨	-	-	-	٤٧٣٨
قنا	١٠٢	٢٢٣	٣٦	١٣٦٩	١٦٢٨	٤٤٦٦	١٦	٨٥	١٠١	٤٥١٧
اسوان	٢١	٢١	-	١٣٨	١٥٩	٥٠٤	٣٠	٢	٣٢	٥٣٦
مدينة الاقصر	١٤	٧٥	١٣	١١٦	٢٠٤	٣٨٨	-	-	-	٣٨٨
الوادى الجديد	١	-	-	-	١٢	-	-	-	-	-
مطروح	٥	٤	-	٧	١١	٢٩	-	-	-	٢٩
شمال سيناء	١٣	٢٩	-	١٦٠	١٨٩	٤٢٤	-	-	-	٤٢٤
الإجمالي العام	٤٤٨١	١٥٩٢٦	٣٤٨٣٦	٢١٤٧٧٨	٢٦٥٥٤٠	١٦٢٧٩٦	١٠٩٠٧	٣٥٤٣	٤٦٤٥٠	٢٠٩٢٤٦

الجدول رقم (١٢)

تجارة الجملة في القطاع الخاص  
حركة الأصول الثابتة  
موزعة طبقاً للنشاط الاقتصادي لعام ٢٠٠٦

القيمة بالآلاف جنيه

النشاط الاقتصادي	صافي القيمة أول العام	الإضافات خلال العام	المدمر و المباع خلال العام	الاهلاك خلال العام	صافي قيمة الأصول الثابتة آخر العام
٥٠١٠ المركبات ذات المحركات	١١٨٦٩	٢٨٩	٢٧	٤٠٧	١١٧٢٤
٥٠٣٠ أجزاء وقطع غيار المركبات ذات المحركات	١٤٤٢	.	.	٢٠٧	١٢٣٥
٥١١٠ على أساس عقد أو نظير رسم	١٢٨١٩٧	٨٤٢١	١٠٦	١٧٣٣٦	١١٩١٧٦
٥١٢١ المواد الخام الزراعية والماشية الحية	١١٣٩٦	١٠	.	٢٢٨	١١١٧٧
٥١٢٢ الأغذية والمشروبات والتبغ	٨٥١٦٢	٥١	٥٧	٤٣٩٤	٨٠٧٦٢
٥١٣١ المنسوجات والملبوسات والأحذية	١١٨٤٣	٢	.	٦٠٤	١١٢٤١
٥١٣٩ السلع المنزلية الأخرى	٥٣٠٥٩	١٩١	.	٣٠٦٠	٥٠١٩٠
٥١٤١ أنواع الوقود الصلبة والسائلة والغازية وما يتصل بها من منتجات	١٩٦٨٠	١٢	.	٧٩٥	١٨٨٩٧
٥١٤٢ المعادن الخام المعادن	٤٢٣	١٥٣	.	٦٩	٥٠٧
٥١٤٣ مواد البناء والأجهزة ومعدات ولوازم السباكة والتدفئة	٤١٩٥٠	١٠٧١	١١٥٦	١٥٥٥	٤٠٣١٠
٥١٤٩ المنتجات الوسيطة الأخرى والتفاريق والخردة	١٢٨٣٣	١٥	.	٧٧٨	١٢٠٦٠
٥١٥٠ الآلات والمعدات والامدادات	٤٢٨٨	٣٨٩٥	.	٧٤٦	٧٤٣٧
٥١٩٠ أنشطة أخرى لتجارة الجملة	٥٢٤١	١٣٨	٢٠٩	٣٨٤	٤٧٨٦
الأجمالي العام	٣٨٧٤٢٢	١٤٢٤٨	١٥٥٥	٣٠٥٦٤	٣٦٩٥٥٢

الجدول رقم (١٣)

تجارة الجملة فى القطاع الخاص  
حركة الاموال الثابتة  
موزعة طبقا للمحافظات لعام ٢٠٠٦

القيمة بالآلاف جنيه

(اجمالى الجمهورية)

المحافظات	صافى القيمة أول العام	الاضافات خلال العام	المدمر و المباع خلال العام	الاهلاك خلال العام	صافى قيمة الاصول الثابتة آخر العام
القاهرة	١٦,٥١٥	٨١٦٢	٣٠٠	١٢٨٣٤	١٥٥٥٧٣
الاسكندرية	٣٤٢٠٩	١٩٥	١	٤٤١٩	٢٩٩٨٤
بورسعيد	٥٩٦١	٣	٠	١٨١	٥٤٨٣
السويس	١٣٠٦	٥	٠	١٥٠	١١٦١
دمياط	١٦١٨٧	٠	٠	٨٧٧	١٥٣١٠
الدقهلية	٣١٥٣٩	٠	٠	١٨٥	٣١٠٥٤
الشرقية	١٤٥٠٤	٠	٠	٥٠٠	١٤٠٠٤
القليوبية	٣٧٣٦	٠	٠	١٦١	٣٥٧٥
كفر الشيخ	٨٠٥٢	٠	٠	٢٦١	٧٧٩١
الغربية	١٢٨٦١	٤٣	٤٦	٨١٨	١٢٠٤٠
المنوفية	١٠١٦٧	٣١٨	١١٠٢	٨٠٨	٨٦٠٥
البحيرة	٢٤٤٨	٠	٠	١٦٠	٢٨٢٨
الاسماعيلية	٣٥٤	١٠	١٠	٢٨	٣٢٦
الجيزة	١٣٦٠	٥١٨٣	٩٦	٧٥٦٩	١١٤٧٨
بنى سويف	٨١٣	٠	٠	٣٩	٧٧٤
الفيوم	٣٣١٦	٠	٠	٥٤	٣٢٥٧
المنيا	٢٨٠٠٤	٠	٠	٥٠٧	٢٧٤٩٧
أسيوط	٨٣٢	٠	٠	٤١	٧٩١
سوهاج	٣٥٧٢	٠	٠	٢٠٥	٣٣٦٧
قنا	٢٣٦١	٠	٠	٥٩	٢٣٠٢
أسوان	١٠٢٥	٠	٠	٢٠	١٠٠٥
مدينة الأقصر	٣١٥	٠	٠	٨	٣٢٧
الوادى الجديد	٢٢	٠	٠	٢	٢٠
مطروح	٢٤	٠	٠	١	٢٣
شمال سيناء	١٠٢٧	٠	٠	٧١	٩٥٦
الامتداد العام	٣٨١٢٣	١١٢٤٤	١٠٥٥	٣٠٥٦٣	٣٦٥٥٥١

١٠٠



الجهاز المركزى للتعبئة العامة والإحصاء

طريق صلاح سالم

صندوق بريد : ٢٠٨٦

مدينة نصر - القاهرة

تليفون : ٢٤٠٢٣٠٣١ - فاكس : ٢٤٠٢٤٠٩٩

*THE CENTRAL AGENCY FOR PUBLIC  
MOBILISATION AND STATISTICS*

*P.O.B. : 2086*

*Nusr City - Cairo*

*TEL 24023031 - FAX 24024099*

موقع الجهاز : *Website: http://www.capmas.gov.eg*  
البريد الإلكتروني : *E.mail : pres\_capmas@capmas.gov.eg*

